



Лични предпазни средства и принадлежности за заваряване

ПРЕДПАЗНИ СРЕДСТВА И АКСЕСОАРИ ЗА ЗАВАРЯВАНЕ
ЗАВАРЪЧНИ ИНСТРУМЕНТИ И ПРИНАДЛЕЖНОСТИ
СПЕЦИАЛНИ УСТРОЙСТВА



STRENGTH THROUGH COOPERATION



СВЕТОВЕН

От 1904 година ESAB е и пионер, и лидер в разработката на технологии за заваряване и рязане. Днес ESAB съчетава световно лидерство с висока компетентност в приложението на процесите.

STRENGTH THROUGH COOPERATION



лидер

в технологиите за заваряване и рязане

С повече от 100 години опит и присъствие в над 80 страни по целия свят, вероятно ESAB е най-признатата марка в заваряването и рязането с асортимент от продукти, който включва:

Оборудване за ръчно и механизирано заваряване и рязане

Автоматизирани системи за заваряване

Автоматизирани системи за рязане

Консумативи за заваряване

Лични предпазни средства

Принадлежности за заваряване

Чрез непрекъснато усъвършенстване и развитие на нашите продукти и производствени процеси ние отговаряме на предизвикателствата на технологичния напредък във всеки сектор и пазар, на който работим. Доставката на качествени продукти и услуги остава в същината на всички наши производствени и търговски дейности.

Съдържание



Лични предпазни средства

Заваръчни шлемове и маски	6-24
Защитни стъкла и слюди	25
Каски и антифони	26-27
Дихателно оборудване	28-37
Защитни очила и екрани	38-41
Заваръчно работно облекло	42-48
Аксесоари за защита на главата	49
Ръкавици за заваряване	50-57
Работни обувки	58



Заваръчни инструменти и принадлежности

Заваръчни завеси	60-61
Огнезащитни одеяла	62-63
Кабели и съединители (конектори)	64-65
Ръкохватки за електроди и щипки за кабел маса	66-69
Спрей против пръски	70
Средства за почистване и контрол	71-72
Чукчета за шлага	73-74
Катетомери	74-75
Инструменти	75-78
Колички за газови бутилки	78



Специални устройства

Печи за сушене	80-87
Устройства за заточване на волфрамови електроди	88-90
Волфрамови електроди	91
Ръкохватки и електроди за рубене	92-95
Устройства за отвъждане на газове	96



Лични предпазни средства

ESAB предлага обширна гама от средства за индивидуална защита, обхващаща всяка част от тялото на работещия, както за заваряване и рязане, така и за общи технически приложения. Продуктите на ESAB отговарят на всички разпоредби и стандарти на Европейския Съюз.

Както стандартите за защита здравето и безопасността на труда се усъвършенстват с всяка изминала година, така се увеличава и ангажираността на ESAB да осигури асортимент от продукти, способни да удовлетворят все по-нарастващите изисквания на клиентите. Както бихте могли да очаквате от един водещ доставчик на решения в заваряването и рязането, продуктите от гамата на ESAB са с най-високо качество и надеждност.

Заваръчни шлемове и маски

Aristo® Tech

Шлемовете Aristo® Tech предоставят на професионалния заварчик най-добрата защита и ефективност. Лекият корпус на шлема и ергономичният дизайн на оглавника осигуряват максимален комфорт, дори и при продължително заваряване. Aristo® Tech са оборудвани с най-новите фотосоларни екрани с дигитално управление и с вътрешен LCD дисплей, което дава възможност за пълен контрол и прецизно регулиране нивото на затъмнение, чувствителността и закъснението.

Оптически характеристики

- Дигитално управление на настройките на затъмнението (5-13), чувствителността и закъснението
- Оптичен клас 1/1/1
- Quick Set™ позволява бърза и лесна промяна на затъмнението и чувствителността с помощта на превключвател отвън на шлема
- Активиране на режим шмиргелене при най-ниска чувствителност

Удобен оглавник

- Удобен и лек оглавник с храпово регулиране, осигуряващ максимален комфорт

Корпус

- Наличен в три цвята – жълт, черен и бял
- Сертифицирани по: CE, ANSI, AS/NZS, CSA



Шлема тежи само 490g



От вътре фотосоларният екран има контролен LCD дисплей и е подходящ за всички видове ръчни заваръчни процеси, включително импулсно ВИГ заваряване и плазмено рязане.

- Дигитален дисплей вграден в касетата на фотосоларния екран
- Настройка на затъмнението и чувствителността отвън на шлема
- Контрол на закъснението от 0.1 до 3.5 сек.



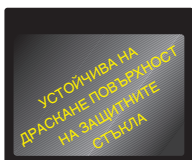
Проектиран за широка гама заваръчни приложения

Заваръчни шлемове и маски



ПРЕДНО ПРЕДПАЗНО СЪТЪКЛО

Предното предпазно стъкло на Aristo® Tech осигурява максимална защита. Външната слюда е със специално покритие против надраскване и по-добра топлоустойчивост. Чрез специален процес стъклото е предварително изработено в изпъкнала форма с оптичен клас 1. Това елиминира появата на „призрачна“ дъга (двоен образ), която може да се види в защитното стъкло.



ОГЛАВНИК

- Стабилен оглавник
- Възможност за приближаване и отдалечаване на шлема от лицето
- Удобна сменяема лента против изпотяване
- Извита предна част на оглавника



НАЛИЧЕН В ТРИ ЦВЪТА

Aristo® Tech черен

Черен корпус с жълта графика.

Aristo® Tech 5-13 черен

0700 000 353



Aristo® Tech жълт

Жълт корпус с черна графика.

Aristo® Tech 5-13 жълт

0700 000 354



Aristo® Tech бял

Бял корпус с графика в черно и жълто

Aristo® Tech 5-13 бял

0700 000 355

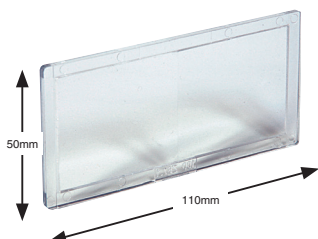
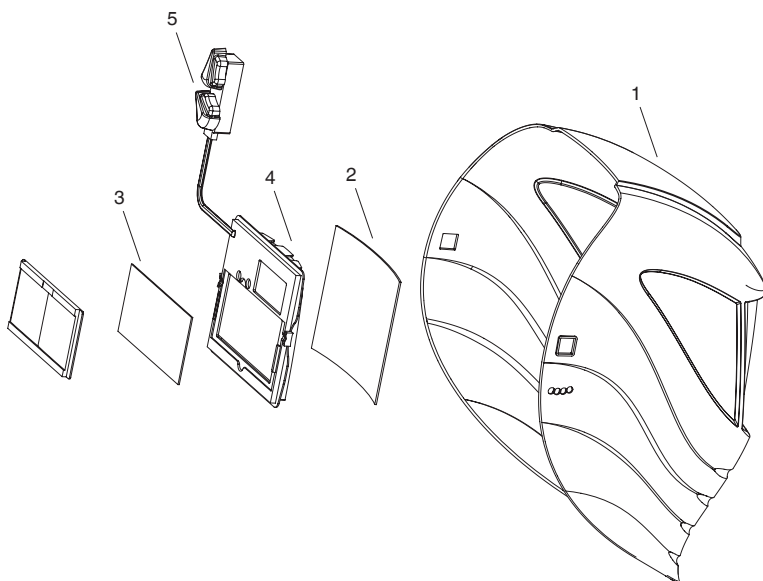
Заваръчни шлемове и маски

Резервни части за Aristo® Tech 5-13 (фиг. 1)

1	Корпус за шлема Aristo® Tech жълт	0700 000 365
1	Корпус за шлема Aristo® Tech черен	0700 000 366
1	Корпус за шлема Aristo® Tech бял	0700 000 367
*	Оглавник	0700 000 368
*	Лента против изпотяване	0700 000 369
2	Предна предпазна слюда – стандартна	0700 000 010
2	Предна предпазна слюда – със специално покритие	0700 000 370
3	Вътрешно предпазно стъкло	0700 000 371
4	Фотосоларен екран 5-13	0700 000 372
5	Бутони за настройка на чувствителността и затъмнението	0700 000 373

* Не са показани

Резервни части за Aristo® Tech 5-13 фиг. 1



Aristo® Tech увеличителни стъкла

Aristo® Tech могат да се използват с увеличителни стъкла. Стъклата с диоптър се инсталират от вътрешната страна (не е необходим адаптер). Има 4 вида стъкла: +1,0 / +1,5 / +2,0 / +2,5.

Увеличително стъкло, диоптър +1,0, за Aristo® Tech **0700 000 084**

Увеличително стъкло, диоптър +1,5, за Aristo® Tech **0700 000 085**

Увеличително стъкло, диоптър +2,0, за Aristo® Tech **0700 000 086**

Увеличително стъкло, диоптър +2,5, за Aristo® Tech **0700 000 087**



Заваръчни шлемове и маски

Комбинации с Aristo® Tech



Aristo® Tech подготвен за свеж въздух

Шлемовете Aristo® Tech могат да бъдат използвани в комбинация с Aristo® Air респиратори и със сгъстен въздух. Тези шлемове са напълно сглобени и включват вътрешен въздуховод и негорими уплътнения за главата.

Aristo® Tech черен, подготвен за свеж въздух	0700 000 356
Aristo® Tech бял, подготвен за свеж въздух	0700 000 357
Aristo® Tech жълт, подготвен за свеж въздух	0700 000 358



Aristo® Tech с каска

Посредством премахване на оглавника и замяната му с адаптер за каска (0700 000 230) Aristo® Tech може да се монтира върху защитна каска на ESAB. Комбинацията е много добре балансирана и удобна за носене. Шлемът Aristo® Tech може да се сваля и слага отново за секунди. Специално проектираната каска удовлетворява най-високия стандарт и е снабдена с храпова регулировка. Шлема е одобрен според стандарт EN 397.

Aristo® Tech черен	0700 000 353
Aristo® Tech бял	0700 000 354
Aristo® Tech жълт	0700 000 355
Адаптер за каска за Aristo® Tech	0700 000 230
Каска за заваръчен шлем жълта	0700 000 052
Каска за заваръчен шлем бяла	0700 000 135
Каска за заваръчен шлем синя	0700 000 136
Каска за заваръчен шлем зелена	0700 000 137
Каска за заваръчен шлем червена	0700 000 138
Каска за заваръчен шлем оранжева	0700 000 142



Налична цветова гама



Aristo® Tech с вътрешна маска за шмиргелене

Aristo® Tech могат да бъдат оборудвани с вътрешна маска за шмиргелене категория Б с подаване на въздух, уплътнения за лицето и главата. Маската за шмиргелене може да се прикрепи към всички стандартни шлемове Aristo® Tech и да се комбинира с Aristo® Air респиратори. Тази комбинация е идеалната защитна система за всички процеси, включени в заваръчното производство. Защита при заваряване и шмиргелене с един и същи двоен шлем.

Aristo® Tech черен с вътрешна маска	0700 000 359
Aristo® Tech бял с вътрешна маска	0700 000 360
Aristo® Tech жълт с вътрешна маска	0700 000 361

Заваръчни шлемове и маски



Шлем Aristo® Tech с каска, подготвен за свеж въздух

Всички заваръчни шлемове Aristo® Tech могат да бъдат използвани в комбинация с каска (налични само в черно), както и с Aristo® Air респиратори. Тези шлемове са напълно сглобени и включват каска с вътрешен въздуховод и негорими уплътнения за главата.

Aristo® Tech черен с каска, за свеж въздух	0700 000 362
Aristo® Tech бял с каска, за свеж въздух	0700 000 367
Aristo® Tech жълт с каска, за свеж въздух	0700 000 368

Комбинации с Aristo® Tech - резервни части

Уплътнение за главата за вътрешна маска за шмиргелене	0700 002 167
Уплътнение за лицето за вътрешна маска за шмиргелене	0700 002 168
Резервно стъкло за вътрешна маска за шмиргелене	0700 002 169
Свалящо се стъкло за вътрешна маска за шмиргелене	0700 002 054
Уплътнение за главата за каска	0700 002 170
Уплътнение за лицето за каска	0700 002 171
Каска с вградени канали за въздух	0700 002 172

Акcesoари за Aristo® Tech



Aristo® Tech - увеличителни стъкла

Aristo® Tech могат да се използват с увеличителни стъкла. Стъклата с диоптър се инсталират от вътрешната страна (не е необходим адаптер). Има 4 вида стъкла: +1,0 / +1,5 / +2,0 / +2,5.

Увеличително стъкло, диоптър +1,0, за Aristo® Tech	0700 000 084
Увеличително стъкло, диоптър +1,5, за Aristo® Tech	0700 000 085
Увеличително стъкло, диоптър +2,0, за Aristo® Tech	0700 000 086
Увеличително стъкло, диоптър +2,5, за Aristo® Tech	0700 000 087

Антифони за Aristo® Tech

Предлагат се антифони с опора за врата за Aristo® Tech. Отношение сигнал-шум = 26 dB.

Антифон с опора за врата	0700 001 880
--------------------------	--------------



Заваръчни шлемове и маски

New-Tech™ ADC Plus

ADC plus е второ поколение технология на оригиналната гама шлемове New-Tech™ ADC от ESAB, водещ доставчик на пазара за лични предпазни средства в заваряването. В резултат на подробно проучване на типичните приложения и изискванията за удобство на потребителя, фотосоларните екрани New-Tech™ ADC Plus на ESAB предлагат нови характеристики, които правят тези шлемове уникални.

Новият шлем 'Angular Dependence Compensation' Plus (ADC) осигурява равномерно ниво на затъмнение по цялата ширина и височина на фотосоларния екран. Цветовете са по-близки до реалните, а контраста през защитното стъкло е подобрен.

- Цветове близки до реалните
- Подобен контраст
- Външно регулиране нивото на затъмнение
- Външно регулиране на чувствителността
- Външно регулиране на закъснението
- Изключително оптично качество - клас 1/1/1/1 според EN 379

▶ Оптичен клас 1, 2 или 3 – показва оптичното качество на стъклото. Клас 1 е най-висок.

▶ Разсейване на светлината (само за филтърни екрани с регулируемо затъмнение) 1, 2 или 3 – показва степента на разсейване на светлината от екрана. Клас 1 е най-висок.



▶ Неравномерност на затъмнението (само за филтърни екрани с регулируемо затъмнение) 1, 2 или 3 – посочва неравномерностите в различни участъци на екрана. Клас 1 е най-висок.

▶ Неравномерност на затъмнението в зависимост от ъгъла на гледане (не е задължително да бъде отбелязана) – ако класа е посочен, той се отбелязва преди номера на стандарта. Класове 1, 2 или 3, като клас 1 е най-висок.

В гамата New-Tech™ ADC Plus има 3 шлема, предлагащи изключителна ефективност и максимална защита и комфорт на потребителя.

New-Tech™ 9-13 ADC Plus

New-Tech™ 6-13 ADC Plus

New-Tech™ 6-13 XL ADC Plus



Заваръчни шлемове и маски



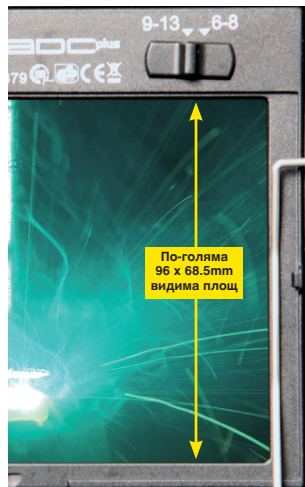
New-Tech™ ADC Plus - нововъведения и разлики

XL ЗРИТЕЛНО ПОЛЕ

Шлемът New-Tech™ 6-13 XL ADC Plus предлага по-голямо зрително поле на фотосоларния екран от 96 x 68.5mm.



СТАНДАРТЕН РАЗМЕР НА ADC PLUS

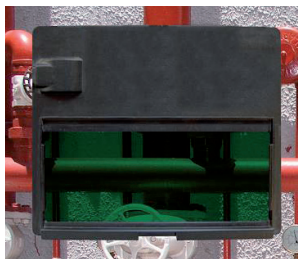


РАЗМЕР НА XL ADC PLUS

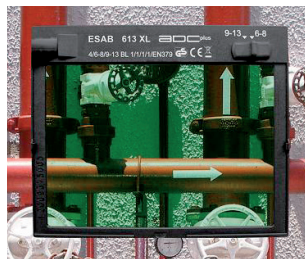
СВЕТЛО СЪСТОЯНИЕ

ADC Plus - цветове

Гамата шлемове ADC Plus предлага по-близки до реалните цветове, както при светло, така и в активирано състояние. Това позволява на заварчика да вижда по-добре LED дисплеите на машините и оборудването, както и светлината излъчвана от горещия заваръчен шев.



СТАНДАРТЕН ФОТОСОЛАРЕН ЕКРАН

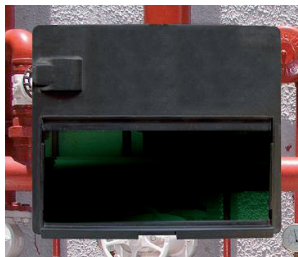


ADC PLUS ФОТОСОЛАРЕН ЕКРАН

ЗАТЪМНЕНО СЪСТОЯНИЕ

ADC Plus оптично качество

Фотосоларният екран ADC Plus е с клас на оптично качество 1/1/1/1, което е възможно най-доброто на пазара. Нивото на затъмнение е еднакво по цялата височина и ширина на зрителното поле. Има по-голяма затъмнена част, която покрива височината и ширината на филтърния елемент.



СТАНДАРТЕН ФОТОСОЛАРЕН ЕКРАН



ADC PLUS ФОТОСОЛАРЕН ЕКРАН

Заваръчни шлемове и маски



New-Tech™ 6-13 XL ADC Plus

New-Tech™ 6-13 XL може да се използва при почти всички методи на заваряване. Нивото на затъмнение може да се настройва от DIN 6 до DIN 13, което прави този шлем изключително многофункционален. Всички настройки се правят от външната страна на шлема. Шлемът има и режим шмиргелене, при който фотосоларния екран може да се изключи; има също така и настройки на чувствителността и закъснението при реакция. New-Tech™ 6-13 XL е оборудван с ADC технология, която осигурява равномерно ниво на затъмнението, дори при гледане през екрана под ъгъл, при заваряване в различни позиции. Одобен според стандарти EN 175 и EN 379.

New-Tech™ 6-13 XL ADC Plus

0700 000 955



New-Tech™ 6-13 ADC Plus

New-Tech™ 6-13 може да се използва при почти всички методи на заваряване. Нивото на затъмнение може да се настройва от DIN 6 до DIN 13, което прави този шлем изключително многофункционален. Всички настройки се правят от външната страна на шлема. Шлемът има и режим шмиргелене, при който фотосоларния екран може да се изключи; има също така и настройки на чувствителността и закъснението при реакция. New-Tech™ 6-13e оборудван с ADC технология, която осигурява равномерно ниво на затъмнението, дори при гледане през екрана под ъгъл, при заваряване в различни позиции. Одобен според стандарти EN 175 и EN 379.

New-Tech™ 6-13 ADC Plus

0700 000 956



New-Tech™ 9-13 ADC Plus

New-Tech™ 9-13 предлага най-новата ADC-технология, която осигурява солидно ниво на затъмнението, дори при гледане през фотосоларния екран под ъгъл, при заваряване в различни позиции. Настройките на нивото на затъмнение от DIN 9 до 13, чувствителността и закъснението се извършват от външната страна на шлема. New-Tech™ 9-13 е подходящ за почти всички методи на заваряване, ВИГ, МИГ/МАГ, РЕДЗ и газово заваряване/рязане. Одобен според стандарти EN 175 и EN 379.

New-Tech™ 9-13 ADC Plus

0700 000 957

Резервни части за New-Tech™ 6-13 XL ADC Plus (фиг. 2)

1	Корпус за шлем New-Tech™	0700 000 269
2	Фотосоларен екран New-Tech™ 6-13 XL ADC Plus	0700 000 270
3	Бутони за регулиране	0700 000 223
4	Предна предпазна слюда New-Tech™ (90 x 110mm)	0700 000 227
4	Предна предпазна слюда CR39 New-Tech™ (90 x 110mm)	0700 000 139
5	Поддържаща рамка New-Tech™	0700 000 220
6	Метална застопоряваща пружина New-Tech™	0700 000 221
7	Вътрешна предпазна слюда New-Tech™ XL (107 x 71mm)	0700 000 268
8	Лента против изпотяване за New-Tech™	0700 000 231
8	Лента против изпотяване за New-Tech™ подготвен за свеж въздух	0700 000 271
9	Оглавник New-Tech™	0700 000 222
*	Комплект за подготвяне на New-Tech™ за включване на система за свеж въздух	0700 002 047

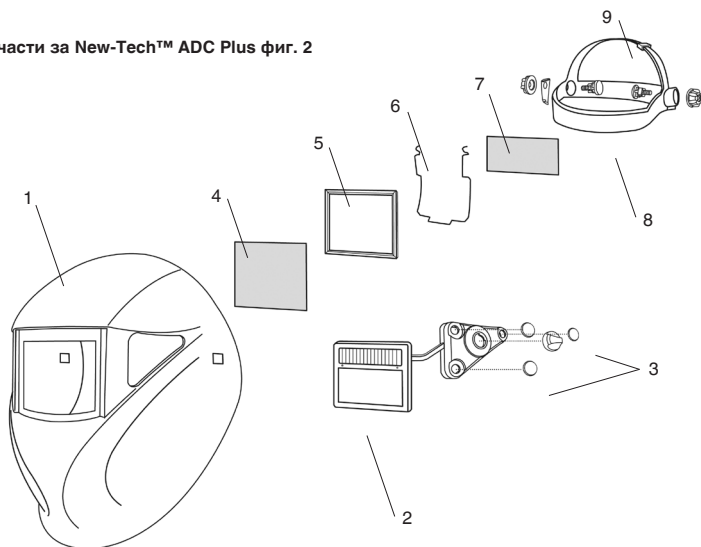
* Не е показано

Резервни части за New-Tech™ 9-13 / 6-13 ADC Plus (фиг. 2)

1	Корпус за шлем New-Tech™	0700 000 269
2	Фотосоларен екран New-Tech™ 9-13 ADC Plus	0700 000 273
2	Фотосоларен екран New-Tech™ 6-13 ADC Plus	0700 000 200
3	Бутони за регулиране	0700 000 223
4	Предна предпазна слюда New-Tech™ (90 x 110mm)	0700 000 227
4	Предна предпазна слюда CR39 New-Tech™ (90 x 110mm)	0700 000 139
5	Поддържаща рамка New-Tech™	0700 000 220
6	Метална застопоряваща пружина New-Tech™	0700 000 221
7	Вътрешна предпазна слюда New-Tech™ (50 x 110mm)	0700 000 228
8	Лента против изпотяване за New-Tech™	0700 000 231
8	Лента против изпотяване за New-Tech™ подготвен за свеж въздух	0700 000 271
9	Оглавник New-Tech™	0700 000 222
*	Комплект за подготвяне на New-Tech™ за включване на система за свеж въздух	0700 002 047

* Не е показано

Резервни части за New-Tech™ ADC Plus фиг. 2



Заваръчни шлемове и маски

Комбинации с New-Tech™



Шлемове New-Tech™ подготвени за свеж въздух

Всички заваръчни шлемове New-Tech™ могат да бъдат използвани в комбинация с Aristo Air, Air 160, Air 200 и със сгъстен въздух. Шлемовете са напълно слобени и включват вътрешен въздуховод и огнеустойчиви уплътнения за главата и лицето. Следвайте следните три стъпки, за да направите своята комбинация: 1. Изберете шлем от серията New-Tech™. 2. Изберете въздуховод. 3. Изберете необходимия ви апарат за въздух.

New-Tech™ 6-13 XL ADC Plus подготвен за свеж в-х	0700 000 954
New-Tech™ 6-13 ADC Plus подготвен за свеж въздух	0700 000 284
New-Tech™ 9-13 ADC Plus подготвен за свеж въздух	0700 000 285



New-Tech™ с каска

Посредством премахване на оглавника и замяната му с адаптер за каска (0700 000 230) New-Tech може да се монтира върху защитна каска на ESAB. Комбинацията е много добре балансирана и удобна за носене. Шлемът New-Tech™ може да се сваля и слага отново за секунди. Специално проектираната каска удовлетворява най-високия стандарт и е снабдена с храпова регулировка. 1. Изберете шлем от серията New-Tech™. 2. Изберете адаптер за каска. 3. Изберете каска.

New-Tech™ 6-13 XL ADC Plus	0700 000 305
New-Tech™ 6-13 Plus ADC	0700 000 280
New-Tech™ 9-13 Plus ADC	0700 000 281
Адаптер за каска New-Tech	0700 000 230
Каска за заваръчен шлем жълта	0700 000 052
Каска за заваръчен шлем бяла	0700 000 135
Каска за заваръчен шлем синя	0700 000 136
Каска за заваръчен шлем зелена	0700 000 137
Каска за заваръчен шлем червена	0700 000 138
Каска за заваръчен шлем оранжева	0700 000 142



Налична цвeтова гама

New-Tech™ с вътрешна маска за шмиргелене

Шлемовете New-Tech™ могат да бъдат оборудвани с удароустойчива вътрешна маска с екран за шмиргелене категория В, с подаване на въздух и уплътнения за лицето и главата. Маската за шмиргелене може да се прикрепя към всички стандартни шлемове New -Tech™ и да се комбинира с Aristo Air, Air 160, Air 200 или със сгъстен въздух. Тази комбинация е идеална защитна система за всички приложения, включени в заваръчното производство. Защита при заваряване и шмиргелене с един и същи двоен шлем. Следвайте следните три стъпки, за да направите своята комбинация: 1. Изберете шлем от серията New-Tech. 2. Изберете въздуховод. 3. Изберете необходимия ви апарат за въздух.

New-Tech™ 6-13 XL ADC Plus с вътрешна маска	0700 000 310
New-Tech™ 6-13 ADC Plus с вътрешна маска	0700 000 288
New-Tech™ 9-13 ADC Plus с вътрешна маска	0700 000 289



Заваръчни шлемове и маски



New-Tech™ с каска, подготвен за свеж въздух

Всички заваръчни шлемове New-Tech™ могат да бъдат използвани в комбинация с каска, дихателни апарати Aristo Air, Air 160, Air 200 и със съгъстен въздух. Шлемовете са напълно сглобени и включват каска с вътрешен въздуховод и негорими уплътнения за главата и лицето. Следвайте следните три стъпки, за да направите своята комбинация:

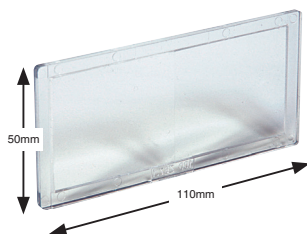
1. Изберете шлем от серията New-Tech™.
2. Изберете въздухопровод.
3. Изберете необходимия ви апарат за въздух.

New-Tech 6-13 XL ADC Plus с каска за свеж въздух	0700 000 311
New-Tech 6-13 ADC Plus с каска за свеж въздух	0700 000 292
New-Tech 9-13 ADC Plus с каска за свеж въздух	0700 000 293

Комбинации с New-Tech™ - резервни части

Уплътнение за главата за вътрешна маска за шмиргелене	0700 002 051
Уплътнение за лицето за вътрешна маска за шмиргелене	0700 002 052
Резервно стъкло за вътрешна маска за шмиргелене (пакети от по 20 бр.)	0700 000 229
Свалящо се стъкло за вътрешна маска за шмиргелене	0700 002 054
Уплътнение за главата за каска	0700 000 093
Уплътнение за лицето за каска	0700 000 094
Каска с вградени канали за въздух	0700 000 097

Аксесоари New-Tech™



New-Tech™ - увеличителни стъкла

New-Tech™ могат да се използват с увеличителни стъкла. Стъклата с диоптър се инсталират от вътрешната страна (не е необходим адаптер). Има 4 вида стъкла: +1,0 / +1,5 / +2,0 / +2,5.

Увеличително стъкло, диоптър +1,0, за New-Tech™	0700 000 084
Увеличително стъкло, диоптър +1,5, за New-Tech™	0700 000 085
Увеличително стъкло, диоптър +2,0, за New-Tech™	0700 000 086
Увеличително стъкло, диоптър +2,5, за New-Tech™	0700 000 087

Антифони за New-Tech™

Предлагат се антифони с опора за врата за New-Tech. Отношение сигнал-шум = 26 dB.

Антифон с опора за врата	0700 001 880
--------------------------	--------------



Заваръчни шлемове и маски

Origo™ Tech 9-13

Шлемовете от серията Origo™ Tech се предлагат в два цвята - жълт или черен, със защитно гланцово покритие. Те имат удобен оглавник и лек корпус, който осигурява по-добра защита на лицето, главата, ушите и врата. Това позволява заваряване във всички позиции. Фотосоларният екран (ADF) на ESAB използва най-новите технологии и е с доказана надеждност. Той е закрепен с винтове на рамка, която не пропуска светлина. Рамката създава лека изпъкналост на предната предпазна студа за допълнителна механична устойчивост. Шлемът се доставя напълно сглобен и готов за употреба.



Origo™ Tech 9-13

Шлемовете Origo™ Tech 9-13 включва външно регулиране на нивото на затъмнението между DIN 9 и DIN 13. Загъснението и чувствителността се регулират от вътрешната страна. Origo™ Tech 9-13 е подходящ за МИГ/МАГ, РЕДЗ и ВИГ заваряване (над 20А). Одобрен според стандарта EN 175.

Origo™ Tech черен	0700 000 296
Origo™ Tech жълт	0700 000 298



Origo™ Tech с каска

Посредством премахване на оглавника и замяната му с адаптер за каска (0700 000 230) Origo™ Tech може да се монтира върху защитна каска на ESAB. Комбинацията е много добре балансирана и удобна за носене. Шлемът Origo™ Tech може да се сваля и слага отново за секунди. Специално проектираната каска удовлетворява най-високия стандарт и е снабдена с хрупаво регулировка. 1. Изберете шлем от серията Origo™ Tech. 2. Изберете адаптер за каска. 3. Изберете цвета на каската.

Origo™ Tech черен	0700 000 296
Origo™ Tech жълт	0700 000 298
Каска за заваръчен шлем жълта	0700 000 052
Каска за заваръчен шлем бяла	0700 000 135
Каска за заваръчен шлем синя	0700 000 136
Каска за заваръчен шлем зелена	0700 000 137
Каска за заваръчен шлем червена	0700 000 138
Каска за заваръчен шлем оранжева	0700 000 142
Адаптер за каска	0700 000 230



Налична цвeтова гама

Заваръчни шлемове и маски



Origo™ Tech 9-13 подготвен за свеж въздух

Origo™ Tech 9-13 подготвен за свеж въздух е напълно сглобен и готов за свързване с апарат за въздух Origo™ Air. Комплектът включва: шлем Origo™ Tech, оглавник, въздуховод, уплътнения за главата и лицето.

Origo™ Tech 9-13 подготвен за въздух, черен	0700 000 300
Origo™ Tech 9-13 подготвен за въздух, жълт	0700 000 301



Origo™ Tech подготвен за въздух, без екран

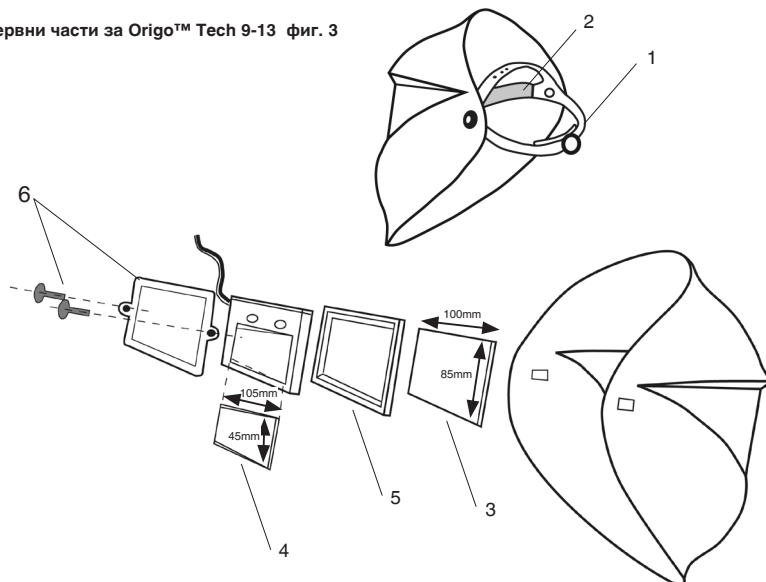
Origo™ Air могат да бъдат приспособени към всички закупени стандартни шлемове Origo™ Tech. Ние предлагаме шлемът Origo™ Tech подготвен за въздух без фотосоларния екран (ADF). Това означава, че потребителят трябва да смене екрана от друг наличен шлем и да го монтира на новия корпус, за да завърши системата.

Origo™ Tech Shell подготвен за в-х без екран, черен	0700 000 302
Origo™ Tech Shell подготвен за в-х без екран, жълт	0700 000 303

Резервни части за Origo™ Tech 9-13 (фиг. 3)

1 Оглавник ESAB	0700 000 243
2 Лента против изпотпяване за оглавника, 2бр.	0700 000 244
3 Лента против изпотпяване за оглавник подготвен за въздух	0700 000 274
4 Предна предпазна слюдa Origo™ Tech (85 x 100mm)	0700 000 245
5 Вътрешна предпазна слюдa Origo™ Tech (105 x 45mm)	0700 000 246
6 Рамка за фотосоларен екран (ADF) на ESAB	0700 000 235
7 Рамка за екрана с винтове	0700 000 237

Резервни части за Origo™ Tech 9-13 фиг. 3



Заваръчни шлемове и маски

Заваръчни шлемове Eсо-Arc

Eсо-Arc е най-новия модел в пасивните шлемове с повдигаща се предна част. С лекия си полипропиленов корпус и отличната защита за лицето, шлемът е подходящ за заваряване във всички позиции. Наличен е в шест различни размера на повдигащата предна част. Новия оглавник Eсо е с 4 позиции на наклона и 3 позиции за надлъжно регулиране, за по-прецизно нагласяне на разстоянието от корпуса на шлема до лицето. Шлемът се предлага с външно предпазно стъкло, минерално стъкло със затъмненост 11 и уникалното голямо вътрешно предпазно стъкло. Одобрен според стандарта EN 175.





Шлемове Eco-Arc – DIN 11

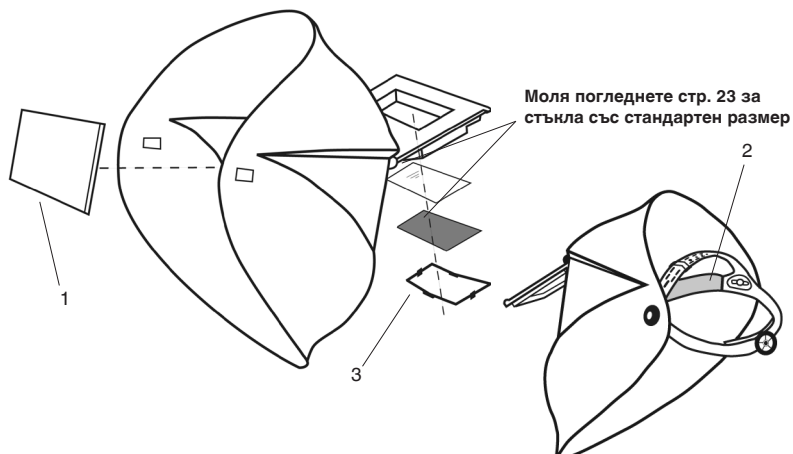
Eco-Arc 60 x 110 несглобен - 20бр.*	0700 000 938
Eco-Arc 60 x 110 в индивидуална опаковка	0700 000 950
Eco-Arc 90 x 110 несглобен - 20 бр.*	0700 000 939
Eco-Arc 51 x 108 несглобен - 20 бр.*	0700 000 940
Eco-Arc 83 x 108 несглобен - 20 бр.*	0700 000 941
Eco-Arc 98 x 75 несглобен - 20 бр.*	0700 000 942

* Оглавникът не е прикрепен към шлема при доставката.

Резервни части за шлемове Eco-Arc (фигура 4)

1 Вътрешно предпазно стъкло Eco-Arc	0700 000 252
2 Лента потив изпотпяване	0700 000 279
3 Застопоряваща рамка за стъклата 60 x 110	0700 000 255
3 Застопоряваща рамка за стъклата 90 x 110	0700 000 256
3 Застопоряваща рамка за стъклата 98 x 75	0700 000 257
3 Застопоряваща рамка за стъклата 83 x 108	0700 000 258
3 Застопоряваща рамка за стъклата 51 x 108	0700 000 260

Резервни части за шлемове Eco-Arc фиг. 4



Заваръчни шлемове и маски



Euromask

Euromask е шлем за заваряване и рязане, който осигурява ефективна защита срещу ултравиолетовите и инфрачервените лъчи. Тъмният екран трябва да бъде спуснат при заваряване. Има много широко поле на видимост. Euromask може да се комбинира с различни затъмнени екрани, както и с предпазен шлем и системата за свеж въздух.

Euromask DIN 10, DIN 1.7 + DIN 8	0000 500 501
Euromask DIN 11, DIN 1.7 + DIN 10	0000 500 500
Euromask с шлем DIN 10	0349 501 913
Euromask с шлем DIN 11	0349 501 912
Euromask за шлем DIN 10	0000 500 502
Euromask за шлем DIN 11	0000 500 503
Euromask DIN 10 подготвен за въздух	0700 000 901
Euromask DIN 11 подготвен за въздух	0700 000 902
Въздухопроводен маркуч	0468 127 011
Подбрадник	0000 500 522
Екран DIN 5	0000 500 525
Екран DIN 8	0000 500 514
Голям екран DIN 8	0000 500 318
Екран DIN 10	0000 500 515
Голям екран DIN 10	0349 501 088
Бял екран с UV защита (вътрешно стъкло)	0000 500 526
DIN 1.7 екран с UV защита (вътрешно стъкло)	0000 500 512
DIN 3 екран с UV защита (вътрешно стъкло)	0000 500 513
DIN 5 екран с UV защита (вътрешно стъкло)	0000 500 524
Рамка за филтърния екран	0000 500 511
Оглавник	0000 500 519
Резервни части за оглавник	0000 500 520
Шарнирни винтове за закрепване на екрана	0000 595 208
Шлем подготвен за въздух с уплътнение на лицето	0700 002 078

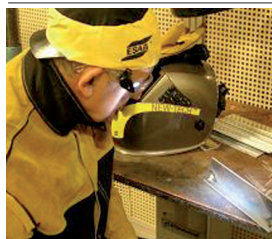


ESAB Easy-Lite

Easy-Lite е малък, но ефективен източник на светлина, който може лесно да бъде прикрепен към заваръчния шлем (каската), защитните очила или навсякъде, където е необходима допълнителна светлина. Той е отличен инструмент за прикрепяне към контролно огледало, тъй като ярката LED светлина е идеална за осветяване на заварката, където светлината на труднодостъпните места е недостатъчна. LED светлината се включва лесно и има над 50 часа живот на батерията.

ESAB Easy-Lite – 20бр. в кутия

0700 014 040



Заваръчни шлемове и маски



Кожена маска

Тази кожена маска може да се използва в помещения, където няма достатъчно място за заваряване с класическите заваръчни шлемове. Големина на стъклото 90 x 110 mm.

Кожена маска **0000 593 221**



Заваръчен шлем SF11 с къс корпус

Традиционен шлем с къс корпус, изработен от висококачествено стъклолакно. Тегло 600g. Светъл отвор на защитното стъкло 108 x 83mm (4 1/4" x 3 1/4").

SF11 **0700 654 889**
Гумен държач за стъкло - 5 бр. **0701 380 163**
Лента за главата от пеноматериал -10 бр. **0701 380 214**
Контрагайка за защитно стъкло - 5 бр. **0701 386 154**
Лента за главата от пеноматериал (бяла) -10 бр. **0701 415 838**



Лек заваръчен шлем SF8

Лек термопластичен шлем с тегло 420g. Светъл отвор на защитното стъкло 108 x 83mm (4 1/4" x 3 1/4").

SF8 **0701 380 430**
Гумен държач за стъкло - 5 бр. **0701 380 163**
Лента за главата от пеноматериал - 10 бр. **0701 380 214**
Контрагайка за защитно стъкло - 5 бр. **0701 386 154**
Лента за главата от пеноматериал (бяла) - 10 бр. **0701 415 838**



Ръчна маска за заваряване E

Маска за безопасно заваряване със сменяемо защитно стъкло, 60 x 110mm.

Ръчна маска за заваряване E **0332 109 880**

Заваръчни шлемове и маски



Ръчна маска за заваряване с дръжка H

Маска за безопасно заваряване, която предпазва също и ръката. Сменяемо стъкло за заваряване, размер 60 x 110mm. Тегло 330g.

Заваръчна маска H с безцветно и оцветено стъкло **0160 294 880**

Не включва заваръчно стъкло



Ръчна маска с дръжка Delta

Заваръчната маска защитава лицето, както и ръката. Размерът на прозореца е 90 x 110mm.

Ръчна маска Delta **0700 000 900**

Не включва заваръчно стъкло



Ръчна маска с дръжка SF12

Маска от стъкловлакно с дълбок корпус. Тегло 525g. Светъл отвор на защитното стъкло 108 x 83mm (4 1/4" x 3 1/4").

Ръчна маска с дръжка SF12 **0700 654 890**

Не включва заваръчно стъкло



Ръчна маска с дръжка SF2

Ръчна маска от стъкловлакно с плоско чело. Тегло 450g. Светъл отвор на защитното стъкло 108 x 83mm (4 1/4" x 3 1/4").

Ръчна маска с дръжка SF2 **0700 655 002**

Не включва заваръчно стъкло

Защитни стъкла и слюди

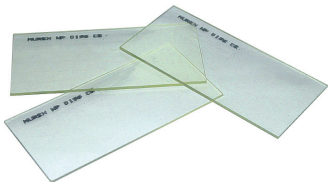


Тъмни защитни стъкла

Традиционни тъмни защитни стъкла с отлична защита срещу ултравиолетови и инфра-червени лъчи и топлинна устойчивост. Тъмните стъкла трябва да се използват с вътрешна поликарбонатна слюда и външно защитно стъкло или слюда.

Тъмно стъкло 98 x 75 DIN 9	25бр.	0000 915 059	Тъмно стъкло 51 x 108 DIN 9	25бр.	0760 031 601
Тъмно стъкло 98 x 75 DIN 10	25бр.	0000 904 305	Тъмно стъкло 51 x 108 DIN 10	25бр.	0760 031 602
Тъмно стъкло 98 x 75 DIN 11	25бр.	0000 915 060	Тъмно стъкло 51 x 108 DIN 11	25бр.	0760 031 603
Тъмно стъкло 98 x 75 DIN 12	25бр.	0000 915 061	Тъмно стъкло 51 x 108 DIN 12	26бр.	0760 031 604
Тъмно стъкло 98 x 75 DIN 13	25бр.	0000 915 062	Тъмно стъкло 51 x 108 DIN 13	25бр.	0760 031 605
Тъмно стъкло 60 x 110 DIN 8	25бр.	0160 292 000	Тъмно стъкло Ø50mm DIN 4		0000 665 604
Тъмно стъкло 60 x 110 DIN 9	25бр.	0160 292 001	Тъмно стъкло Ø50mm DIN 5		0000 665 605
Тъмно стъкло 60 x 110 DIN 10	25бр.	0160 292 002	Тъмно стъкло Ø50mm DIN 6		0000 665 606
Тъмно стъкло 60 x 110 DIN 11	25бр.	0160 292 003	Тъмно стъкло 8EW 108 x 83		
Тъмно стъкло 60 x 110 DIN 12	25бр.	0160 292 004	(4 1/4" x 3 1/4")	10бр.	0701 416 367
Тъмно стъкло 60 x 110 DIN 13	25бр.	0160 292 005	Тъмно стъкло 9EW 108 x 83		
Тъмно стъкло 90 x 110 DIN 9	25бр.	0760 031 631	(4 1/4" x 3 1/4")	10бр.	0701 416 369
Тъмно стъкло 90 x 110 DIN 10	25бр.	0760 031 632	Тъмно стъкло 10EW 108 x 83		
Тъмно стъкло 90 x 110 DIN 11	25бр.	0760 031 633	(4 1/4" x 3 1/4")	10бр.	0701 416 371
Тъмно стъкло 90 x 110 DIN 12	25бр.	0760 031 634	Тъмно стъкло 11EW 108 x 83		
Тъмно стъкло 90 x 110 DIN 13	25бр.	0760 031 635	(4 1/4" x 3 1/4")	10бр.	0701 416 373
Тъмно стъкло 50 x 105 DIN 9	25бр.	0590 028 216	Тъмно стъкло 12EW 108 x 83		
Тъмно стъкло 50 x 105 DIN 10	25бр.	0590 028 217	(4 1/4" x 3 1/4")	10бр.	0701 416 375
Тъмно стъкло 50 x 105 DIN 11	25бр.	0590 028 218	Тъмно стъкло 13EW 108 x 83		
Тъмно стъкло 50 x 105 DIN 12	25бр.	0590 028 219	(4 1/4" x 3 1/4")	10бр.	0701 416 376
Тъмно стъкло 50 x 105 DIN 13	25бр.	0590 028 220	Тъмно стъкло 55 x 110		0700 000 251

Предпазно стъкло



Всички тъмни (филтърни) защитни стъкла трябва да се използват с подходящо външно предпазно стъкло за защита от пръски и наранявания.

Предпазно стъкло 60 x 110	25бр.	0291 102 701
Предпазна слюда 60 x 110, полимер	100бр.	0160 307 001
Предпазно стъкло 90 x 110	100бр.	0760 031 040
Предпазна слюда 90 x 110, полимер	100бр.	0160 307 004
Предпазно стъкло 51 x 108	25бр.	0760 031 010
Предпазна слюда 51 x 108, полимер	100бр.	0160 307 002
Предпазно стъкло 50 x 105	100бр.	0590 028 221
Предпазна слюда 50 x 105, полимер	100бр.	0590 028 222
Предпазно стъкло 98 x 75	100бр.	0000 915 058
Предпазна слюда 98 x 75, полимер	100бр.	0000 915 097
Предпазно стъкло 108 x 83 (4 1/4 x 3 1/4)	10бр.	0701 416 341
Предпазна слюда 108 x 83 (4 1/4 x 3 1/4), полим.	10бр.	0701 416 332
Предпазно стъкло Ø50mm	50бр.	0000 665 600
Предпазна слюда Ø50mm, полимер	50бр.	0000 665 618

Предпазно стъкло CR 39

Предпазно стъкло CR39 108 x 51 (4 1/4 x 2)	10бр.	0701 416 348
Предпазно стъкло CR39 108 x 51 (4 1/4 x 2)	100бр.	0701 416 349
Предпазно стъкло CR39 108 x 83 (4 1/4 x 3 1/4)	10бр.	0701 416 350
Предпазно стъкло CR39 108 x 83 (4 1/4 x 3 1/4)	100бр.	0701 416 351
Предпазно стъкло CR39 60 x 110	10бр.	0701 416 352
Предпазно стъкло CR39 90 x 110	10бр.	0700 000 139

Каски и антифони

Шлемове за шлайфане с подаване на въздух



Шлем за шмиргелене и пръскане за въздух

Системата се състои от каска, комбинирана с отварящ се поликарбонатен екран. В шлема се подава въздух през въздуховод от регулатора за сгъстен въздух. ESAB предлага предпазители за защита и удължаване на срока на използване на екрана.

Шлем за шмиргелене/пръскане, вкл. шланг	0701 416 189
Резервни части за екрана/шлема	
Сменяем екран, безцветен	0701 416 233
Сменяем екран, DIN 5 зелен	0701 500 000
Предпазител за екрана	0701 416 182
Уплътнение за лицето	0701 416 234
Антифони	0701 416 200
Предпазител за челото	0700 002 056
Каска с тръба за въздух	0700 000 097



Шлем за шмиргелене Air 160/200/CA

Филтрираният въздух се подава от хранващ блок или регулатор през армиран PVC въздуховод. Въздухът се насочва в горната част на екрана, максимално предотвратявайки замъгляването при дишане. Шлемът може да се комбинира с Air 160/200 или CA.

Шлем за шмиргелене с подаване на в-х 850mm	0700 002 915
Резервни части за шлем за въздух	
Уплътнение за лицето	0700 002 057
Уплътнение за главата	0700 002 058
Резервен екран	0700 002 059

Каски и антифони



Налична цвeтова гама

Каски за заваръчни шлемове

Окомплектоването с каска предлага на потребителя възможно най-лекия, най-здравия и най-удобен шлем. Каската е изработена от ABS материал и тежи само ~300g. Оглавникът е с храпов механизъм за лесно регулиране на размера и комфорта. Одобрена по EN 397. Съвместима с шлемове от сериите Aristo® Tech, New-Tech™, Origo™ Tech и Globe-Arc.

Каска за заваръчни шлемове - жълта	0700 000 052
Каска за заваръчни шлемове - бяла	0700 000 135
Каска за заваръчни шлемове - синя	0700 000 136
Каска за заваръчни шлемове - зелена	0700 000 137
Каска за заваръчни шлемове - червена	0700 000 138
Каска за заваръчни шлемове - оранжева	0700 000 142
Оглавник за каска	0700 000 141
Лента против изпотяване	0700 000 140



Дистанционни втулки

Комплект дистанционни втулки, предназначени да увеличат разстоянието на корпуса на шлема от оглавника, като по този начин позволява употребата на антифони под шлема. Комплектът може да бъде използван с всички заваръчни шлемове на ESAB.

Дистанционни втулки	0700 001 004
---------------------	--------------

Антифони

Антифоните ESAB се предлагат в пет различни версии; могат да бъдат прикрепени към предпазната каска. Произвеждат се с опора за врата, над главата или с икономична опора над главата. Всичките версии осигуряват ефективна защита при различни нива на шума.



Антифон с опора за врата, SNR 26 dB	0700 001 880
Антифон с опора над главата, SNR 26 dB	0000 595 199
Антифон за каска G2000c, жълт SNR 26 dB	0367 420 003
Икономичен антифон SNR 21 dB	0701 380 477

Дихателно оборудване

Ползата от респиратори за пречистване на въздуха

Димът и газовете, получени от откритата дъга по време на заваръчния процес съдържат частици, които се освобождават от консумативите и от заварявания материал. Над 90% от газовете се получават при изгарянето на консуматива – електрод или тел, при разтопяването на материала от дъгата или пламъка. Частиците в заваръчния дим са изключително опасни, тъй като могат да проникнат дълбоко в белите дробове.

Продължителното въздействие на заваръчни газове може да навреди на дихателната система на човека, например чрез вдишване на опасни вещества и разпространението им по кръвоносната система.

ESAB препоръчва използването на заваръчни шлемове в комбинация с респиратори. В дихателната зона на шлема от захранващия блок (система за обдухване на батерии) на респиратора се подава пречистен през филтъра въздух.

Респираторните системи на ESAB са оборудвани с главен филтър P3, който ако се използва правилно може да филтрира до 99.8% от вредните частици.

Респираторът трябва винаги да се използва, почиства, проверява и ремонтира съгласно предоставените инструкции за експлоатация и поддръжка. Преди употреба трябва да се направи оценка дали дихателния апарат е подходящ за условията на мястото, където могат да възникнат съответните рискове и продължителността на използване. Трябва също така да се вземе в предвид и здравословното състояние на човека, който ще носи екипировката, работата, която ще се извършва и работната среда.



Aristo® Air

Комбинацията Aristo® Air респиратор с шлем Aristo® Tech осигурява защита от газове, дим и прах при тежки условия на работа при заваряване, шмиргелене и рубене. Апаратът се отличава с нова технология за контрол и позволява на заварчика да регулира потока на въздух от 170 L/min до 210 L/min в зависимост от работната среда и метода на заваряване. Дебита на въздушния поток е отразен на LED индикатор в горната част на апарата. Aristo® Air е оборудван със звукова и светлинна аларма, която показва кога филтърът е запушен и кога капацитетът на батерията е спаднал. Това осигурява допълнителна безопасност на заварчика.

Стабилната конструкция на Aristo® Air го прави изключително здрав и подходящ за приложение при тежък режим на работа.

- Регулируем поток на въздуха 170/210 L/min
- Литиево-йонна батерия (режим на работа до 8ч при дебит на въздуха 210L/min)
- P3 филтър и предфилтър
- Интелигентно зарядно устройство (със сменяеми приставки)
- Звукова и светлинна аларма за запушен филтър и капацитет на батерията
- LED индикатор за въздушния поток
- LED индикатор за батерията
- Плоски мембранни бутони
- Нови подложки за колана



Тежи само 1kg



Aristo® Air

Респираторите Aristo® Air се доставят сглобени и готови за употреба. Комплектът включва: въздуховод с маркуч, кожух за въздуховода, батерия, интелигентно зарядно устройство, подложка за колана и P3 филтър.

Комплект Aristo® Air

0700 002 174

Дихателно оборудване



Eco Air

Дихателните системи Eco Air осигуряват подобряване на работната среда като подават 170 литра чист/филтриран въздух в минута. Апаратът тежи само 1kg, но въпреки това издържа на най-тежките работни условия. Блокът се доставя с филтър P3 с изключителна филтрираща способност. Батерията, която има работен капацитет от 8 часа, може да се зарежда отделно от блока, като по този начин системата може да бъде използвана при работа на две смени. Eco Air е оборудван със звукова аларма за нисък дебит на въздуха и индикатори за запушен филтър и намален капацитет на батерията. Eco Air може да се използва съвместно с шлемове Aristo® Tech.

Комплект Eco Air (Европа и UK) с вкл. въздуховод **0700 002 175**



Origo™ Air

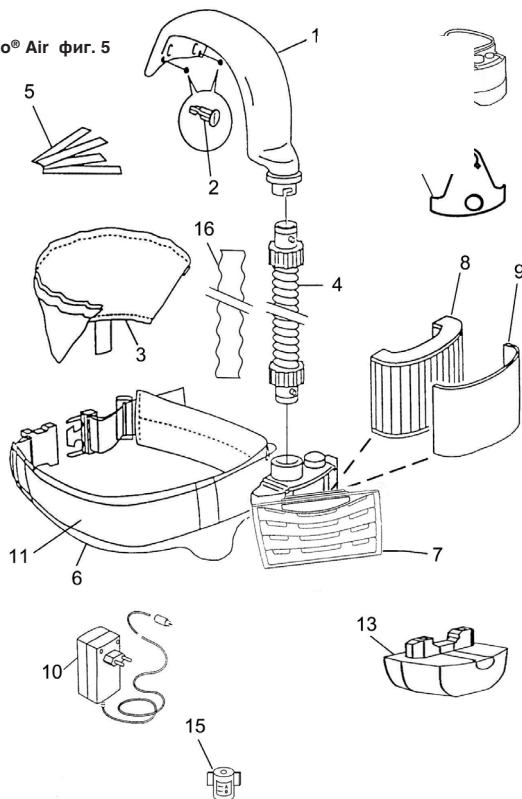
Origo™ Air е респиратор захранван от батерия, който е проектиран за употреба със заваръчни шлемове Origo™ Tech, Globe Arc и Albatross. Дихателният апарат осигурява чист/филтриран въздух за повишаване нивото на комфорт и безопасност на потребителя. Origo™ Air се доставя в комплект с батерия с капацитет 8 часа в режим на работа, P3 филтър, подложка за колана, колан и въздуховод с кожух от Proban. Интелигентното зарядно устройство осигурява по-дълъг живот на батерията, като намалява риска от презареждане. Origo™ Air е оборудван със звукова аларма, която сигнализира за нисък дебит на въздуха при запушен филтър и при намален капацитет на батерията. Системата е удобна, лека и издръжлива.

Комплект Origo™ Air (Европа и UK) с въздуховод **0700 002 100**

Резервни части за Aristo® Air (фиг. 5)

1	Въздуховод	0700 002 002
2	Винтове за въздуховода	0700 002 028
3	Уплътнение за главата за шлем Aristo® Tech	0700 002 160
4	Въздуховоден маркуч	0468 127 011
4	Въздуховоден маркуч 1m	0700 002 055
4	Усилен въздуховоден маркуч за тежки условия	0700 002 081
6	Подложка за колана Aristo® Air	0700 002 162
7	Блок с ел. двигател	0700 002 166
8	P3 филтър	0700 002 024
8	P2 филтър	0700 002 018
8	P2 въгленов филтър	0700 002 041
9	Предфилтър, 5бр.	0700 002 023
9	Въгленов предфилтър, 10бр.	0700 002 040
10	Зарядно устройство за Aristo® Air	0700 002 165
11	Колан	0700 002 027
12	Държач за въздуховода	0700 002 029
13	Батерия за Aristo® Air	0700 002 164
16	Кожух на въздуховодния маркуч от Proban	0349 501 071
*	Aristo® Air двигател	0700 002 164

Резервни части за Aristo® Air фиг. 5

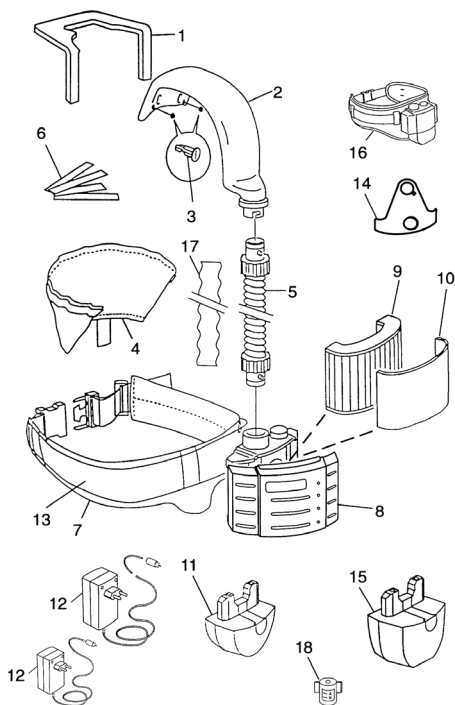


Дихателно оборудване

Резервни части за Есо Air (фиг. 6)

1	Уплътнение за главата New-Tech	0700 002 048	10	Въгленов предфилтър, 10бр.	0700 002 040
2	Въздуховод	0700 002 050	11	Батерия малка Есо Air - 360g	0700 002 013
3	Винтове за въздуховода	0700 002 028	12	Зарядно малко с 2 щифта (EU)	0700 002 020
4	Уплътнение за лицето New-Tech	0700 002 049	12	Зарядно малко с 3 щифта (UK)	0700 002 044
5	Въздухопр. маркуч New-Tech	0468 127 011	12	Зарядно голямо с 2 щифта (EU)	0700 002 031
5	Въздухопр. маркуч New-Tech 1m	0700 002 055	12	Зарядно голямо с 3 щифта (UK)	0700 002 045
5	Усилен въздуховод New-Tech	0700 002 081	12	Интелигентно зарядно уст-во	0701 416 203
5	Въздухопр. маркуч Albatross	0700 002 032	12	Интелигентно зарядно 5 батерии	0701 416 136
7	Подложка за колана, стандартна	0700 002 021	13	Колан	0700 002 027
7	Подложка за колана, голяма	0700 002 022	14	Държач за въздуховода	0700 002 029
8	Блок с ел. двигател Есо Air	0700 002 042	15	Батерия голяма Есо Air - 580g	0700 002 014
9	Р3 филтър	0700 002 024	16	Есо Air комплект (EU)	0700 002 926
9	Р2 филтър	0700 002 018	16	Есо Air комплект (UK)	0700 002 954
9	Р2 въгленов филтър	0700 002 041	17	Кожух на въздуховода от Proban	0349 501 071
10	Предфилтър, 5бр.	0700 002 023		Задна пластина (не е показана)	0701 502 396

Резервни части за Есо Air фиг. 6



(МОНТАЖЕН КОМПЛЕКТ)

ESAB предлага монтажен комплект съвместим с New-Tech™. Това позволява шлемът да бъде приспособен към Eco Air или Aristo® Air.

Монтажен к-т New-Tech™ **0700 002 047**
(уплътнение за лицето, залепващи се ленти "Velcro", уплътнение за главата, въздухопровод)

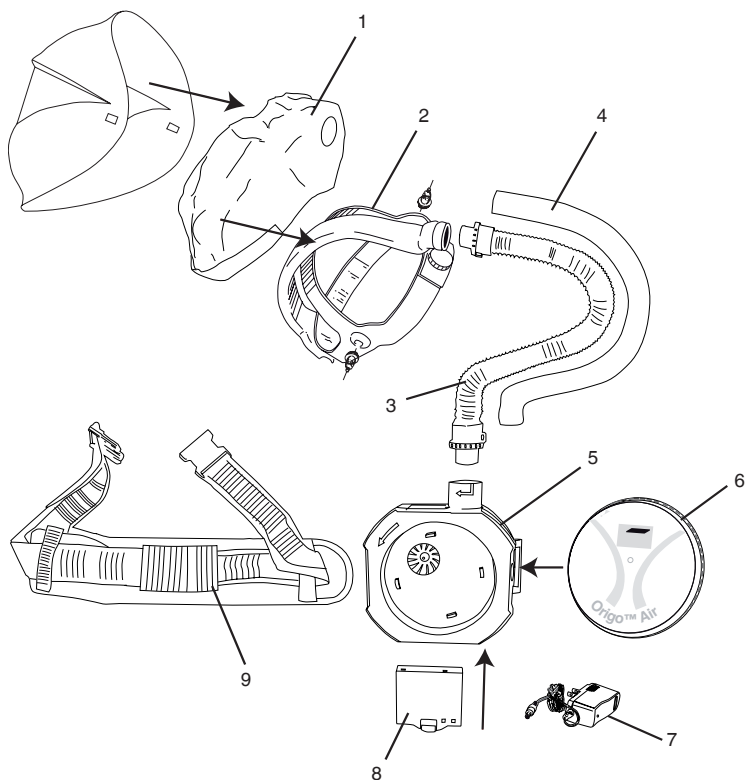
Резервни части за Origo Air (фиг. 7)

1	Уплътнение за лицето	0700 002 101
2	Оглавник с въздуховод	0700 002 102
3	Въздухопроводен маркуч	0700 002 103
4	Кожух на въздуховодния маркуч от Proban	0700 002 104
5	Блок с ел. двигател	0700 002 105
6	Филтър	0700 002 106
7	Адаптер за зарядно устройство	0700 002 107
8	Батерия	0700 002 108
9	Колан	0700 002 109
*	Лента против изпотпяване Origo Tech x 26р.	0700 000 274



* Не е показано

Резервни части за Origo Air фиг. 7



Дихателно оборудване

Система за сгъстен въздух ESAB(CA)



Регулатор ESAB Air CA

Регулаторът е предварително настроен да редуцира въздуха от високо на ниско налягане и има вградена предупредителна аларма за нисък дебит. Носи се на колана. ESAB Air CA има облицовка за предпазване на регулатора. Устройството се доставя комплектовано с ремък за кръста. Максималното входно работно налягане е 10 bar (145 psi).

Регулатор за сгъстен въздух ESAB Air CA	0349 501 072
Въздуховоден маркуч, 10 метра	0701 416 188



Система за филтриране ESAB

Филтриращата система се състои от три възела, които отстраняват течности, твърди замърсители, маслени пари и миризми от подавания сгъстен въздух, като осигурява чист въздух за дишане на операторите. Филтриращият пакет се използва, когато на разположение няма чист въздух. Блоковете са снабдени с преходни накрайници на входящите маркучи 1/4" (6,4mm), регулатор 0,5-10 bar, съединители със сдвоен изход от типа "бърза връзка" за 1 или 2 оператора и манометър за показване на изходното налягане. Филтриращият пакет може да се достави за монтаж на стена или върху преносима рама.

Филтриращ пакет върху преносима рама	0701 416 183
Филтриращ пакет, за монтаж на стена	0701 416 184

Резервни филтри за филтърното табло

1. Предфилтър	0701 416 185
2. Коалесциращ филтър	0701 416 186
3. Филтър с активен въглен	0701 416 187

Маски за еднократна употреба Filtair

Серията Filtair на ESAB е усъвършенствана за повишаване нивото на комфорт при работа с филтърни маски за еднократна употреба, като запазва оптимално прилягане към лицето. Цветовият код на гамата прави идентификацията лесна, когато се изискват различни нива на защита. Мрежестата част придържа филтъра. Формата с оптимално прилягане към носа елиминира нуждата от постоянно нагласяване. Филтрите използват най-новата технология за минимално съпротивление при дишане, одобрени по стандарт EN149:2001 (отговаря на изпитване с натоварване 120mg). Filtair се предлагат във формован (мида) и сгъваем вариант. В зависимост от необходимото ниво на защита и съпротивлението при дишане някои модели са оборудвани с клапани. Всички маски са със закопчалки за по-прецизно регулиране на размера.



Дихателно оборудване

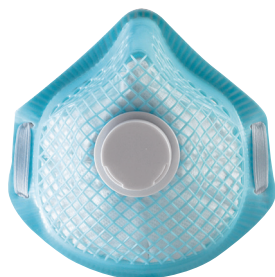


ESAB Filtair Pro 8010

Тази маска осигурява защита P1 и е подходяща за употреба при обща работа в прашна среда.

ESAB Filtair Pro P1 'бяла', 20бр. в кутия

0700 002 200



ESAB Filtair Pro 8020V

Тази маска осигурява защита P2 и има клапа за намаляване топлината и влажността в респиратора. Подходяща е за употреба при шлайфане с шкурка на гума, боядисани метални повърхности и при прахово боядисване.

ESAB Filtair Pro P2V 'синя', 10бр. в кутия

0700 002 201



ESAB Filtair Pro 8020CV

Тази маска осигурява защита P2 и е оборудвана с клапа за намаляване топлината и влажността в респиратора. Въглеродният слой поема лошите миризми. Подходяща е за употреба при заваряване, запояване, запояване с твърд припой, боядисване, лепене (с четка) и ръчно смесване на полиестерни лакове.

ESAB Filtair Pro P2CV 'сива', 5бр. в кутия

0700 002 202



ESAB Filtair Pro 8030V

Тази маска осигурява защита P3 и е оборудвана с клапа за намаляване топлината и влажността в респиратора. Подходяща за употреба при работа с разтопени метали, заваряване, машинна работа, шмиргелене, полиране и довършителни работи.

ESAB Filtair Pro P3V 'оранжева', 5бр. в кутия

0700 002 203



ESAB Filtair A-1, сгъната

Тази маска осигурява защита P1 и е подходяща за употреба при обща работа в прашна среда.

ESAB Filtair P1 сгъната, 'бяла', 2бр. в кутия

0700 002 204



ESAB Filtair A-2V, сгъната

Тази маска осигурява защита P2 и е оборудвана с клапа за намаляване топлината и влажността в респиратора. Подходяща е за употреба при шкурене, прахово боядисване и шлайфане с шкурка на лакови покрития.

ESAB Filtair P2V сгъната, 'синя', 2бр. в кутия

0700 002 205



ESAB Filtair A-2CV, сгъната

Тази маска осигурява защита P2 и е оборудвана с клапа за намаляване топлината и влажността в респиратора. Въглеродният слой поема лошите миризми. Подходяща е за употреба при заваряване, запояване, запояване с твърд припой, боядисване и лепене (с четка) и ръчно смесване на полиестерни лакове.

ESAB Filtair P2CV сгъната, 'сива', 20бр. в кутия

0700 002 206



ESAB Filtair A-3V, сгъната

Тази маска осигурява защита P3 и е оборудвана с клапа, за намаляване топлината и влажността в респиратора. Подходяща за употреба при работа с разтопени метали, заваряване, машинна работа, шмиргелене, полиране и довършителни работи.

ESAB Filtair P3V сгъната, 'оранжева', 2бр. в кутия

0700 002 207

Защитни очила и екрани

Защитни очила ESAB Pro

Стилни очила за пробиване, коване и обработка на метали. Очилата са леки, със спортен дизайн, гъвкава рамка и корда за врата. Те са изключително гъвкави и здрави и се предлагат с четири различни вида защитни стъкла. Всички защитни стъкла предпазват от ултравиолетово излъчване. Имат CE одобрение според стандарта EN 166-F. Десет чифта в кутия. Не са подходящи за шмиргелене.



Прозрачни очила ESAB Pro

Очилата с прозрачни защитни стъкла са подходящи за работа на закрито и осигуряват обща защита на очите.

Прозрачни очила ESAB Pro

0700 012 013



Опушени очила ESAB Pro

Очилата с опушени защитни стъкла са подходящи за работа при висока осветеност на околната среда.

Опушени очила ESAB Pro

0700 012 014



Жълти очила ESAB Pro

Очилата с жълти защитни стъкла са подходящи за употреба при ниска осветеност на околната среда.

Жълти очила ESAB Pro

0700 012 015



Очила ESAB Pro със затъмнение DIN 5

Очилата със затъмнение DIN 5 осигуряват защита не само срещу ултравиолетови и инфрачервени лъчи, а също така и срещу осветяването при газово заваряване/ рязане.

Очила ESAB Pro със затъмнение DIN 5

0700 012 016

Защитни очила ESAB Eco

Тези стилни очила са подходящи за пробиване, коване и обработка на метали. Те са изключително леки и със спортен дизайн. Предлагат се с три вида защитни стъкла. Всички защитни стъкла предпазват от ултравиолетово излъчване. Имат CE одобрение според стандарта EN 166-F. Десет цифра в кутия. Оптичен клас 1.



Прозрачни очила ESAB Eco

Очилата с прозрачни защитни стъкла са подходящи при работа на закрито и осигуряват обща защита за очите.

Прозрачни очила ESAB Eco

0700 012 017



Опушени очила ESAB Eco

Очилата с опушени защитни стъкла са подходящи за работа при висока осветеност на околната среда.

Опушени очила ESAB Eco

0700 012 018



Жълти очила ESAB Eco

Очилата с жълти защитни стъкла са подходящи за употреба при ниска осветеност на околната среда.

Жълти очила ESAB Eco

0700 012 019

Защитни очила и екрани



Очила ESAB за посетители

Очилата на ESAB за посетители предпазват очите от хвърчащи частици. Защитното стъкло е изработено от удароустойчив поликарбонат. Очилата (рамки и стъкла) са одобрени според стандарта EN 166:2001.

Очила ESAB за посетители

0700 012 021



Прозрачни защитни очила ESAB

Специалната мека рамка осигурява по-голям комфорт на потребителя и е изключително издръжлива. Очилата са с широко зрително поле. Специалната „Cross Vent“ вентилационна технология предотвратява запотвяването на стъклата. Поликарбонатните стъкла с дебелина 2mm осигуряват добра удароустойчивост. Тези очила са одобрени според ANSI Z87.1 (стандарт за удароустойчивост) и CE стандарта EN166'S'.

Прозрачни защитни очила ESAB, тип скиорски

0700 012 027



Защитни очила ESAB със затъмнение DIN 5

Специалната мека рамка осигурява по-голям комфорт на потребителя и е изключително издръжлива. Очилата са с широко зрително поле. Специалната „Cross Vent“ вентилационна технология предотвратява запотвяването на стъклата. Поликарбонатните стъкла с дебелина 2mm осигуряват добра удароустойчивост. Тези очила са одобрени според ANSI Z87.1 (стандарт за удароустойчивост) и CE стандартите EN166 и EN169.

Очила ESAB със затъмнение DIN 5, тип скиорски

0700 012 026



Защитни очила ESAB

Осигуряват защита срещу пръски от течност, прах и пръски от заваряване.

Защитни очила ESAB за работа с химикали

0700 012 025

Защитни очила и екрани



Екран за шмиргелене

Здрав лек щит за лицето, включващ регулируем оглавник и безцветен поликарбонатен екран.

Екран за шмиргелене, комплект
Безцветен резервен екран

0700 012 020
0700 012 023



Очила ESAB с подвижна част и затъмнение DIN 5

Защитните очила със затъмнение DIN 5 са подходящи за газово заваряване, запояване с твърд припой и газово рязане. Те имат вентилация и механизъм за вдигане на предната част. Одобрени са според CE стандарта EN 166/EN 175.

Очила ESAB с повдигаща част и затъмнение DIN 5 0700 012 022



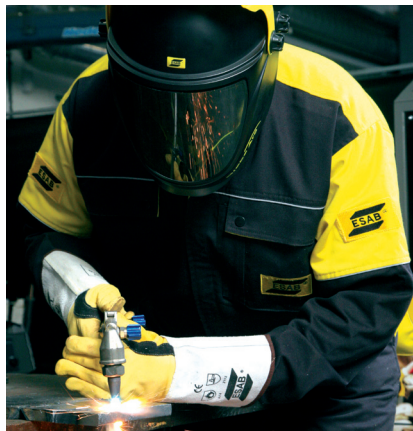
Заваръчно работно облекло

Работно облекло

ESAB предлага широка гама дрехи за заварчици с висока ефективност, подходящи за заваряване във всякаква среда. Експертите на ESAB разработиха нова гама защитни облекла от по-висок клас. Предлага се голям избор от облекла за различни условия на работа, от традиционна кожа и от негорими платове Phoenix FR®, които да отговарят на нуждите на заварчика.

Новите Phoenix FR®

ESAB с гордост представя ново поколение негоримо работно облекло. В много индустрии работниците са изложени на множество рискове, но досега повечето защитни облекла осигуряваха предпазване само от част от тези рискове. Поради тази причина в миналото работодателите бяха принудени да правят компромиси с безопасността. Това вече не е така.



Phoenix FR® доказано предпазват от пламък, искри и пръски от заваряване, както и от топлинни въздействия. Уникалната молекулярна структура на този материал осигурява негоримите свойства, които не се променят при използване на облеклата. Тази технология е продукт на четири годишна програма за разработване и гарантира качеството на цялата гама Phoenix FR®, надминаващо последните международни стандарти на ISO.



ISO EN 11612 Негорим



EN 1149 - 3 - 5



ISO EN 11611 клас 1 и 2



EN 61482-1-2 2007 Негорими облекла, специално за заваряване

Заваръчно работно облекло



Негорими облекла за заваряване

Негорими облекла за заваряване



Негоримо яке за заваряване

Якето за заваряване на ESAB в черно и жълто осигурява максимална ефективност, като в същото време предлага изключителен комфорт и издръжливост. То е изработено от плат Phoenix-FR, който е негорим и с висока ефективност. Якето е с регулиращи се рънави, два джоба на гърдите и скрито закопчаване с цип. Якето е одобрено според CE стандартите EN ISO11612 FR, ISO 11611 за заваряване, EN1149-5 за антистатичност и EN61488 защита при заваряване. Размери на якето: от S до XXL.

ESAB FR яке за заваряване, S	0700 010 358
ESAB FR яке за заваряване, M	0700 010 359
ESAB FR яке за заваряване, L	0700 010 360
ESAB FR яке за заваряване, XL	0700 010 361
ESAB FR яке за заваряване, XXL	0700 010 362



Негорими панталони за заваряване

Панталоните за заваряване на ESAB в черно и жълто осигуряват максимална ефективност, като в същото време предлагат изключителен комфорт и издръжливост. Съчетават се чудесно с негоримото яке за заваряване. Те са изработени от плат Phoenix-FR, който е негорим и с висока ефективност. Панталоните са с ластик на кръста, гайки за колан, два странични и два задни джоба. Те са одобрени според CE стандартите EN ISO11612 FR, ISO 11611 за заваряване, EN1149-5 за антистатичност и EN61488 защита при заваряване. Размери на панталоните: от S до XXL.

ESAB FR панталон за заваряване, S	0700 010 363
ESAB FR панталон за заваряване, M	0700 010 364
ESAB FR панталон за заваряване, L	0700 010 365
ESAB FR панталон за заваряване, XL	0700 010 366
ESAB FR панталон за заваряване, XXL	0700 010 367



Негорими гащеризони ESAB

Гащеризонът за заваряване на ESAB осигурява максимален комфорт и защита. Дрехата е изработена от негорим материал. Гащеризонът е с еластична лента на кръста за по-голям комфорт, регулиращи се ръкави и крачоли и закрит цип. Вратът е защитен от изправената яка; на крачолите има предвидено място за наколенки. Гащеризонът е одобрен според стандартите EN ISO11612 FR, ISO11611 за заваряване, EN1149-5 за антистатичност. Размери на гащеризоните: от S до XXL.

ESAB гащеризон за заваряване, S	0700 010 328
ESAB гащеризон за заваряване, M	0700 010 329
ESAB гащеризон за заваряване, L	0700 010 330
ESAB гащеризон за заваряване, XL	0700 010 331
ESAB гащеризон за заваряване, XXL	0700 010 332



Негоримо яке ESAB

Черно Phoenix-FR негоримо антистатично яке ESAB, подходящо за заваряване. Има скрито закопчаване с цип, контрастна лента и два странични джоба. Якето е одобрено според EN ISO11612 FR, ISO11611 за заваряване, EN1149-5 за антистатичност. Размери на якето: от S до XXL.

ESAB негоримо яке, S	0700 010 368
ESAB негоримо яке, M	0700 010 369
ESAB негоримо яке, L	0700 010 370
ESAB негоримо яке, XL	0700 010 371
ESAB негоримо яке, XXL	0700 010 372



Негорим блузон ESAB

Черен Phoenix-FR негорим антистатичен блузон ESAB за заваряване, тип поло. Скрито закопчаване с цип, контрастна лента, уникална рипсена яка ESAB. Блузона е одобрен според EN ISO11612 FR, ISO11611 за заваряване, EN1149-5 за антистатичност. Размери на блузона: от S до XXL.

ESAB FR блузон, S	0700 010 373
ESAB FR блузон, M	0700 010 374
ESAB FR блузон, L	0700 010 375
ESAB FR блузон, XL	0700 010 376
ESAB FR блузон, XXL	0700 010 377



Негорим пуловер ESAB

Пуловер ESAB от негорим Phoenix-FR антистатичен материал. Пуловера е одобрен според EN ISO11612 FR, ISO11611 за заваряване, EN1149-5 за антистатичност и EN61488 защита при заваряване. Размери на пуловера: от S до XXL.

ESAB FR пуловер, S	0700 010 378
ESAB FR пуловер, M	0700 010 379
ESAB FR пуловер, L	0700 010 380
ESAB FR пуловер, XL	0700 010 381
ESAB FR пуловер, XXL	0700 010 382



Наколенки за гащеризон ESAB

Наколенките се предлагат като допълнение към негоримите гащеризони ESAB.

Наколенки за негорим гащеризон ESAB	0700 010 352
-------------------------------------	--------------

Кожени облекла за заваряване

Кожени работни облекла



Гамата кожни защитни облекла на ESAB се състои от работни дрехи с оптимално прилягане, комфорт, ефективност, стил и издръжливост, които осигуряват по-безопасна и продуктивна работна среда.

Гамата включва якета, панталони, ръкави, престилки и кожни гети, идеални за професионалния заварчик, за употреба при всички методи на заваряване.



ISO EN 11612
Негорим



ISO EN 11611
клас 1 и 2



Яке за заваряване

Якетата от Proban и кожа осигуряват максимален комфорт и безопасност. Ръкавите и раменете са изработени от висококачествена кожа клас А, устойчива на пръските от заваряване. Предната част и гърба са изработени от огнеупорен материал Proban. Якето е с вътрешни джобове, регулиращи се ръкави и изправена яка. Шевове от Kevlar.

Яке за заваряване ESAB от Proban с кожа, М	0700 010 301
Яке за заваряване ESAB от Proban с кожа, L	0700 010 302
Яке за заваряване ESAB от Proban с кожа, XL	0700 010 303
Яке за заваряване ESAB от Proban с кожа, XXL	0700 010 304



Панталони за заваряване

Панталоните от Proban и кожа осигуряват максимален комфорт и безопасност. Предната част на крачолите е подсилена с кожа за по-добра устойчивост на пръски и искри от заваряването. Шевове от Kevlar.

Панталон за заваряване ESAB кожен, М	0700 010 333
Панталон за заваряване ESAB кожен, L	0700 010 334
Панталон за заваряване ESAB кожен, XL	0700 010 335
Панталон за заваряване ESAB кожен, XXL	0700 010 336

Кожени облекла за заваряване



Яке за заваряване ESAB

Якетата за заваряване на ESAB са изработени от висококачествена кожа. Предницата е усилена, за да издържа механични и термични напрежения. Те са ушити с конци от Kevlar, имат изправена яка, вътрешен джоб и регулиращи се маншони.

Яке за заваряване, M	0700 010 266
Яке за заваряване, L	0700 010 002
Яке за заваряване, XL	0700 010 003
Яке за заваряване, XXL	0700 010 267



Заваръчна престилка

Заваръчните престилки ESAB са с нагласящи се презрамки и колани за удобно носене, ушити с конци от Kevlar. Размера на престилката е 60cm x 70cm.

Заваръчна престилка ESAB	0700 010 007
--------------------------	--------------



Кожени гети

Кожените гети служат за предпазване на обувките по време на заваряване. Те се закрепват със закопчалки тип "Velcro".

Кожени гети	0700 010 008
-------------	--------------



Заваръчен ръкав

Ръкавите са от хромова кожа с обща дължина от 47cm. Те са с еластичен маншет и закопчаване за ръката от тип "Velcro".

Заваръчен ръкав	0000 595 039
-----------------	--------------

Гащеризони



Гащеризон за заварчици (негорим)

Гащеризонът на ESAB е устойчив на горене. Изработен е от 100% памук, има 2 джоба на гърдите, джоб за линейка и скрито закопчаване. Отговаря на EN 531, EN 470-1 и EN 533.

Черен гащеризон ESAB, M	0700 010 038
Черен гащеризон ESAB, L	0700 010 039
Черен гащеризон ESAB, XL	0700 010 040
Черен гащеризон ESAB, XXL	0700 010 041



Негорим гащеризон с висока ВИДИМОСТ

100% памук, негорим, с два джоба с ципове на гърдите, скрити копчета и цип. Гащерилона е одобрен според CE стандартите EN531 (A, B2, C1) и EN470-1.

Негорим гащеризон 36" (92cm) оранжев	0701 502 334
Негорим гащеризон 38" (97cm) оранжев	0701 502 335
Негорим гащеризон 40" (102cm) оранжев	0701 502 336
Негорим гащеризон 42" (107cm) оранжев	0701 502 337
Негорим гащеризон 44" (112cm) оранжев	0701 502 338
Негорим гащеризон 46" (117cm) оранжев	0701 502 339
Негорим гащеризон 48" (122cm) оранжев	0701 502 340
Негорим гащеризон 50" (127cm) оранжев	0701 502 341
Негорим гащеризон 52" (132cm) оранжев	0701 502 342
Негорим гащеризон 54" (137cm) оранжев	0701 502 343
Негорим гащеризон 56" (142cm) оранжев	0701 502 344
Негорим гащеризон 58" (147cm) оранжев	0701 502 373



Плитка шапка

Плитката шапка е изработена от 100% памук, лека и удобна, осигурява допълнителен комфорт при носене под заваръчния шлем. Намалява триенето и дразненето от оглавника на челото.

Плитка шапка	0700 010 351
--------------	--------------



Качулка, Proban

Огнеустойчива качулка, която покрива не само главата, а също и шията, тила и рамената.

Качулка, Proban **0000 593 269**



Кожен подборник с качулка

Защита в две части, изработена от кожен материал, които осигуряват защита за главата, шията и гръдния кош. Изключително подходящи за заваряване на места, където е необходима цялостна защита срещу искри, пръски и други частици от заваръчната среда. Едната част покрива гръдния кош и шията, а другата покрива главата и врата отзад. Лесно могат да бъдат приспособени към заваръчните шлемове от сериите Origo Tech, New-Tech и Aristo Tech.

Кожен подборник **0700 000 062**
Кожен подборник с качулка **0700 000 063**



Подшлемник

Подшлемникът се носи под заваръчния шлем за придаване на пълна защита на главата, когато се работи при ниски температури на околната среда. Подшлемникът е огнеустойчив, от 100% обработена вълна, 385 gr/m² EN531.

Подшлемник **0700 010 269**



Изоляционна подплата за заваръчните шлемове

Изоляционната подплата за заваръчните шлемове се носи под заваръчния шлем с цел осигуряването на пълното предпазване при работа при ниски температури на околната среда.

Изоляционна подплата за заваръчните шлемове **0000 904 378**

Ръкавици за заваряване

Ръкавици EN - стандарти и материали

Маркировка CE - Клас на риска – Категоризация на личните предпазни средства (ЛПС), Европейска директива 89/686/EE.

Целта на тази директива е да гарантира, че всички ЛПС, които се продават в Европа отговарят на съответните EN стандарти. Това осигурява общи идентични стандарти за качество в цяла Европа. Продуктите, които отговарят на изискванията на един или повече стандарти трябва да бъдат маркирани със знака CE.

Категория 1, ЛПС с обикновен дизайн: Тези продукти предпазват срещу минимални рискове и се използват само когато ефектът от тези рискове настъпва постепенно и може предварително да се определи от потребителя. CE маркировката се състои само от знака CE.

Категория 2, ЛПС със сложен дизайн: Продуктите се изпитват и подлежат на техническо одобрение от оторизиран инспектиращ орган. Инспектиращата институция също така проверява и техническата документация на производителя, за да се увери, че продуктът е произведен съобразно съответните EN стандарти. Маркировката CE се състои от знака CE, номер на разрешително от инспектирация орган, годината на първото одобрение, пиктограма и резултат от изпитването.

EN 420 (Кат.1) дефинира общите изисквания за повечето защитни ръкавици, както следва:

- Информация за продукта, опаковката, и маркировката
- Необходимост от грижа и поддръжка
- Размер
- Самият продукт не трябва да излага на риск потребителя (изисквания за съдържание на хром и рН)
- Съхранение на продукта



EN 388 – Защита от механични въздействия

	Стойности
a) Устойч. на абразивно износване	0 – 4
b) Устойчивост на срязване	0 – 4
c) Устойчивост на скъсване	0 – 4
d) Устойчивост на пробиване	0 – 4



EN 12477 – заваръчни ръкавици

Термична устойчивост	Стойности
a) Излагане на открит пламък	0 – 4
b) Контактна топлина	0 – 4
c) Конвективна топлина	0 – 4
d) Малки пръски разтопен метал	0 – 4

Критерии за изпитване	Стандарт изискванията	Минимален резултат според резултат		Максимален постижим
		A	B	
Устойчивост на износване	EN 388	2	1	4
Устойчивост на срязване	EN 388	1	1	5
Устойчивост на скъсване	EN 388	2	1	4
Устойчивост на пробиване	EN 388	2	1	4
Излагане на открит пламък	EN 407	3	2	4
Контактна топлина	EN 407	1	1	4
Конвективна топлина	EN 407	2	-	4
Малки пръски разтопен метал	EN 407	3	2	4
Функционалност	EN 420	1	4	5

Качество на кожата

Намирането на кожа с подходящото качество, която да отговаря на точните изисквания на професионалните заварчици, изисква опит. ESAB има обширни познания и опит в дъбенето на кожа и окончателната обработка - процеси, които са ключови за качеството на крайния продукт. Именно тези процеси придават на кожата качества като здравина, мекота и гъвкавост.

Горният пласт на кожата се нарича „шагренирана кожа“, а вътрешният – „цепена кожа“. Шагренираната кожа е мека, здрава и износоустойчива и понася известни количества вода. Устойчива е на температури до 80°C. Цепената кожа е пореста и поради тази причина абсорбира влагата по-лесно от шагренираната кожа. Естествената ѝ по-груба повърхност облекчава и подобрява захващането. Дебелината на кожата зависи от метода на цепене и от това дали кожата е цепена на един или два пласта. Без специална обработка цепената кожа издържа на температури до 100°C.

Говежда кожа

Износоустойчива шагренирана кожа, която е устойчива на намокряне. Кожата обикновено е дебела, което в допълнение към износоустойчивите ѝ свойства я прави подходяща за производство на ръкавици за тежък режим на работа. Осигурява също и добра топлинна защита.

Свинска кожа

Повърхността на кожата е сравнително пореста, което усилва „дишащата“ способност на ръкавицата в сравнение с другите видове кожа. Свинската кожа е също така и по-мека.

Козя кожа

Тази кожа е с най-добра издръжливост. Естественото съдържание на ланолин прави козята кожа изключително гъвкава, а също така е и с добра износоустойчивост. Здравината и гъвкавостта правят този тип кожа много подходяща за приложения, където се изисква добра чувствителност и функционалност.

Ръкавици за заваряване

Ръкавици за МИГ/МАГ заваряване

Всички ръкавици на ESAB и Murex са одобрени според изискванията на CE. Високите заваръчни ръкавици за тежък режим на работа са изпитани от независим упълномощен орган. Ръкавиците са продукт от Категория 2.



Изпитване срещу механични въздействия като износване, срязване, скъсване и пробиване.



Изпитване за поведение спрямо топлинни въздействия като излагане на открит пламък, контактна, конвективна и лъчиста топлина, малки и големи пръски разтопен метал.



Ръкавици ESAB MIG, извити



Тези нови висококачествени заваръчни ръкавици ESAB предлагат нов подход към размер, форма и функция. Ергономичният дизайн, прилягащ на естествените извивки на ръката, предоставя по-високо качество и комфорт на потребителя. Ръкавиците за МИГ заваряване са изработени от дебела, но фина цепена кожа, с подплата от дланта до маншета. Благодарение на специалния дизайн, ръкавиците прилягат на ръката перфектно, а меката и еластична част в зоната на китката намалява триенето. Шеговете от KEVLAR, пълното кантоване и подсиления палец осигуряват на ръкавиците издръжливост и високо ниво на защита за потребителя. Одобрени са според CE EN12477 & EN388 категория 2.

Ръкавици ESAB Curved MIG, L

0700 005 043

Ръкавици ESAB Curved MIG, XL

0700 005 040

За тежък режим на работа Basic



Заваръчни ръкавици за тежък режим на работа, изработени от подобрена цепена говежда кожа (1.3mm) с подплата от негорим памук, която е както удобна, така и предпазна. Палецът е под тъгъл за висок комфорт и функционалност. Одобрени са според CE EN12477 & EN388 категория 2.

Ръкавици Basic

0700 005 007

Ръкавици за заваряване



За тежък режим на работа Regular

Заваръчни ръкавици за тежък режим на работа, изработени от подобрена цепена говежда кожа (1.3mm) с подплата, която е както удобна, така и предпазна. Палецът е под ъгъл за висок комфорт и функционалност. Шевове от KEVLAR, пълното кантоване и подсиления палец осигуряват на ръкавиците издръжливост и високо ниво на защита за потребителя. Подплатата е от негорим памук. Одобрени са според CE EN12477 & EN388 категория 2.

Ръкавици Regular **0700 005 008**



За тежък режим на работа Black

Заваръчни ръкавици, изработени от черна, здрава говежда шагренирана кожа. Висока функционалност, с шевове от KEVLAR, които осигуряват издръжливост на тежки механични напрежения. Напълно кантовани. Одобрени са според CE EN12477 & EN388 категория 2.

Ръкавици Black **0467 222 007**



За тежък режим на работа EXL

Заваръчни ръкавици, изработени от говежда цепена и шагренирана кожа с подплатен гръб за термична устойчивост. Тройният шев с KEVLAR осигурява на ръкавиците издръжливост срещу тежки механични напрежения. Палецът е усилен. Одобрени са според CE EN12477 & EN388 категория 2.

Ръкавици EXL, L **0700 005 009**
Ръкавици EXL, XL **0700 005 029**

Ръкавици за заваряване



Усилени високи ръкавици Murex Superior

Изработката от 1.2mm цепена говежда кожа с усилващо парче от 1.3mm на дланта предлага на заварчика защита при работа в най-тежки индустриални условия. Ръкавиците са с прав усилен палец, напълно кантовани, с подплата от негорим памук. Одобрени са според CE EN12477 & EN388 категория 2.

Усилена висока ръкавица Superior

0701 415 615



Червени ръкавици

Обикновен модел високи ръкавици, изработени от подобрена цепена говежда кожа с подплата, която е както удобна, така и предпазна. Пълецът е под ъгъл за удобство. Одобрени са според CE EN12477 & EN388 категория 2.

Червени ръкавици

0701 380 498

Ръкавици за ВИГ заваряване



Ръкавици ESAB TIG, извити

Тези нови висококачествени заваръчни ръкавици ESAB предлагат нов подход към размер, форма и функция. Ергономичният дизайн, прилягаща естествените извивки на ръката и пръстите, предоставя по-високо качество и комфорт на потребителя. Ръкавиците за ВИГ заваряване са изработени от тънка висококачествена кожа, с подобро прилягане към ръката за по-голяма чувствителност. Ръкавиците са изключително здрави, напълно кантовани, съшити с KEVLAR, а също така са и много леки, за по-голямо удобство на потребителя. Одобрени са според CE EN12477 & EN388 категория 2.

Ръкавици ESAB Curved TIG, L

0700 005 041

Ръкавици ESAB Curved TIG, XL

0700 005 042

Ръкавици за заваряване



Ръкавици TIG Basic

Леки, традиционни ръкавици за ВИГ заваряване, обикновен модел. Одобрени са според CE EN12477 & EN388 категория 2.

Ръкавици TIG Basic

0700 653 532



Ръкавици TIG Soft



Заваръчни ръкавици от тънка цепена свинска кожа, подходящи за ВИГ заваряване. Имат 13см. кожен маншет и усилен палец за добро захващане. Отсъствието на шев на показалеца увеличава гъвкавостта. Одобрени според CE EN12477 & EN388 категория 2.

Ръкавици TIG Soft

0700 005 005



Ръкавици TIG SuperSoft



Изключителни ръкавици за ВИГ заваряване, изработени от козя кожа с шевове, съшити с KEVLAR. Правият палец прави лесно хващането на различни предмети. Коженият маншет е дълъг 13см, а отсъствието на шев на показалеца увеличава гъвкавостта. Функционалността е изключително добра. Одобрено според CE EN12477 & EN388 категория 2.

Ръкавици TIG SuperSoft

0700 005 006



Ръкавици TIG Professional



Качествени високи ръкавици за ВИГ заваряване с усилен палец и дълъг 13см кожен маншет. Дланта е напълно подплатена за повишаване на удобството и защитата. Одобрени са според CE EN12477 & EN388 категория 2.

Ръкавици TIG Professional

0701 415 963

Ръкавици за заваряване

Негорими ръкавици за заваряване



Щит за ръка

Щитът за ръка трябва да се използва заедно с висока заваръчна ръкавица за придаване на допълнителна защита срещу лъчиста топлина. Алуминизираният Kevlar е пришит към 1.2mm говежда цепена кожа, която е еластична и е подходяща за всички размери.

Щит за ръка

0700 010 009



Алумин. ръкавици - тежък режим на работа 250°C

Високотемпературно допълнение към гамата ръкавици. С уникален алуминизиран гъб от тъкан Kevlar, който може да издържи на лъчиста топлина до 1000°C. Длантата е от усилена кожа с керамични влакна, с дебелина 1.3mm и издържа на контактна топлина до 250°C, което я прави подходяща за тежък режим на работа. С подсилен извит палец, напълно кантовани, съшити с Kevlar, с негорима памучна подплата. Алуминиевото покритие отразява топлинното излъчване, като го отклонява от заварчика. Одобрени са според CE стандарт EN12477 & EN388 Категория 2.

Алумин. ръкавици - тежък режим на работа, 250°C 0700 005 010



Алумин. ръкавици - тежък режим на работа 500°C

Топлоустойчиви заваръчни ръкавици издържащи на ултра високи температури от 500°C, характеризирани се с: уникален алуминизиран гъб от тъкан Kevlar, който може да издържи на лъчиста топлина до 1000°C. Длантата е от усилена кожа с керамични влакна, с дебелина 1.3mm и издържа на контактна топлина до 500°C, което я прави подходяща за тежък режим на работа. С подсилен извит палец, напълно кантовани, съшити с Kevlar и със здрава памучна подплата. Алуминиевото покритие отразява топлинното излъчване, като го отклонява от заварчика. Одобрени са според CE стандарт EN12477 & EN388 Категория 2.

Алумин. ръкавици - тежък режим на работа, 500°C 0700 005 046



Алумин. ръкавици - тежък режим на работа 1500°C

Това са революционно нов модел ръкавици, които зад алуминизирания гъб от тъкан Kevlar имат керамични влакна, които издържат на 1500°C топлинно излъчване. Длантата е от висококачествена 1.3mm цепена кожа, устойчива на 120°C контактна топлина. С подсилен извит палец, напълно кантовани, съшити с Kevlar и със здрава памучна подплата. Одобрени са според CE стандарт EN12477 & EN388 Категория 2.

Алум. ръкавици - тежък режим на работа, 1500°C 0700 005 045

Работни ръкавици



Ръкавици ESAB Worker за голямо натоварване

Износоустойчиви ръкавици, изработени от подобрена говежда кожа с памучна подплата за комфорт. Усиленият с гума 6cm памучен маншет осигурява допълнителна защита, а палецът е под тъгъл. Одобрени са според CE EN12477 & EN388 категория 2.

Ръкавици ESAB Worker за голямо натоварване **0700 005 011**



Ръкавици Superior Rigger за монтажници



Износоустойчиви работни ръкавици, изработени от 1.2mm цепена говежда кожа с памучна подплата за комфорт. Усиленият с гума 5.5cm памучен маншет осигурява допълнителна защита, а палецът е под тъгъл. Одобрени са според CE EN12477 & EN388 категория 2.

Ръкавици Superior Rigger за монтажници **0701 415 613**

Работни обувки

Всички обувки за заваряване ESAB са изпитани и одобрени в съответствие с EN 345 (предпазни обувки). В зависимост от приложението, обувките трябва винаги да осигуряват подходяща защита. EN 345 дава следните насоки:

Предпазни обувки и ботуши – Пояснение към символите:

- | | |
|--|--|
| SB Предпазни базови по EN345, защита на пръстите 200 Джаула | S3 Предпазни базови, антистатични, енергопоглъщащ ток, водоустойчива горница и стоманена подложка |
| S1 Предпазни базови, антистатични, затворени отзад и с енергопоглъщащ ток |  Антистатични обувки |
| S2 Предпазни базови, антистатични, водо и маслоустойчива горница и енергопоглъщащ ток | DD Двойна плътност |
| |  Стоманена подложка |



Предпазни боти ESAB

S3  **DD** 

Ботите са защитени според S3, и предпазват от попадане на пръски. Специалната мека микрофибърна подплата ги прави комфортни за носене. Устойчиви са на вода и масла, а за максимална издръжливост шевът е подсилен с нитове. Предната част е прихлупена и закрепена с Velcro. Ботите имат еластичен кант за широки крака със стъпало Nomex® и меки подметки с двойна плътност, преден и заден „буфери“ и опора за свода на ходилото. Частта с пряк контакт със земята предлага изключително високо съпротивление на плъзгане. Ботите са оборудвани със система TF за предотвратяване на рисковете от изкълчване на глезена. Подметките са топлоустойчиви до 180°C.

Боти ESAB, размер 6 1/2 (40)	0700 010 188
Боти ESAB, размер 7 (41)	0700 010 189
Боти ESAB, размер 8 (42)	0700 010 190
Боти ESAB, размер 9 (43)	0700 010 191
Боти ESAB, размер 10 (44)	0700 010 192
Боти ESAB, размер 10 1/2 (45)	0700 010 193
Боти ESAB, размер 11 (46)	0700 010 219



Предпазни ботуши ESAB за монтажници

S3  **DD** 

Ботушите са защитени според S3, а високата горница дава пълна защита на пищяла и предпазва от попадане на пръски. Отгоре имат кожени халки за лесно нахлузване. Устойчиви са на вода и масла, а за максимална издръжливост шевът е подсилен с нитове. Ботушите имат еластичен кант за широки крака със стъпало Nomex® и меки подметки с двойна плътност, преден и заден „буфери“ и опора за свода на ходилото. Частта с пряк контакт със земята предлага изключително високо съпротивление на плъзгане. Ботушите са оборудвани със система TF за предотвратяване на рисковете от изкълчване на глезена. Подметките са топлоустойчиви до 180°C.

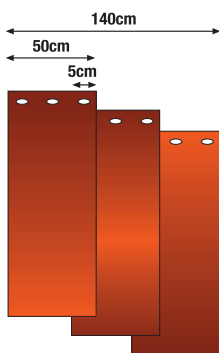
Ботуши ESAB за монтажници, размер 6 1/2 (40)	0700 010 194
Ботуши ESAB за монтажници, размер 7 (41)	0700 010 195
Ботуши ESAB за монтажници, размер 8 (42)	0700 010 196
Ботуши ESAB за монтажници, размер 9 (43)	0700 010 197
Ботуши ESAB за монтажници, размер 10 (44)	0700 010 198
Ботуши ESAB за монтажници, размер 10 1/2 (45)	0700 010 199
Ботуши ESAB за монтажници, размер 11 (46)	0700 010 220
Ботуши ESAB за монтажници, размер 12 (47)	0700 010 218



Заваръчни инструменти и принадлежности

Широката гама от качествени инструменти и принадлежности за заваряване, рязане и общи технически приложения включва от кабелни съединители до пещи за сушене на електроди с различни спецификации. Всички наши заваръчни инструменти и принадлежности отговарят на съответното законодателство и норми на Европейския съюз.

Заваръчни завеси



Заваръчни завеси

Предлагат се в три цвята и всичките три могат да се доставят като стандартни завеси, както и като лентови завеси. Самогасящият материал осигурява добра защита от опасното излъчване при заваряване. Завесите са оборудвани със закопчалки за лесно и здраво закрепване и са подгънати в горния и долния край, за да издържат на грубо използване. Лентовата завеса позволява достъп и прекарване на материал през нея, дори когато е затворена. Всички са одобрени по EN 1598. Монтажните халки (метални халки или халки от PVC с щипка) идват в пакет по седем, което е достатъчно за монтиране на всяка от завесите (стандартни, а също и лентови). Халките са включени при заявяване на всяка от завесите.

Заваръчна завеса, тъмно червена, 1,8 x 1,4m	0700 008 004
Заваръчна завеса, зелена, прозрачна, 1,8 x 1,4m	0700 008 005
Заваръчна завеса, тъмно зелена (DIN 9), 1,8 x 1,4m	0700 008 006
Лентова завеса, тъмно червена, 1,8 x 1,4m	0700 008 001
Лентова завеса, зелена, (DIN 6), 1,8 x 1,4m	0700 008 002
Лентова завеса, тъмно зелена (DIN 9), 1,8 x 1,4m	0700 008 003
Завеса, без колелца, тъмно червена, 2 x 1,4m	0000 595 313
Завеса, без колелца, тъмно червена, 2 x 2m	0000 595 315
Монтажни хаки от PVC	0700 008 007
Монтажни халки метални	0700 008 008



Стойка с макара за заваръчна завеса

Дълга осем метра стойка за провесване на заваръчни завеси с макара с тел за обтягане от неръждаема стомана. Устройството се закрепва към стената и се обтяга посредством специално проектиран механизъм с регулиране на усилието.

Стойка с макара за заваръчна завеса	0700 008 018
-------------------------------------	---------------------



Рамка за заваръчна завеса ESAB Versi Flex

Новата рамка е направена от съединени стоманени тръби с диаметър 32 и 22mm, като краката са сглобени посредством пресова сглобка за повече здравина и стабилност на конструкцията. Ултра стабилната рамка е с ширина 700mm и стандартно се предлага с гумиранини тапи за краката. Възможно е две рамки да бъдат сглобени под ъгъл от 90° или 4 рамки – като кабина.

Стандартно рамката Versi Flex може да се сглоби в три различни размера на ширината:

- 1) 1000 като рамка, за преграда заедно със заваръчно одеяло.
- 2) 1400 като стандартна рамка за заваръчни завеси.
- 3) 2000 като по-широк вариант на гореспоменатата.

Допълнителни приспособления за рамката:

- 1) Комплект от 4 колела – завинтват се на мястото на стандартните гумирани крака, което прави паравана мобилен.
- 2) Комплект от две конзолни греди – използват се, за да се сгложат страните на стандартната рамка в частична кабина.

ESAB Versi Flex система от рамки	0700 008 020
Комплект конзоли (комплект от 2бр.)	0700 008 021
Комплект колелца (комплект от 4бр.)	0700 008 022



Огнезащитни одеяла

Одеяла за заваряване

Одеялата за заваряване от ESAB са изработени от топлоустойчиви и огнеупорни материери. Одеялата осигуряват отлична защита от искри при шмиргелене/заваряване, от шлага и от капки разтопен метал. ESAB предлага широка гама одеяла с различни работни характеристики и в много различни размери. Одеялата са с цветно кодиране.

При избора на подходящо одеяло за съответното приложение, трябва да се вземат под внимание следните фактори:

Позициониране на одеялото: Всички одеяла трябва се използват, поставени под ъгъл от най-малко 15°. Искрите попаднали върху хоризонтално поставено одеяло ще окажат по-силно въздействие върху материала. Затова трябва да се използва по-здраво одеяло с по-добра топлоустойчивост.

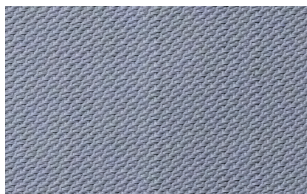
Приложение: За по-лек режим на работа при заваряване или шмиргелене може да се използва по-тънко одеяло с по-малка топлоустойчивост. За тежък режим на заваряване и рязане, когато одеялото е изложено на капки разтопен метал, трябва да се използва по-здраво и издръжливо одеяло.



Огнезащитни одеяла



Лек режим на работа



Одеяло за заваряване 3001

Одеяло от фибростъкло с полиуретаново покритие, предпазващо от слаби искри и пръски. Отлично за използване като параван за защита на оборудването и персонала от искрите при заваряване. Максимална температура = 550°C, тегло = 460g/m², цвят = сив.

2m x 1m	0700 008 026	1m x 25m ролка 0700 008 028
2m x 2m	0700 008 027	

Среден режим на работа



Одеяло за заваряване 1850

Одеяло от термообработено фибростъкло, предпазващо от искри и пръски. Най-добре е при употреба да се поставя под наклон от най-малко 15°. Много гъвкаво. Максимална температура = 550°C, тегло = 600g/m², цвят = светло кафяв.

2m x 1m	0700 008 023	1m x 25m ролка 0700 008 025
2m x 2m	0700 008 024	



Одеяло за заваряване 2-1900

Одеяло от силикат с покритие от вермикулит за средно-тежък режим на работа. Влакната силикат имат висока температура на топене, което ги прави отличен избор, при опасност от капки разтопен метал. Одеялото 2-1900 е устойчиво на повечето киселини. Макс. темпер. = 1600°C, тегло = 600g/m², цвят = бронзов.

2m x 0.9m	0700 008 032	0.9m x 25m ролка 0700 008 034
2m x 1.8m	0700 008 033	

Тежък режим на работа



Одеяло за заваряване 906

Одеяло от фибростъкло със специално покритие от графит и полиуретан, което осигурява устойчивост при високи температури и износване. Подходящо за среден и тежък режим на работа. Не е подходящо за употреба при работа с масла. Максимална температура = 750°C, тегло = 1020g/m², цвят = черен.

2m x 1m	0700 008 029	1m x 25m ролка 0700 008 031
2m x 2m	0700 008 030	

Специален режим на работа



Одеяло за заваряване 5180

Заваръчно одеяло с въглеродни нишки за тежък режим на работа. Одеялото осигурява изключителна топлоустойчивост от 1300°C. То е много леко и е предназначено за автомобилната индустрия. Максимална температура = 1300°C, тегло = 425g/m², цвят = черен.

2m x 1m	0700 008 035	1m x 25m ролка 0700 008 037
2m x 2m	0700 008 036	

Кабели и съединители (конектори)

Заваръчен кабел <HAR> H01N2-D

Заваръчният кабел на ESAB е от най-високо качество и има експлоатационни характеристики от най-висок клас. Този кабел е одобрен в съответствие с международните стандарти и е хармонизиран <HAR>. Кабелът е изключително устойчив на светлина, химикали и механична повреда и поддържа гъвкавостта си дори когато се използва в студена среда. Одобрен по HD 22.6



Номинално проводящо сечение на кабела	Макс. Ø на жилата в проводника	Дебелина на изолацията	Приблиз. Ø на кабела	Приблиз. тегло	Максимално съпротивление на кабела при T = 20°C	Натоварване (продължителност на включване) за всеки период от 10 минути			Номинално сечение на медния проводник	Пад на напрежението при постоянен ток 100A, на 10m кабел		
						60%	35%	20%		20°C	60°C	65°C
mm ²	mm	mm	mm	kg/km	Ω/km	A			mm ²	V		
H01N2-D												
16	0,21	2,0	8,9	197	1,21	133	144	167	16	1,24	1,430	1,560
25	0,21	2,0	10,1	281	0,780	182	203	244	25	0,795	0,920	0,998
35	0,21	2,0	11,4	379	0,554	233	268	324	35	0,565	0,654	0,709
50	0,21	2,2	13,2	530	0,386	303	356	439	50	0,393	0,455	0,493
70	0,21	2,4	15,3	735	0,272	307	400	578	70	0,277	0,321	0,348
95	0,21	2,6	17,5	955	0,206	478	582	734	95	0,210	0,243	0,264
120	0,51	2,8	19,7	1213	0,161	564	692	880	120	0,164	0,190	0,206

Технически данни

Проводник: Отгряти медни усукани жила

Изолация: Негорима и маслоустойчива

Цвят на изолацията: Черен

Тестово напрежение при 50Hz: 1000 V

Макс. експл. t° на проводника: + 85°C

Мин. t° на околната среда за стационарна инсталация: -40°C

Минимална инсталационна температура: -25°C

Максимална температураустойчивост на проводника при късо съединение: +250°C

Сила на опън: Максималната статична сила на опън да не привишава 15N/mm²

Минимален радиус на огъване: 6 x Ø, където Ø е пълния диаметър на кабела

Изпитване на разпространение на пламък: EN 60332- 1-2:2004, IEC 60332-1-2:2004

Изпитан и сертифициран съгласно: HD 22.6

Номер за поръчка

Сечение 16mm ² , ролки по 50m	0190 429 801
Сечение 25mm ² , ролки по 50m	0262 613 601
Сечение 35mm ² , ролки по 50m	0262 613 602
Сечение 50mm ² , ролки по 50m	0262 613 606
Сечение 70mm ² , ролки по 50m	0262 613 603
Сечение 95mm ² , ролки по 50m	0262 613 604
Сечение 120mm ² , ролки по 25m	0262 613 605

Приложение

Предназначен за свързване на заваръчно оборудване и принадлежности

Кабелите запазват висока гъвкавост дори под влияние на озон, светлина, кислород, масла и бензин; устойчиви са на разпространение на пламък; подходящи за употреба при сухи и влажни условия на работа на открито и закрито.



Набелно съединение OKC

Ново поколение одобрени по CE, напълно изолирани кабелни съединения от неопренов каучук. Байонетно съединение, което се зацепва здраво и осигурява безопасен и ефективен контакт. Кабелът се закрепва в гнездо с два винта с вътрешен шестостен.

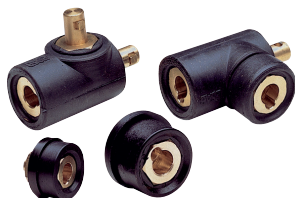
OKC мъжко 10-25mm ² ESAB	0160 360 880
OKC мъжко 35-50mm ² ESAB	0160 360 881
OKC мъжко 70-95mm ² ESAB	0160 360 882
OKC мъжко 120mm ² ESAB	0160 360 883
OKC женско 10-25mm ² ESAB	0160 361 880
OKC женско 35-50mm ² ESAB	0160 361 881
OKC женско 70-95mm ² ESAB	0160 361 882
OKC женско 120mm ² ESAB	0160 361 883
OKC мъжко 10-25mm ² Murex (червено)	0701 416 257
OKC мъжко 25-50mm ² Murex (червено)	0701 416 258
OKC мъжко 50-95mm ² Murex (червено)	0701 416 259
OKC женско 10-25mm ² Murex (червено)	0701 416 254
OKC женско 25-50mm ² Murex (червено)	0701 416 255
OKC женско 50-95mm ² Murex (червено)	0701 416 256
OKC адаптер 25-50mm ²	0590 046 800



Набелно съединение ZBK

Напълно изолирано с неопренов каучук. Солидно и здраво, с ниско контактно съпротивление. Кабелът се закрепва в гнездо с два винта с вътрешен шестостен. Двете половини в едно съединение ZBK са идентични и поради това могат да се разменят във всякакъв ред.

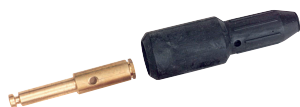
ZBK 25-35mm ²	0265 902 482
ZBK 50-70mm ²	0265 902 481
ZBK 95-120mm ²	0265 902 480



Машинни контакти и ъглови съединение OKC

Контактите се монтират върху предния панел на апаратите; има три размера. Ъгловото съединение се доставя като OKC 50-95 мъжко или женско.

Машинен контакт OKC 25	0160 362 880
Машинен контакт OKC 50/95	0160 362 881
Машинен контакт OKC 120	0160 362 882
Ъглово съединение, тип 1, 1 мъжко и 2 женски	0365 557 001
Ъглово съединение, тип 2, 2 мъжки и 1 женско	0365 558 001



Съединители CC17/18

Тези съединители за тежък режим на работа се отличават с конструкцията за кабелно свързване с конус и втулка. Те имат висококачествени обвивки от черен каучук с надеждно зацепване и уплътнение. За меден или алуминиев кабел до 70mm².

CC17 Щепсел	0700 606 402
CC18 Контакт	0700 606 403

Ръкохватки за електроди



Ръкохватки за електроди ESAB 200, 400 и 500

Одобрената по CE ръкохватка за електроди ESAB от винтов тип на стягане на електрода предлага много предимства: Отлично пренасяне на тока между електрода и ръкохватката; Две положения на отвора на 45° и 90° за заваряване в различни положения; Кабелът се захваща към ръкохватката с два винта с вътрешен шестостен; Всички ръкохватки за електроди са напълно изолирани за осигуряване на максимална безопасност.

ESAB 200, 200 A (35%)	0333 249 001
ESAB 400, 400 A (35%)	0369 849 880
ESAB 500, 500 A (35%)	0369 850 880



Ръкохватка за електроди Optimus

Ръкохватка за електроди със затворена глава, позволяваща поставяне на електрода или хоризонтално, или вертикално. Ръкохватката за електроди е изработена от армирана със стъкловолакна пластмаса. Всички ръкохватки за електроди Optimus са напълно изолирани.

Optimus 300, 400 A (35%)	0760 001 300
Optimus 400, 500 A (35%)	0760 001 400
Optimus 600, 600 A (35%)	0760 001 600



Ръкохватка за електроди Samson

Като ръкохватка с отворена глава, Samson представлява „класическия“ модел на ръкохватка за електроди от тип крокодил, изработена от армирана със стъкловолакна пластмаса. Всички ръкохватки за електроди Samson са напълно изолирани.

Samson 300, 300 A (60%)	0760 002 300
Samson 400, 400 A (60%)	0760 002 400
Samson 500, 500 A (60%)	0760 002 500



Ръкохватка Eco Handy

Ръкохватка за електроди от „винтов тип“ с напълно изолирана глава и дръжка.

Handy 200, 200 A (35%)	0700 006 003
Handy 300, 300 A (35%)	0700 006 016
Handy 400, 400 A (35%)	0700 006 013



Ръкохватка Eco Confort

Ръкохватка за електроди с отворена глава с напълно изолирана глава и дръжка.

Confort 200, 200 A (35%)	0700 006 004
Confort 300, 300 A (35%)	0700 006 005
Confort 400, 400 A (35%)	0700 006 015



Ръкохватка Eco Prima

Ръкохватка за електроди със затворена глава, с напълно изолирана глава и дръжка.

Prima 200, 200 A (35%)	0700 006 006
Prima 300, 300 A (35%)	0700 006 007
Prima 400, 400 A (35%)	0700 006 014



Ръкохватка Murex Handicool

Ръкохватка за електроди от типа крокодил, която е изработена от изолирани челюсти от черна фенолна смола и черна дръжка. Ръкохватката е напълно изолирана за допълнителна безопасност и има медни челюсти за добър контакт.

Ръкохватка 400 A Handicool	0700 605 376
Ръкохватка 600 A Handicool	0700 605 378



Ръкохватка Murex Econ

Това е една ръкохватка за електроди с въртящ се захват и къс накрайник. Може да се използва целият електрод, а тълът позволява на ръката да остане на разстояние от заваръчната вана. Дръжката се използва за прилагане на усукващ момент към клемата за електрода в главата.

Ръкохватка Econ 405	0701 380 433
Ръкохватка Econ 605	0701 380 434

Щипки за кабел маса



МК 150, МР 200, МР 300 и МР450

МК 150 е напълно галванизирана щипка за кабел маса с максимален отвор от 50mm. МР 200, МР 300 и МР 450 са здрави щипки за кабел маса с голяма сила на захвата за постигане на добър контакт. Максималният отвор за МР 200 е 50mm, 55mm и 60mm за МР 300 и МР 450 съответно.

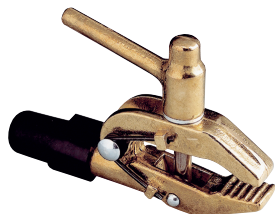
МК 150, 150 А (35%)	0682 103 801
МР 200, 200 А (35%)	0367 558 880
МР 300, 300 А (35%)	0682 103 803
МР 450, 450 А (35%)	0000 419 450



Щипки Есо

Щипка за кабел маса, която осигурява добър контакт с изделието. Предлага се в два размера.

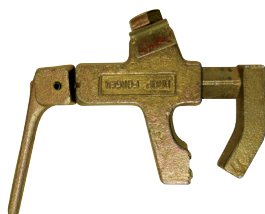
Щипка Есо 250, 250 А (35%)	0700 006 001
Щипка Есо 400, 400 А (35%)	0700 006 002



Стяга за кабел маса EG 600 и JK3

EG 600 е една изключително здрава стяга за кабел маса, изработена от месинг. Заваръчният кабел се прикрепва, ползвайки винт с вътрешен шестостен, а клемата има максимален отвор от 50mm и допустимо токово натоварване от 600 ампера. JK3 е С-С-образна клемма, галванизирана, с максимален отвор от 48mm и допустимо токово натоварване от 500 ампера.

EG 600, 600 А (35%)	0160 288 001
JK3, 500 А (35%)	0000 103 588



Стяга СС11

Тази стяга има здрава конструкция от масивни отливки. Винтът позволява максимално притискане към обработваното изделие. Подходящи до 600 ампера.

Стяга СС11	0701 400 000
------------	--------------



Магнитни клеми за кабел маса

Магнитни клеми за кабел маса с голяма сила на захващане, които позволяват прикрепване към всякакъв железен предмет. Тези клеми осигуряват голяма контактна площ и малко прегряване благодарение на малкото съединения в конструкцията.

Магнитна клемма 400 А (35%)	0000 500 415
Магнитна клемма 600 А (35%)	0000 500 416



Въртящи се съединения за кабел маса

За получаване на оптимално ръчно или автоматично заваряване е необходимо добро свързване на кабел масата към обработваното изделие. За въртящи се обработвани изделия съединяването с въртяща се клема представлява най-добрия избор. За закрепване на съединението към изделието се предлагат специални клеми. (Моля, вижте: Клеми за въртящи се изделия).

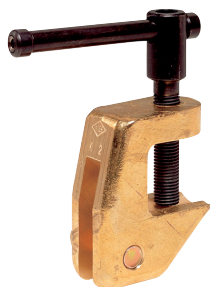
NKK 400 - max 400 A, (1.65kg)	0000 595 133
NKK 600 - max 600 A, (2.2kg)	0700 004 007
NKK 800 - max 800 A, (2.7kg)	0700 004 001
NKK 1200 - max 1200 A, (4.0kg)	0700 004 002
NKK 2000 - max 2000 A, (7.3kg)	0700 004 003



Клеми за кабел маса при въртящи се съединения

Стегите (по-долу) K2 или PZ3 могат да се монтират директно върху въртящите се съединения, за създаване на добър контакт между обработваното изделие и кабел масата. Стегите могат да се използват също така заедно с клеми GA 800, за оформяне на пълно съединение за кабел маса, което може да работи при заваряване с висок ток на невъртящи се обработвани изделия.

GA 800 - съединение за K2	0700 004 005
---------------------------	---------------------



K2 - Стяга за NKK 800 или 1200	0700 004 004
--------------------------------	---------------------



PZ3 - Стяга за NKK 2000	0700 004 006
-------------------------	---------------------

Спрей против пръски



Спрей против пръски ESAB Pre-Weld

Течността ESAB Pre-Weld е нещо много повече от традиционен спрей против пръски. ESAB успя да разработи продукт, който е с по-висока концентрация на активното вещество, отколкото всеки друг предлаган спрей. Продуктът не се изпарява от повърхността и дава изключително добра защита от самия ръб на шева и по цялата повърхност на обработваното изделие. Той представлява растително масло, напълно безопасен е, няма никакви опасни/вредни вещества, без съдържание на силиций, водоразтворим, няма никакви проблеми с боядисването или при други последващи обработки. Течността е в алуминиева кесия вътре във флакона. Когато се натисне вентилът предварително създаденото налягане около кесията изтласква навън активната течност, което позволява с флакона да се пръска под всякакъв ъгъл (вкл. с дъното нагоре). Флаконът със спрея съдържа 600 ml активен флуид, без разтворители и допълнителни газове за разпръскване.

Спрей против пръски ESAB Pre-Weld 600 ml	0700 013 013
Спрей против пръски ESAB Pre-Weld 10 литра	0700 013 014
Спрей против пръски ESAB Pre-Weld 25 литра	0700 013 015
Кран за 10 литра опаковка	0700 014 017
Кран за 25 литра опаковка	0700 014 018
Бутилка за ръчно пръскане	0000 138 408



Спрей против пръски ESAB High-Tech

Представлява комбинация от изключителна ефективност и активно опазване на околната среда и здравето. Спреят High-Tech ефикасно предотвратява полепване на пръски по обработваното изделие. High-Tech е абсолютно негорим, няма токсична класификация, не използва вредни газове и е безопасен за кожата. Изтласкващият газ е сгъстен въздух, не съдържа разтворител и не допринася косвено за замърсяване на въздуха или парниковия ефект. Той не съдържа силиций и е водоразтворим.

High-Tech 400 ml	0760 025 500
High-Tech 10 литра	0760 025 010
High-Tech 25 литра	0760 025 025
Кран за 10 литра опаковка	0700 014 017
Кран за 25 литра опаковка	0700 014 018
Бутилка за ръчно пръскане	0000 138 408



Спрей против пръски ESAB Eco-Tech

ESAB Eco-Tech е високо ефективен спрей против пръски, който е безопасен както за заварчика, така и за околната среда. Нанася се на тънък слой преди заваряване. Изтласкващият газ е сгъстен въздух. Eco-Tech е на водна основа и не съдържа разтворител и нищо, което може да взаимодейства с боядисване, галванизирани или наквито и да било други последващи обработки.

Спрей против пръски ESAB Eco-Tech 300 ml	0700 013 007
Спрей против пръски ESAB Eco-Tech 10 литра	0700 013 008
Спрей против пръски ESAB Eco-Tech 25 литра	0700 013 009
Кран за 10 литра опаковка	0700 014 017
Кран за 25 литра опаковка	0700 014 018
Бутилка за ръчно пръскане	0000 138 408



Спрей за инструменти и приспособления

Защитния спрей на ESAB за приспособления и инструменти удължава експлоатационния живот на газовете и на контактните дюзи, а също така предлага изключително добра защита за приспособленията и инструментите в зоната на заваряване. Спреят изсъхва бързо и оставя топлоустойчив слой (1300°C), който не прегаря. Пръски рядко полепват по повърхността, а ако това стане, едно леко забърсване с ръкавицата ще ги отстрани.

Спрей за инструменти и приспос. ESAB, 400 ml **0700 013 016**



Гел за защита на дюзи

Белият защитен гел на ESAB удължава експлоатационния срок на газовата и контактна дюза. Нанесете флуида чрез потапяне на горелката и го оставете да изсъхне. Флуидът създава видим топлоустойчив слой, който предотвратява полепване на пръски. Защитата против пръски трябва да се нанася 2-3 пъти на 8-часова смяна. При потапяне на накрайника, когато използвате защитния гел на ESAB, Вие няма да имате проблеми с пори, предизвикани от попаднали в заваръчния шев капки.

Гел за защита на дюзи ESAB, 250 ml **0700 013 017**



Паста против пръски Clean Weld

Предотвратява полепване на пръски, като образува топлоустойчиво покритие. Горещата газова дюза трябва да се потопи на около 20-25mm в отвора, за да се постигнат ефективни резултати. Няма мирис и не съдържа разтворители, силикон или абразивни агенти. Доставка се в метални кутии от 0.5kg.

Паста против пръски Clean Weld, нетно тегло 0.5kg **0365 560 001**



Аерозоли за безразрушително изпитване (NDT)

Аерозолите за безразрушително изпитване на ESAB се използват за идентифициране на пукнатини в и около заваръчните шевове.

Процесът се състои от 6 стъпки; за изпълнение на теста се изисква почистващ препарат, проникваща течност (пенетрант) и проявител. Последователността трябва да бъде, както следва:

1. Използвайте почистващ препарат ESAB и избършете до сухо.
2. Напръскайте течност (пенетрант) ESAB и оставете за 15 мин.
3. Избършете проникващата течност от повърхността.
4. Използвайте почистващия препарат със суха кърпа, като бършете само в една посока. Подсушете с кърпа.
5. Разклатете и след това напръскайте отгоре проявител, оставете за 10 минути.
6. След приключване на изпитването отстранете пенетранта и проявителя, използвайки почистващия препарат.

NDT Пенетрант ESAB 300 ml, аерозол **0700 013 018**

NDT Проявител ESAB 400 ml, аерозол **0700 013 019**

NDT Почистващ препарат ESAB 300 ml, аерозол **0700 013 020**

Средства за почистване и контрол



Индикатор за изтичане на газ ESAB

Индикаторът на ESAB за изтичане на газ може да се използва върху маркучите, свързани с бутилките газ, както и върху регулаторите, с цел откриване на утечки на газ. Продуктът се напръсква отгоре и в случай на утечка течността ще създаде мехурчета. Химическият състав не съдържа никакви агресивни вещества.

Индикатор за утечки ESAB, тип пистолет, 500 ml **0700 013 021**



Спрей за маски ESAB

Нанасяйте спрея за маски ESAB върху вътрешното и външното защитно стъкло, за да не се запотява и замъглява, 300 ml.

Спрей за маски, 300 ml **0700 013 026**



Маркер (оцветител) за метал

Маркерът за заваръчни шевове на ESAB се използва върху всички метални, дървени, пластмасови, стъклени и твърди повърхности. Не навивайте тубата. Оцветителят е с ниско съдържание на хлор, което го прави безопасен за маркиране на неръждаема стомана и при ядрени приложения. Изсъхва за пет минути.

Маркер (оцветител) за метал, бял **0700 013 003**

Маркер (оцветител) за метал, жълт **0701 415 418**



Комплект от маркери за метал

Комплектът от маркери за метал включва три различни цветни маркера: червен, зелен и черен. Маркерите могат да се използват върху повечето материали.

Комплект от маркери за метал **0700 013 004**

Чукчета за шлака



Пневматично чукче за шлака HCB

Чукчето с високоскоростно ударно действие не произвежда практически никакви вибрации в ръката, благодарение на вградена уравновесяваща система, която поглъща тласъците от отсканчване и противодействия. Предлага се гама от секачи за HCB, всички с връх от волфрамов карбид и дълъг срок на експлоатация. Тесен секач: широк 15mm за снемане на шлака и почистване. Широк секач: широк 35mm за отстраняване на пръски и почистване на чеплъци и мустаци след газово рязане.

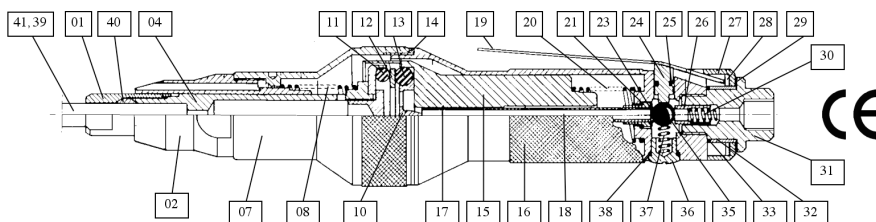
Чукче за изчукване на шлака HCB 0193 305 001

Резервни части за пневматично чукче за шлака HCB (фиг. 8)

1	Гайка HCB	0156 626 001	26	Фиксатор на сачмата	0156 626 022
2	Преден корпус HCB	0193 306 004	27	Капак HCB	0156 626 023
4	Ударно бутало комплект	0156 626 004	28	Шайба HCB	0156 626 024
7	Корпус HCB	0156 626 007	29	Осигурит. пръстен HCB	0156 626 025
8	Пружина HCB	0156 626 008	31	Нилел HCB	0156 626 027
10	Вентил за въздух	0193 306 012	32	Втулка HCB	0156 626 028
11	О-пръстен HCB	0156 626 009	33	О-пръстен HCB	0156 626 029
12	Пръстенов. клапан HCB	0156 626 010	35	Вентилна сачма HCB	0156 626 031
13	О-пръстен HCB	0156 626 011	36	Винт HCB	0156 626 032
14	Застопоряв. пръстен HCB	0156 626 012	37, 30	Пружина HCB	0156 626 026
15	Уравновесяв. бутало HCB	0156 626 013	38	О-пръстен HCB	0156 626 033
16	Корпус HCB	0156 626 014	39	Секач 15 x 100mm	0156 627 001
17	О-пръстен HCB	0193 306 014	39	Секач 35 x 100mm	0156 627 002
18	Тръба комплект HCB	0156 626 015	39	Секач 15 x 200mm	0156 627 006
19	Спусък HCB	0156 626 016	39	Секач 15 x 300mm	0156 627 007
20	Пружина HCB	0156 626 017	40	Съединит. пръстен HCB	0156 626 034
21	О-пръстен HCB	0156 626 018	41	Звукозаглушаващ секач	0156 627 004
23	О-пръстен HCB	0156 626 019	*	Удължител за секач	0156 627 005
24	Клапанно бутало	0156 626 020	*	Застопоряващ винт HCB	0156 626 030
25	О-пръстен HCB	0156 626 021			

* Не е показано

Резервни части за пневматично чукче за шлака HCB фиг. 8



Чукчета за шлака и катетомери



Чукче за изчукване на шлака SH2 и SH3

Чукчето за изчукване на шлака SH2 е изработено от специална висококачествена стомана и има удобна за потребителя дръжка. SH3 е малко чукче със секач, връх и стоманена дръжка с пластмасова облицовка за хващане.

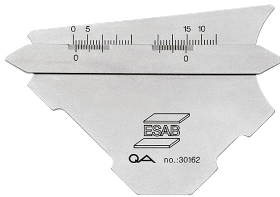
Чукче за шлака SH2	0000 663 000
Чукче за шлака SH3	0683 200 001



Чукче за шлака с дървена дръжка

Първокачествено чукче с термообработена глава и дървена дръжка. Завършва със секач и остър връх.

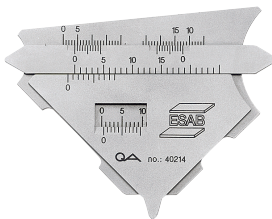
Чукче за шлака с дървена дръжка Martellina	0000 915 051
Чукче за шлака с дървена дръжка TH/5	0701 380 106



Катетомер KL-1 Laser

За измерване на 'a' размера на ъгливи заваръчни шевове. Две зони на измерване: max. 7mm и max. 15mm. Комплект с кожен калъф. Доставка се със сертификат за калибриране.

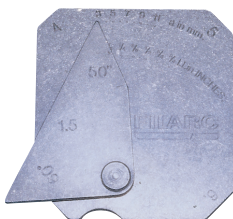
Катетомер KL-1 Laser	0000 139 931
----------------------	--------------



Катетомер KL-2 Laser

За измерване на 'a' размера на ъгливи заваръчни шевове, катет и височината на усиления на заваръчния шев. Комплект с кожен калъф. Доставка се със сертификат за калибриране.

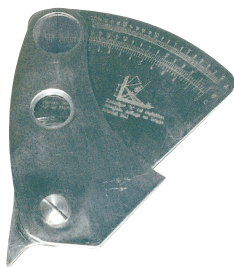
Катетомер KL-2 Laser	0000 139 932
----------------------	--------------



Катетомер Filarc

За измерване на 'a' размера в обхват на измерване 3-11mm, катет на шева и ъгъл 50° и 60° между краищата за заваряване. Също за бързо измерване на 'a' размер 4, 5, 6 и 7mm и луфтове от 1.5, 2 и 3.5mm.

Катетомер Filarc	0000 593 268
------------------	--------------



Катетомер INOX

За измерване на 'а' размера на ъгли заваръчни шевове и за измерване на височината на усиления на челни заваръчни шевове. Има три скали. Обхват на измерване 0-15mm, точност на измерване +0,1mm.

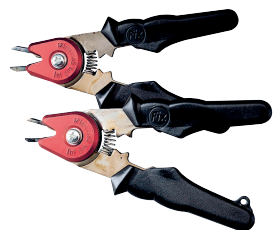
Катетомер INOX	0000 593 720
----------------	--------------



Универсални клещи за МИГ/МАГ

Клещи, специално разработени за приложение при МИГ/МАГ заваряване. Инструментът отстранява пръски от газовата дюза, отрязва тела и прави лесно снемането на контактната и газовата дюзи.

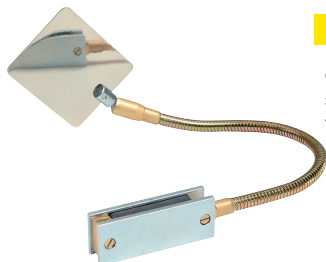
Универсални клещи за МИГ/МАГ	0000 134 716
Универсален клещи за МИГ/МАГ, Mini	0000 139 054



Клещи Fix

За бързо и ефективно рязане на заваръчен тел и отстраняване на изгорял тел. Отстраняват пръски от газовата и контактната дюзи и могат да се използват за затягане и снемане на контактни, междинни и газови дюзи.

Клещи Fix 1, 12-15mm	0760 022 100
Клещи Fix 2, 15-18mm	0760 022 200



Контролни огледала

Огледало от неръждаема стомана за провеждане на контрол на заваръчните шевове.

Контролно огледало 500mm, с магнитна основа	0000 595 319
---	--------------

Инструменти



Стойка за пистолет за МИГ/МАГ заваряване

Стойката за пистолет за МИГ/МАГ заваряване е едно просто и практично устройство за удобно поставяне на MIG/MAG пистолета, когато с него не се заварява. Стойката има магнитна основа за устойчивост, подходяща е за използване с повечето пистолети за МИГ/МАГ заваряване.

Стойка за пистолет за МИГ/МАГ заваряване **0760 022 300**



Стойка за горелка за ВИГ заваряване

Стойката за горелка за ВИГ заваряване е едно просто и практично устройство за удобно поставяне на ВИГ горелката, когато с нея не се заварява. Стойката има магнитна основа за устойчивост и е подходяща за използване с повечето горелки за ВИГ заваряване.

Стойка за горелка за ВИГ заваряване **0760 022 400**



Магнитни ъгли за позициониране

Мощните магнити задържат обработваното изделие на място, когато се заваряват или запояват листи под ъгъл. Големият модел може да поддържа тежести до 36kg докато малкият може да поддържа до 20kg.

Магнитен ъгъл малък (120 x 80mm) **0700 014 015**
Магнитен ъгъл голям (160 x 100mm) **0700 014 016**



Комплект игли за почистване на дюзи Murex

Удължава живота на дюзите за заваряване и рязане. Иглата за почистване на дюзи Murex не изпилява отвора на дюзата. Всеки комплект се състои от набор от игли за почистване на дюзи от 0.46mm до 1.74mm.

Комплект игли за почистване на дюзи **0700 153 391**



Комбиниран гаечен ключ Murex

При използване на газово оборудване Murex. Пасва на гайка Кенеди, гайките на маркуча и вентил за газова бутилка.

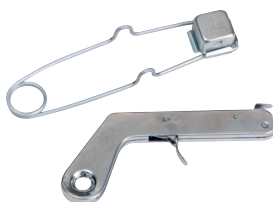
Комбиниран ключ	0701 414 766
-----------------	---------------------



Ключ лула Murex

Осигурява правилния въртящ момент за отваряне на вентили на газови бутилки.

Ключ лула K5	0701 380 120
--------------	---------------------



Чашковидна запалка SL3

Стандартна запалка от чашковиден тип.

Чашковидна запалка SL3	0701 380 220
Камъчета за SL3, 5бр.	0701 380 221

Пистолет запалка SL2

Пистолет запалка.

Пистолет запалка SL2	0700 154 807
Камъчета за пистолет запалка SL2 9бр.	0700 119 695



Телени четки

Леки, лесни за ползване стоманени четки с дървени дръжки. Предлагаат се в два, три или четири реда.

Двуредна четка от нисковъглеродна стомана	0760 024 100
Триредна четка от нисковъглеродна стомана	0760 024 200
Четириредна четка от нисковъглеродна стомана	0760 024 300
Двуредна четка от неръждаема стомана	0760 024 500
Триредна четка от неръждаема стомана	0760 024 600
Четириредна четка от неръждаема стомана	0760 024 700

Колички за газови бутилки

Колички за газови бутилки

Всички колички за бутилки са боядисани с червена епоксидна боя и имат верижки, които задържат бутилките изправени. Големите колела с грайфери позволяват придвижване по неравен терен.



Количка TR3

Подходяща за една кислородна и една ацетиленова бутилка.

Количка TR3

0700 014 042



Количка за кислород/пропан

Подходяща за една бутилка с кислород и една бутилка с пропан.

Количка за кислород/пропан

0700 014 043



Универсална единична количка

Подходяща за една стандартна бутилка.

Универсална единична количка

0700 014 044



Специални устройства

Нашата гама специално технологично оборудване допълва обширния асортимент от принадлежности на ESAB. Включени са устройства за заточване на волфрамови електроди, ръкохватки за рубене и уреди за отвеждане на отработени газове. Както при всички наши продукти, нашата гама специално технологично оборудване отговаря на съответното законодателство и норми на Европейския съюз.

Контейнери и пещи за сушене ESAB



Контейнер за сухо съхранение DS5

DS5 е лек преносим контейнер за съхранение на заваръчни електроди. Контейнерът има дръжка, която позволява да се носи в различни позиции за по-голямо удобство.

Пещта има терморегулатор, предварително настроен на 150°C, а нагревателят е в изолация от фибростъкло, разположена по обиколката на целия контейнер. Това осигурява равномерно нагряване на всички електроди в контейнера.

Капацитет	5kg
Температура на съхранение (°C)	150
Захранващо напрежение (V) AC	120/240
Дебелина на изолацията	3.8cm
Външен размер (Ø/височина, mm)	150/520
Вътрешен размер (Ø/височина, mm)	73/503
Тегло (kg)	4.8

Контейнер за сухо съхранение DS5, 240V	0700 011 086
Контейнер за сухо съхранение DS5, 110V	0700 011 088



Контейнер за сухо съхранение DS8

DS8 е лек преносим контейнер за съхранение на заваръчни електроди. Контейнерът има дръжка, която позволява да се носи в различни позиции за по-голямо удобство.

Пещта има терморегулатор, предварително настроен на 150°C, а нагревателят е в изолация от фибростъкло, разположена по обиколката на целия контейнер. Това осигурява равномерно нагряване на всички електроди в контейнера.

Капацитет	8kg
Температура на съхранение (°C)	150
Захранващо напрежение (V) AC	120/240
Дебелина на изолацията	3.8cm
Външен размер (Ø/височина, mm)	216/609
Вътрешен размер (Ø/височина, mm)	86/503
Тегло (kg)	5.5

Контейнер за сухо съхранение DS8, 240V	0700 011 087
Контейнер за сухо съхранение DS8, 110V	0700 011 089



Контейнер за сухо съхранение PK 1

PK 1 е лек и удобен контейнер за съхранение на обмазани електроди на сухо. Той е лесен за носене и има температура на съхранение от около 100°C. Нагревателят е разположен от дъното до върха, а капакът е напълно изолиран.

Капацитет	9kg
Температура на съхранение (°C)	100
Температура на сушене (°C)	не поддържа
Захранващо напрежение (V)	24/42/110/230
Мощност (kW)	0,1
Външен размер (Ø/височина, mm)	225/610
Вътрешен размер (Ø/височина, mm)	100/470
Тегло (kg)	6

Контейнер за съхранение PK 1, 24 V	0000 515 063
Контейнер за съхранение PK 1, 42 V	0000 515 052
Контейнер за съхранение PK 1, 110 V	0000 515 062
Контейнер за съхранение PK 1, 230 V	0000 515 064



Сушилен контейнер PK 5

PK 5 е комбиниран контейнер за сушене и за съхранение на сухо на повечето типове обмазани електроди. Времето за пълно изсушаване е 1-7 часа, в зависимост от типа на електрода. Температурата се регулира с термостат от 50 до 300°C. Електродите трябва да се съхраняват в PK 5 без опаковка. Нагревателят е разположен от дъното до върха, а капакът е напълно изолиран.

Капацитет	24kg
Температура на съхранение (°C)	70-300
Температура на сушене (°C)	не поддържа
Захранващо напрежение (V)	110/230
Мощност (kW)	0,5
Външен размер (Ø/височина, mm)	345/660
Вътрешен размер (Ø/височина, mm)	116/460
Тегло (kg)	13

Сушилен контейнер PK 5, 110 V	0700 011 070
Сушилен контейнер PK 5, 230 V	0000 515 075



Шкаф за сухо съхранение SK 40

SK 40 е шкаф за съхранение на обмазани електроди с 4 подвижни полици. Електродите трябва да бъдат без опаковка. Шкафът е оборудван с термометър, терморегулатор и контролна лампа. Температурен диапазон 50-180°C.

Капацитет	120kg
Температура на съхранение (°C)	50-180
Температура на сушене (°C)	не поддържа
Захранващо напрежение (V)	230
Мощност (kW)	0,7
Външен размер (ш x д x в, mm)	530 x 640 x 750
Вътрешен размер (ш x д x в, mm)	470 x 510 x 520
Тегло (kg)	55

Шкаф за сухо съхранение SK 40, 230 V	0000 515 102
--------------------------------------	---------------------

Контейнери и пещи за сушене ESAB



Сушилен шкаф PK 40

PK 40 е масивен шкаф за сушене и съхранение на сухо на обмазани електроди, с пространство за 10 пакета. Времето на сушене се задава ръчно при температура между 50 и 350°C. Размери 570 x 620 x 790mm. Тегло 70kg.

Капацитет	72kg
Температура на сушене (°C)	50-350
Захранващо напрежение (V)	230
Мощност (kW)	1,5
Външен размер (ш x д x в, mm)	570 x 620 x 790
Вътрешен размер (ш x д x в, mm)	460 x 510 x 520
Тегло (kg)	70

Сушилен шкаф PK 40, 230 V **0000 515 105**



Сушилен шкаф PK 410

PK 410 е масивен шкаф за сушене и съхранение на сухо на обмазани електроди. Температурата на сушене може да се регулира между 50 и 400°C (450°C при 3-фазно захранване). Температурата за съхранение на сухо е около 150°C. PK 410 е оборудван с контролна лампа, електронен термометър и електронен терморегулатор. PK 410 има също така 7-дневен таймер. Този таймер позволява автоматична промяна от сушене към съхранение на сухо при избрано време и температура.

230V

Капацитет	252kg
Температура на съхранение (°C)	50-400
Температура на сушене (°C)	50-400
Захранващо напрежение (V)	230
Мощност (kW)	3,5
Външен размер (ш x д x в, mm)	860 x 760 x 1280
Вътрешен размер (ш x д x в, mm)	655 x 485 x 635
Тегло (kg)	230

400V

Капацитет	252kg
Температура на съхранение (°C)	50-400
Температура на сушене (°C)	50-400
Захранващо напрежение (V)	400-3
Мощност (kW)	4,5
Външен размер (ш x д x в, mm)	860 x 760 x 1280
Вътрешен размер (ш x д x в, mm)	665 x 485 x 635
Тегло (kg)	230

Сушилен шкаф PK 410, 230 V, 1 фаза **0000 515 103**

Сушилен шкаф PK 410, 400 V, 3 фази **0000 515 108**



Силоз за съхранение на флюс JS 200

JS 200 е силоз за съхранение за заваръчен флюс. Той поддържа флюса сух и чист, а също така прави изключително лесно манипулирането с флюса. Температурата може да се регулира между 100 и 300°C.

Капацитет	200 литра
Температура на съхранение (°C)	100-300
Температура на сушене (°C)	не поддържа
Захранващо напрежение (V)	230
Мощност (kW)	2
Външен размер (ш x д x в, mm)	510 x 570 x 1755
Тегло (kg)	110

Силоз за съхранение JS 200 **0000 515 090**

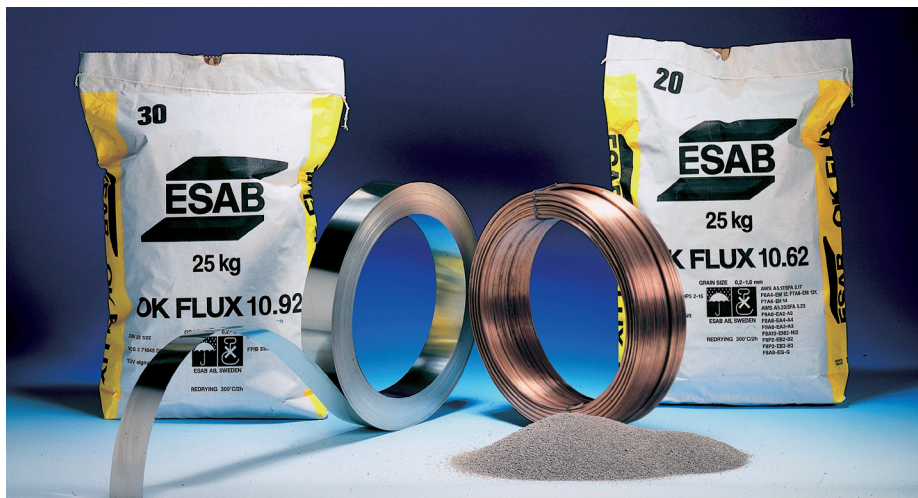


Силоз за сушене на флюс JK 50

JK 50 е един съд за сушене и съхранение на заваръчен флюс. JK 50 изсушава 50 литра флюс при максимална температура от 500°C за около три часа. След изсушаване температурата спада автоматично до предварително зададената температура за съхранение на сухо (150°C) в рамките на 12 часа.

Капацитет	50 литра
Температура на съхранение (°C)	50-250
Температура на сушене (°C)	50-500
Захранващо напрежение (V)	400-3
Мощност (kW)	3,7
Външен размер (Ø/височина, mm)	860/1600
Тегло (kg)	190

JK 50, 400 V, 3 фази **0000 515 091**



Пеци за сушене Murex



Нагреваеми кутии

Нагреваемите кутии са проектирани за използване при инсталации със захранване 100V или 240V. Кутията ще поддържа равномерна температура от 100°C, в зависимост от количеството съхранявани електроди. Комплектована с дръжка/стойка.

Захранване	110V или 110/240V. AC 50/60Hz
Мощност	150 W
Габаритни размери (ш x д x в, mm)	120 x 500 x 110
Тегло празна	3 kg
Капацитет	9 kg

Нагреваема кутия 110 V	0701 380 485
Нагреваема кутия 110/240V	0701 380 486
Изоллирана нагреваема кутия 240V	0701 502 358



Преносима пещ за сушене с две захранващи напр.

Тази пещ е проектирана за груби условия на обекта, където може да се използва като пещ за пренасяне или като пещ за съхранение на електроди.

Температурен диапазон	100-300°C
Захранване	110V, 240V. (две номинални напрежения)
Мощност	300 W
Габаритни размери (ш x д x в, mm)	175 x 610 x 210
Вътрешни размери (ш x д x в, mm)	115 x 480 x 150
Тегло празна	10 kg
Капацитет	13 kg

Преносима пещ за сушене с две захранващи напр. **0701 380 083**



Стационарна пещ за сушене

Тези пещи могат да се използват като независимо средство за сушене или като междинна пещ, преди електродите да бъдат прехвърлени в преносима пещ или кутия.

Температурен диапазон	100-300°C
Захранване	110V или 250V AC. 50/60Hz
Мощност	1500 W
Габаритни размери (ш x д x в, mm)	520 x 620 x 610
Вътрешни размери (ш x д x в, mm)	455 x 470 x 455
Тегло празна	42 kg
Капацитет	136 kg

Стационарна пещ за сушене 250V AC	0700 655 258
Стационарна пещ за сушене 110V AC	0700 655 259

Други пещи за сушене



Пещ за сушене, дигитална

Нато Стационарна пещ за сушене, с цифров дисплей.

Температурен диапазон	0-300°C
Захранване	110V или 240V
Мощност	2250 W
Габаритни размери (ш x д x в, mm)	530 x 620 x 620
Вътрешни размери (ш x д x в, mm)	465 x 480 x 465
Тегло празна	45 kg
Напацитет	136 kg
Цифров дисплей	да

Пещ за сушене, дигитална 250V AC **0701 502 381**

Високо температурни пещи

Високо температурната пещ е със здрава конструкция и цифров дисплей; прецизно регулиране на температурата от 0 до 500°C. Визуална индикация на температурата на цифровия дисплей. Температурните настройки се задават дигитално.

Температурен диапазон	0-500°C
Захранване	110V или 240V
Мощност	3 kW
Габаритни размери (ш x д x в, mm)	600 x 685 x 760
Вътрешни размери (ш x д x в, mm)	470 x 480 x 470
Тегло празна	75kg
Напацитет	136 kg
Цифров дисплей	ДА

Високо температурна пещ с дигитален дисплей **0701 380 408**

Еквивалентна на горе споменатата пещ, но със графично записващо устройство

Температура на съхранение	0-500°C
Цикъл/Период на задържане 1	ДА
Температура на сушене	0-500°C
Цикъл/Период на задържане 2	ДА
Захранване	110V или 240V
Мощност	3 kW
Таймер за отложен старт	програматор за 7 дни
Графично записващо устройство	по избор
Габаритни размери (ш x д x в, mm)	600 x 685 x 760
Вътрешни размери (ш x д x в, mm)	470 x 480 x 470
Тегло празна	75kg
Напацитет	136 kg
Цифров дисплей	ДА

Високо температурна пещ с дигитален дисплей и графично записващо устройство **0701 380 410**

Резервни части

Резервни части за ESAB PK1

Нагревател 24V	0700 011 001	Сигнална лампа 110V	0700 011 007
Нагревател 42V	0700 011 002	Сигнална лампа 230V	0700 011 008
Нагревател 110V	0700 011 003	Шарнирен капак	0700 011 010
Нагревател 230V	0700 011 004	Кръгла ръчка	0700 011 011
Сигнална лампа 24V	0700 011 005	Дръжка	0700 011 012
Сигнална лампа 42V	0700 011 006		

Резервни части за ESAB PK5

Нагревател	0700 011 015	Терморегулатор	0700 011 017
Сигнална лампа	0700 011 016	Термометър	0700 011 018

Резервни части за ESAB SK40

Нагревател	0700 011 020	Терморегулатор	0700 011 023
Сигнална лампа червена	0700 011 021	Термометър	0700 011 024
Сигнална лампа зелена	0700 011 022		

Резервни части за ESAB PK40

Нагревател, горен	0700 011 071	Терморегулатор	0700 011 073
Нагревател, долен	0700 011 072	Контактор	0700 011 074

Резервни части за ESAB PK410

Филтър EMC	0700 011 039	Регулатор	0700 011 045
Нагревател, горен	0700 011 040	Сензор	0700 011 046
Нагревател, долен	0700 011 041	Таймер	0700 011 047
Сигнална лампа зелена, голяма	0700 011 042	Контактор	0700 011 048
Сигнална лампа червена, голяма	0700 011 043	Главен прекъсвач	0700 011 049
Сигнална лампа червена, малка	0700 011 044	Превключв. автом./ръчен режим	0700 011 050

Резервни части за ESAB JS200

Нагревател	0700 011 030	Терморегулатор	0700 011 032
Сигнална лампа	0700 011 031	Термометър	0700 011 033

Резервни части за JK50

Нагревател	0700 011 082
------------	--------------

Резервни части за пещи за сушене Murex

Нагревател (стац. пещ) 240V, 2бр.	0701 380 149	Нагревател 240V (преносима пещ)	0701 411 237
Нагревател 110V (кутия)	0701 380 487	Терморегул. 110/240V (на пещите)	0701 411 240
Лостов превключвател (кутия)	0701 380 488		

Устр-ва за заточване на електроди



G-Tech Handy II

G-Tech Handy II е лесно за използване преносимо устройство за заточване на волфрамови електроди. G-Tech Handy II може да заточва волфрамови електроди без употребата на държач или инструмент. Шлайфглавата може да се настройва в три различни позиции: 0, 1 и 2. Във всяка позиция се използва различна част от шлайфашия диск, като по този начин се оползотворяват и двете страни на диска, което от своя страна удължава продължителността на употреба и намалява разходите.

G-Tech Handy II е оборудван с мултифункционален капак, който позволява заточване на електрода под ъгъл от 90°. Машината може да бъде фиксирана към маса чрез включените аксесоари.

G-Tech Handy II се доставя сглобен и готов за заточване на електроди с размери Ø1.6, 2.0, 2.4 и 3,2mm. Предлага се и шлайфглава за заточване за размери Ø1.0, 4.0, 4.8 и 6,0mm.

Характеристики на G-Tech Handy II:

Лек и с ергономичен дизайн

Регулируем ъгъл на заточване (20°- 60°)

Двустранен шлайфащ диск – покрит с диамантен прашец

Позволява точно повторение при надлъжно заточване

Може да се свърже с прахосмукачка

Допълнителни принадлежности: Орбитален комплект за заточване на къси волфрамови електроди с дължина до 15mm

G-Tech Handy II комплект 240V/50Hz

0700 009 886

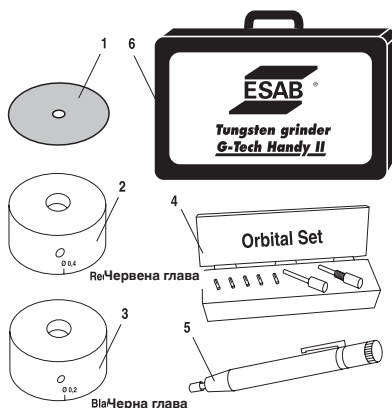
G-Tech Handy II комплект US вариант 120V/50Hz

0700 009 067

Резервни части за G-Tech Handy II (фиг. 9)

1 Диск за заточване	0700 009 068
2 Шлайфглава червена - Ø 1.0, 4.0, 4.8 и 6,0mm	0700 009 069
3 Допълнителна шлайфглава, черна - Ø 1.6, 2.0, 2.4 и 3,2mm	0700 009 070
4 Комплект за заточване на къси волфрамови електроди	0700 009 071
5 Цангодържач 'Spannfix' (85mm)	0700 009 072
6 Метална кутия 'ESAB'	0700 009 073

Резервни части за G-Tech Handy II фиг. 9



Съдържа:

- Устройство за заточване на електроди
- Държач за електрода
- Шестостенни ключове x 2
- Гаечни ключове x 3
- Комплект за стационарен монтаж
- Връзка за маркуч Hoover



G-Tech Handy

G-Tech Handy е лесно за използване устройство за заточване на волфрамови електроди. Тъгълът на заточване може да се наглася, използвайки само една ръка. G-Tech Handy може да заточва електроди с размери от 1.0 до 4.0mm и е снабден с филтър за прах. Обратите се регулират плавно, а устройството тежи само 2.8kg. G-Tech Handy се доставя в здраво сандъче, което го прави лесен за пренасяне.

G-Tech Handy, 230 V, 50 Hz

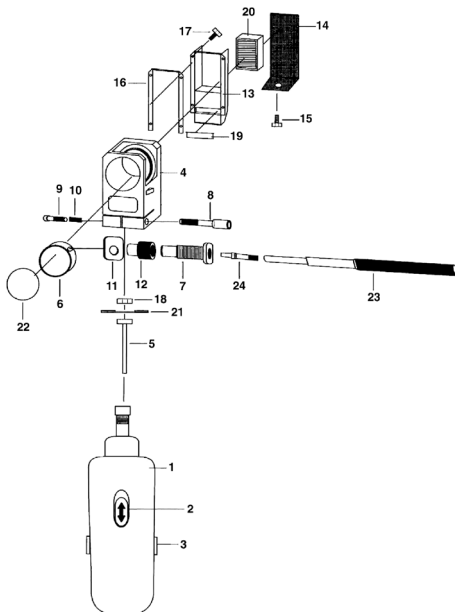
0700 009 883

Резервни части за G-Tech Handy (фиг. 10)

1	Електродвигател 230 V	0700 009 041
2	Прекъсвач ON/Off	0700 009 065
3	Графитна четка	0700 009 064
4	Шлайфглава	0700 009 045
5	Шпиндел за диамантен диск	0700 009 046
6	Камера за шлайфане	0700 009 047
7	Водач за държача на електр	0700 009 048
8	Шестостенен ключ	0700 009 049
9	Винт с вътрешен шестостен	0700 009 050
10	Пружина	0700 009 056
11	Регулиращ позиционер	0700 009 051
12	Винт	0700 009 052
13	Корпус на филтъра	0700 009 053
14	Напак на филтъра	0700 009 054
15	Ключ за закрепв. на филтъра	0700 009 055
16	Гумено уплътнение, голямо	0700 009 057
17	Винт за касетката на филтъра	0700 009 058
18	Винт на диамантения диск	0700 009 059
19	Гумено уплътнение, малко	0700 009 060
20	Касета на филтъра	0700 009 029
21	Диамантен диск	0700 009 028
22	Стъкло за наблюдение	0700 009 037
23	Държач на електрода	0700 009 030
24	Цанга 1,0mm	0700 009 034
24	Цанга 1,6mm	0700 009 031
24	Цанга 2,0mm	0700 009 035
24	Цанга 2,4mm	0700 009 032
24	Цанга 3,2mm	0700 009 033
24	Цанга 4,0mm	0700 009 036
	Сандъче за машината	0700 009 061

(не е показано)

РЕЗЕРВНИ ЧАСТИ ЗА G-TECH HANDY фиг. 10



Устр-ва за заточване на електроди



G-Tech и резервни части

G-Tech на ESAB е устройство за заточване на волфрамови електроди с уникална затворена система за мокро шлайфане. Системата за мокро шлайфане е най-ефикасната защита от праха на легираните с торий волфрамови електроди. Всичкият прах се събира в течността, а рискът от окисляване на електрода се намалява. Ъгълът на заточване може да се регулира от 0 до 90 градуса. Малката масичка, която се вижда на снимката, не е включена в оборудването на машината.

G-Tech 230V, 50Hz	0700 009 880
G Tech 115V 50Hz (UK)	0700 009 881
Гарнитура	0700 009 001
Диамантен диск, G-Tech (включително гайките)	0700 009 002
Течност 250 ml	0700 009 004
Сменяема бутилка 250 ml	0700 009 005
Цанга 1,0mm G-Tech	0700 009 007
Цанга 1,6mm G-Tech	0700 009 008
Цанга 2,0mm G-Tech	0700 009 018
Цанга 2,4mm G-Tech	0700 009 009
Цанга 3,2mm G-Tech	0700 009 010
Цанга 4,0mm G-Tech	0700 009 011
Цанга 4,8mm G-Tech	0700 009 019
T-част	0700 009 012
Дистанционен елемент	0700 009 013
Течност 5000 ml	0700 009 015
Кутия с принадлежности, комплект	0700 009 016
Съд за отпадъците	0700 009 017
Кутия с принадлежности, комплект	0700 009 020
Контролно стъкло	0700 009 037
Комплект – Контролно стъкло G-Tech с уплътнение	0700 009 038
Комплект – Държач на електрода и ръчка	0700 009 039
Комплект – Абразивен диск с уплътн. и 'O' пръстен	0700 009 040



TIG Pen

Държачът за тел за ВИГ заваряване TIG PEN позволява на заварчика да контролира върха на заваръчния тел с голяма точност, дори на голямо разстояние от заваръчния шев. По време на заваряване помага на заварчика да получи шев с по-високо качество. Той също така намалява отпадъка от заваръчния тел. Държачът за тел за ВИГ заваряване може да се използва в всякакъв диаметър на тела от 1.0 до 3.2mm.

TIG Pen	0700 009 026
---------	--------------



Волфрамови електроди

Висококачествена гама волфрамови електроди, които се предлагат във варианти с легирани с торий, церий, чисти или легирани с лантан (Gold Plus). Волфрамовите електроди на ESAB имат отлични качества при заваряване и запалване. Те се доставят в пластмасови кутии, всяка от които съдържаща десет електрода. Електродите се предлагат с дължини от 150 и 175mm.

WT20 1,0 x 175mm (торий) червен	0151 574 001
WT20 1,6 x 175mm (торий) червен	0151 574 002
WT20 2,4 x 175mm (торий) червен	0151 574 003
WT20 3,2 x 175mm (торий) червен	0151 574 004
WT20 4,0 x 175mm (торий) червен	0151 574 005

W чист 1,0 x 175mm зелен	0151 574 008
W чист 1,6 x 175mm зелен	0151 574 009
W чист 2,4 x 175mm зелен	0151 574 010
W чист 3,2 x 175mm зелен	0151 574 011
W чист 4,0 x 175mm зелен	0151 574 012

WC20 1,0 x 175mm (церий) сив	0151 574 036
WC20 1,6 x 175mm (церий) сив	0151 574 037
WC20 2,4 x 175mm (церий) сив	0151 574 038
WC20 3,2 x 175mm (церий) сив	0151 574 039
WC20 4,0 x 175mm (церий) сив	0151 574 040

WL15 1,0 x 175mm Gold Plus (лантан) златист	0151 574 050
WL15 1,6 x 175mm Gold Plus (лантан) златист	0151 574 051
WL15 2,4 x 175mm Gold Plus (лантан) златист	0151 574 052
WL15 3,2 x 175mm Gold Plus (лантан) златист	0151 574 053
WL15 4,0 x 175mm Gold Plus (лантан) златист	0151 574 054
WL15 4,8 x 175mm Gold Plus (лантан) златист	0151 574 055

WT20 1,0 x 150mm (торий) червен	0151 574 201
WT20 1,6 x 150mm (торий) червен	0151 574 202
WT20 2,0 x 150mm (торий) червен	0151 574 244
WT20 2,4 x 150mm (торий) червен	0151 574 203
WT20 3,2 x 150mm (торий) червен	0151 574 204
WT20 4,0 x 150mm (торий) червен	0151 574 205

W чист 1,0 x 150mm зелен	0151 574 208
W чист 1,6 x 150mm зелен	0151 574 209
W чист 2,0 x 150mm зелен	0151 574 245
W чист 2,4 x 150mm зелен	0151 574 210
W чист 3,2 x 150mm зелен	0151 574 211
W чист 4,0 x 150mm зелен	0151 574 212

WC20 1,0 x 150mm (церий) сив	0151 574 236
WC20 1,6 x 150mm (церий) сив	0151 574 237
WC20 2,0 x 150mm (церий) сив	0151 574 242
WC20 2,4 x 150mm (церий) сив	0151 574 238
WC20 3,2 x 150mm (церий) сив	0151 574 239
WC20 4,0 x 150mm (церий) сив	0151 574 240

Ръкохватки за рубене



К4000 (ФИГ. 11)

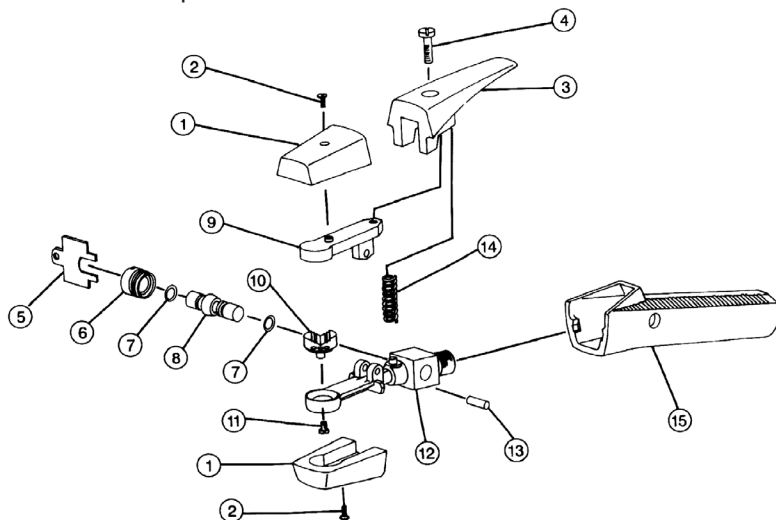
Ръкохватката за въздушно-дъгово рубене се доставя с кабел, дълъг 2.14m (7'). Ръкохватката захваща както кръгли, така и плоски електроди в диапазона от размери от $\varnothing 4\text{mm}$ ($5/32''$) до $\varnothing 13\text{mm}$ ($1/2''$) кръгли електроди и от 10mm ($3/8''$) до 16mm ($5/8''$) плоски електроди. К4000 е изчислена на 1,000 ампера, използва сгъстен въздух между 5.6 и 7.0kg/cm² (80 и 100 psi) и между 0.85 - 0.99m³/min (850 - 990l/min, 30 - 35cfm). Горелката и кабелът тежат 2.4kg (5.4lbs). Доставка се без съединения.

Ръкохватка за рубене, вкл. монокабел	0760 018 100
Ръкохватка К4000	0760 018 110
Монокабел К4000	0760 018 119
1 и 2 Комплект от изолятори	0760 018 101
3 и 4 Лостов механизъм	0760 018 103
от 5 до 8 Механизъм на вентила	0760 018 106
9 Горно рамо	0760 018 112
10 и 11 Дюзa	0760 018 113
12 Тяло	0760 018 115
13 Шарнирен щифт	0760 018 116
14 Пружина	0760 018 117
15 Дръжка	0760 018 118

Резервни части за монокабел

Комплект О-пръстени	0760 018 121
Комплект скобки	0760 018 125
Комплект проводници	0760 018 126
Шлангова обвивка	0760 018 130
Изолятор	0768 018 131

Резервни части за К4000 фиг. 11



Ръкохватки за рубене



Flair 600 и 1600

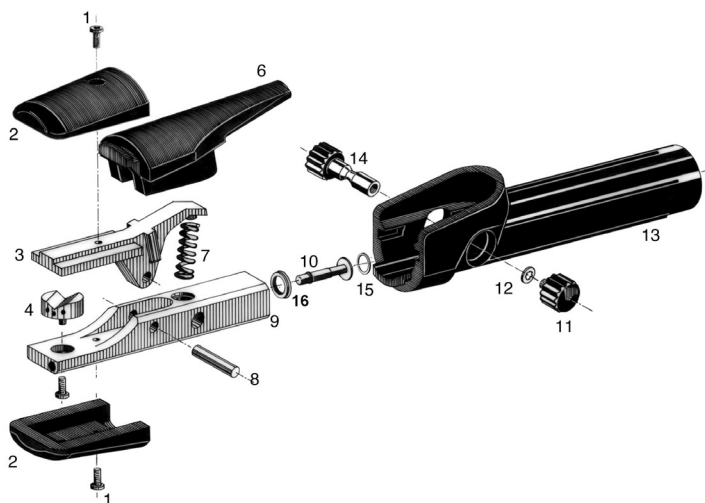
Ръкохватката Flair 600 е за коксови електроди до $\varnothing 10\text{mm}$ ($3/4''$) и $4 \times 15\text{mm}$ ($5/32 \times 9/16''$) правоъгълни. Ръкохватката за рубене Flair 1600 е за коксови електроди до $\varnothing 19\text{mm}$ ($3/4''$) и $5 \times 20\text{mm}$ ($9/16 \times 3/4''$) пръвоъгълни.

Flair 600, включително монокабел	0468 253 880
Flair 600 кабел 10m	0700 006 499
Само ръкохватка	0468 253 016
Само монокабел	0468 253 015
Flair 1600, включително монокабел	0468 253 881
Само ръкохватка	0468 253 036
Само монокабел	0468 253 035

Резервни части за Flair 600 (фиг. 12)

1	Комплект винтове	0468 253 001
2	Изолиращи напачки	0468 253 002
3	Лост от месинг	0468 253 003
4	Дюза	0160 580 001
6	Изоляция на лоста	0468 253 006
7	Пружина	0468 253 007
8	Шарнирен щифт	0468 253 008
9	Тяло	0468 253 005
10	Клапан	0468 253 010
15 и 16	Клапанно гнездо на вентила	0468 253 009
11,12,14	Бутон + звено	0468 253 014
13	Дръжка	0468 253 013

Резервни части за Flair 600 фиг. 12

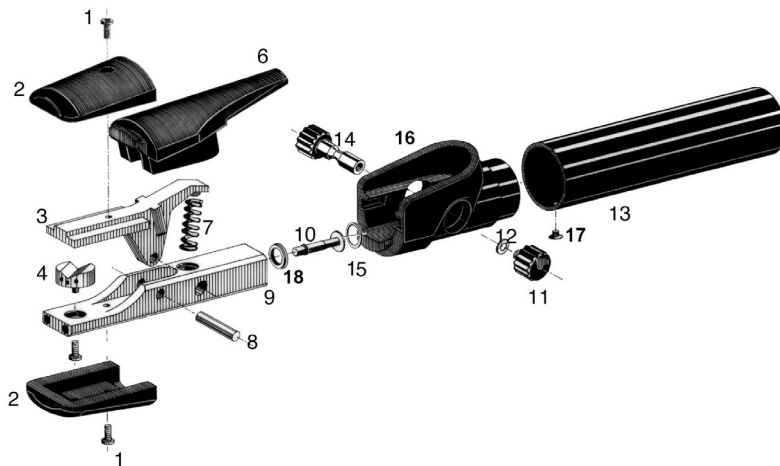


Ръкохватки за рубене

Резервни части за Flair 1600 (фиг. 13)

1	Комплект винтове	0468 253 001
2	Изолيراщи капачки	0468 253 002
3	Лост от месинг	0468 253 023
4	Дюза	0468 253 024
6	Изолация на лоста	0468 253 006
7	Пружина	0468 253 027
8	Шарнирен щифт	0468 253 008
9	Тяло	0468 253 025
10	Клапан	0468 253 010
15 и 18	Клапанно гнездо на вентила	0468 253 009
11,12,14	Бутон + звено	0468 253 014
13,16,17	Дръжка	0468 253 033

Резервни части за Flair 1600 фиг. 13





OK Carbon™

Рубенето с коксови електроди и съгъстен въздух е най-бързия и най-евтин технологичен процес за рязане/рубене на материал при ремонти и други подобни дейности. За разтопяване на материала се използва коксов електрод, като в същото време мощна струя въздух издухва настрана разтопения материал. Съгъстеният въздух също така охлажда коксовите електроди. Коксовите електроди могат да се използват за рубене на нелегирана и нисколегирана стомана, неръждаема стомана, чугун и други метали. Един пълен комплект оборудване за рубене се състои от ръкохватка като Flair 600 или Flair 1600 алтернативно K4000 с монокабел. OK Carbon™ - фокусираната, но обширна гама коксови електроди за рубене на ESAB дава възможност на потребителя да рубли в един широк диапазон от приложения, в леярската и стоманодобивната промишлености, корабостроенето, стоманените конструкции и работилниците по обслужването. Гамата OK Carbon™ дава на потребителя най-високата възможна ефективност като отстраняване на метал на единица дължина или единица време.

DC с връх, 4 x 305mm, 100бр.	0700 007 002
DC с връх, 5 x 305mm, 100бр.	0700 007 003
DC с връх, 6,35 x 305mm, 200бр.	0700 007 004
DC с връх, 8 x 305mm, 200бр.	0700 007 006
DC с връх, 10 x 305mm, 100бр.	0700 007 007
DC с връх, 6,35 x 5,10mm, 200бр.	0700 007 104
DC с връх, 8 x 510mm, 150бр.	0700 007 106
DC с връх, 10 x 510mm, 50бр.	0700 007 107
DC с връх, 13 x 455mm, 50бр.	0700 007 108
DC съставен, безостатъчен, 10 x 430mm, 100бр.	0700 007 410
DC съставен, безостатъчен, 13 x 430mm, 50бр.	0700 007 411
DC съставен, безостатъчен, 16 x 430mm, 50бр.	0700 007 412
DC съставен, безостатъчен, 19 x 430mm, 25бр.	0700 007 413
AC съставен, безостатъчен, 4 x 355mm, 100бр.	0700 007 414
AC съставен, безостатъчен, 5 x 355mm, 50бр.	0700 007 415
AC съставен, безостатъчен, 6,35 x 355mm, 50бр.	0700 007 416
AC съставен, безостатъчен, 8 x 355mm, 50бр.	0700 007 417
AC съставен, безостатъчен, 9,5 x 355mm, 50бр.	0700 007 418
DC правоъгълен, 4 x 15 x 305mm, 125бр.	0114 800 112
DC правоъгълен, 5 x 15 x 305mm, 125бр.	0700 007 502
DC правоъгълен, 5 X 20 X 305mm, 100бр.	0700 007 503

Устройства за отвеждане на газове



CarryVac 2

CarryVac 2 P150/P150 AST са две малки, леки, преносими устройства за отвеждане на газове в работния участък. Свързани към заваръчна горелка или към отвеждащ щуцер, устройствата CarryVac 2 отвеждат газовете директно от източника. Замърсеният въздух се филтрира и улавя в един хигиенично опакован филтър. CarryVac 2 има индикатор, който показва кога филтърът трябва да бъде подменен. Той е идеален за заваръчни работи по поддръжката, цикли с лек и среден режим на натоварване. Капацитетът на филтъра е приблизително 200kg плътна тел или дванадесет ролки от 15kg. CarryVac 2 P150 AST има функция автоматично пускане/спиране, която удължава експлоатацията. Моля, вижте също гамата горелки с отвеждане Centrovac на ESAB.

CarryVac 2 P150 220-240V	0700 003 883
CarryVac 2 P150 AST 220-240V	0700 003 884
CarryVac 2 P150 110-120V	0700 003 885
CarryVac 2 P150 AST 110-120V	0700 003 886
Електродвигател 220-240V	0468 455 021
Електродвигател 110-120V	0468 455 022
Маркуч 45mm, 1.6m	0154 352 015
Маркуч 45mm, 3.5m	0154 352 008
Маркуч 45mm, 5m	0154 352 006
Маркуч 45mm, 15m	0154 352 002
Главен филтър CarryVac 2	0700 003 004
Главен филтър CarryVac (предишен модел)	0468 455 001
Преден филтър	0468 455 002
Печатна платка, включително кабели	0700 003 005
Графитни четки	0700 003 010
Груб сепаратор, комплект	0468 455 014
Смукателна дюза TM-80, кръгла 80mm	0700 100 080
Смукателна дюза TM-200, широка 200mm	0700 100 200
Смукателна дюза PM-300, широка 300mm	0700 100 300
Магнит за всмукателната дюза	0332 010 880





Бележки



Световен лидер в технологиите за заваряване и рязане



ESAB е лидер в технологиите за заваряване и рязане. Повече от сто години постоянни подобрения в продуктите и процесите ни дават възможност да посрещнем предизвикателствата на технологичния напредък във всяка област, в която ESAB работи.

Стандарти за качество и опазване на околната среда

ESAB е една от малкото международни компании, които са постигнали новия стандарт ISO 14001 за управление на системите

за опазване на околната среда във всичките си производствени предприятия.

Качеството е в сърцето на нашето производство.

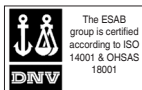
Предприятията по целия свят, местните представителства и международната мрежа от независими дистрибутори дават възможност на клиентите ни да се възползват от предимствата и опита на ESAB при работа с висококачествени и ефективни заваръчни материали и процеси независимо къде се намират.



ESAB си запазва правото да променя спецификациите без предизвестие



Научете повече на www.esab.bg



Part No: XA001557BG