

■ GECKO BATTERY | МОБИЛЕН ЗАВАРЪЧЕН ТРАКТОР

GECKO BATTERY е акумулаторен заваръчен трактор, проектиран за изпълнението за заваръчни шевове от най-високо качество

4-колесна задвижваща система с магнитно закрепяне и механизъм с обратна връзка за следене на контура, който осигурява стабилна скорост във всички заваръчни позиции

Възможност за регулиране на скоростта - подходящ за всякакви заваръчни режими.

Допълнителните аксесоари правят Gecko Battery удачен за работа различни материали - въглеродна стомана, неръждаема стомана и алуминий.



18 волтовата батерия с капацитет 5.2 Ah предоставя възможност за работа до 6 часа



GECKO BATTERY също така може да бъде свързан към мрежата 110/240 V AC

■ Приложения:

- Изработка на ремаркета
- Цистерни за камиони
- Маслени резервоари
- Резервоари за съхранение на вода
- трансформатори
- Корабостроителници
- Подходящ за различни заваръчни приложения и позиции.



18 волтово захранване посредством батерия (110-240 V AC опция)



Непрекъснато заваряване



Заваряване с 2 горелки



Хоризонтална скорост 0 - 110 см/мин (0-43.3 инча/мин.)



Тандемно заваряване



Минимален „изпъкнал“ радиус 1000мм

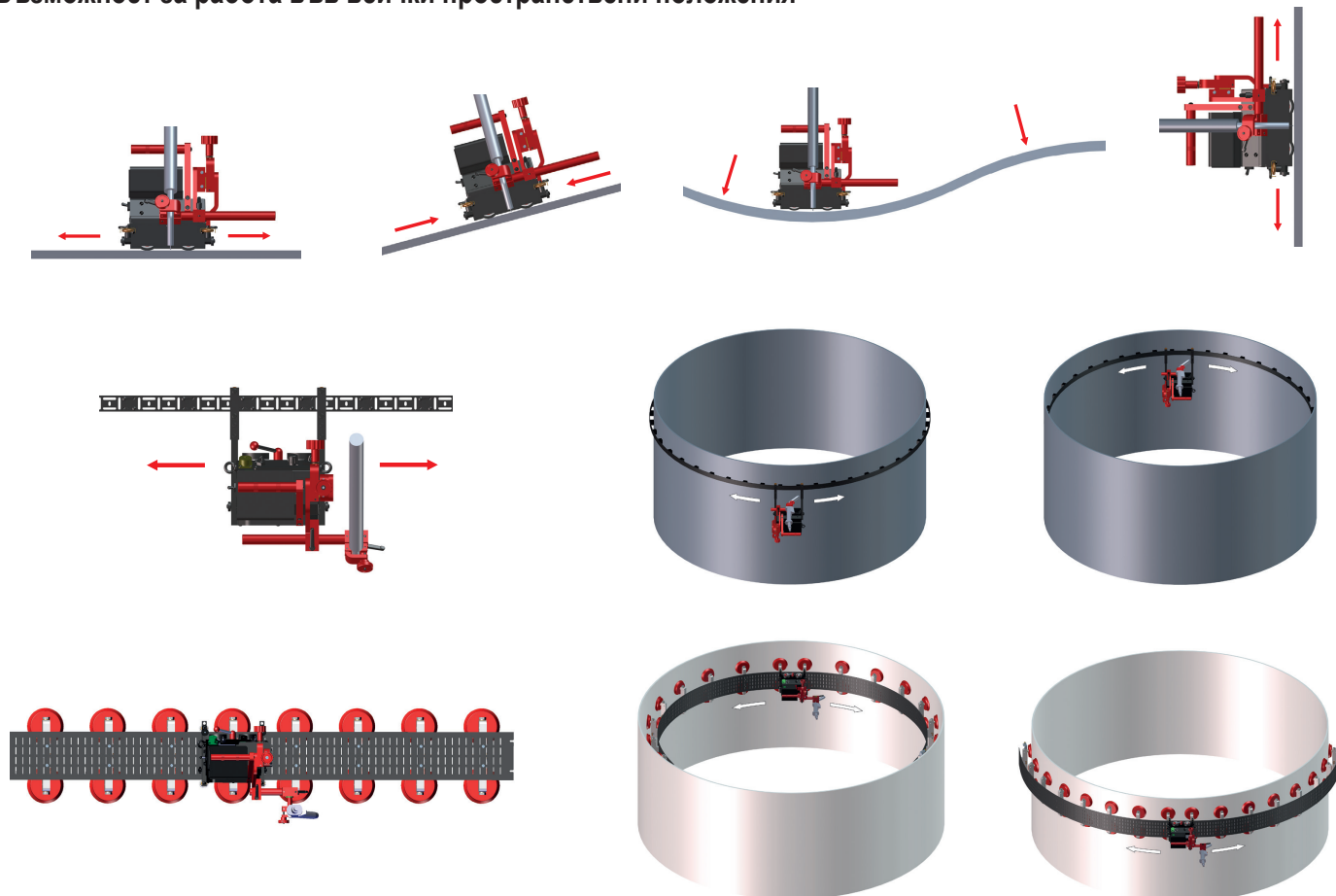


Минимален „вдълбнат“ радиус 1000мм



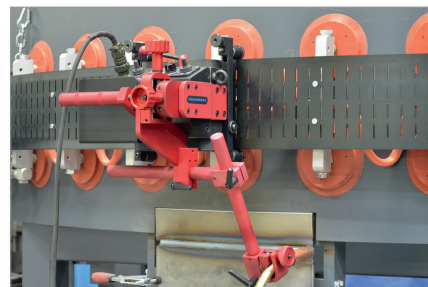
Тегло 8.6 кг

Възможност за работа във всички пространствени положения



Основни функции и предимства:

- Компактен и лек дизайн със здрав алуминиев корпус
- 18 волтова батерия
- Опционално захранване 110-240 V 50/60 Hz
- С помощта на магнити се осигурява стабилно захващане във всички пространствени положения
- Лостът за включване и изключване на магнита позволява лесна настройка и монтаж
- Четириколесна зъбно-червячна предавка
- Топлоустойчиви силиконови колела
- Бързо захващащ се механизъм за различни типове МИГ/МАГ горелки с диаметър от 16 до 22 мм с опция до 35 мм
- Възможност за прецизно настройване на горелката
- Мултифункционален LED екран
- Прецизното управление намалява заваръчните дефекти.
- Контролирано влагане на топлина намалява деформациите
- Оптимизиране разхода на заваръчна тел
- Автоматично стартиране на линейното движение и заваряването
- Възможност за монтаж и контрол на 2 горелки
- Възможност за работа без направляваща релса.
- Лесен за употреба и настройка върху всяка повърхност.
- Подобряване на работната среда- операторът е далеч от топлината и заваръчните газове

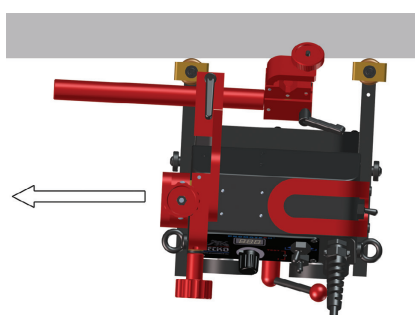


ТЕХНИЧЕСКА СПЕЦИФИКАЦИЯ НА ГЕСКО BATTERY	
Напрежение	18 V DC, 5.2 Ah
Мощност	20 W
Заваръчни позиции (съгласно EN ISO 6947 and AWS/ASME)	PA / 1F / 1G PB / 2F PC / 2G PD / 4F PE / 4G
Диаметър на горелката	16–22 mm до 35mm опция
Минимален работен радиус	1000 mm
Минимална дебелина на материала	4 mm
Клирънс	4 mm
Хоризонтална теглеща сила	150 N
Диапазон за настройка на плъзгачите	от 0 до 35 mm нагоре, надолу, ляво - дясно
Хоризонтална скорост*	0 - 110 cm/мин
Тегло	8.6
Съхранение на заваръчните настройки	1 (последната използвана)

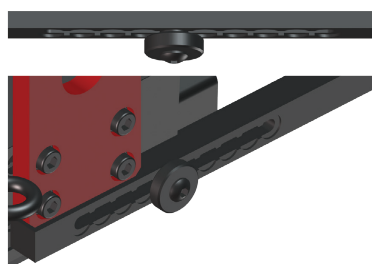
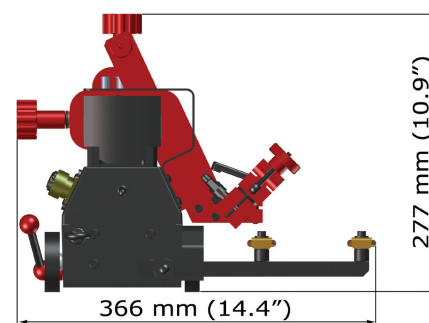
* С напълно заредена батерия.

Лесно позициониране чрез богат набор от аксесоари.

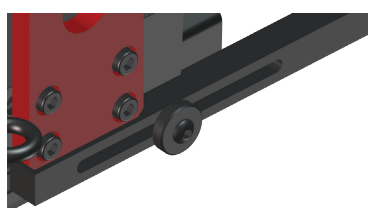
- подходящ за различни заваръчни приложения и позиции.
- комплект фиксиращи канали
- прецизно регулиране на положението на заваръчните горелки
- система за антиколизия
- постоянен контакт с работната площ
- прецизно регулиране на направляващите



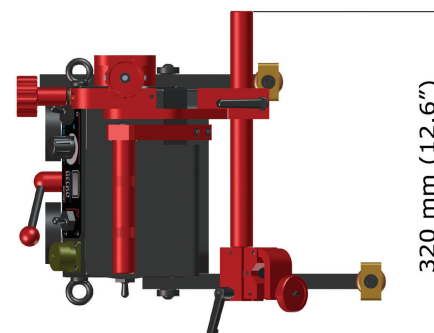
Едностранен канал
Ляв и десен водач



Стъпково регулиране на направляващите



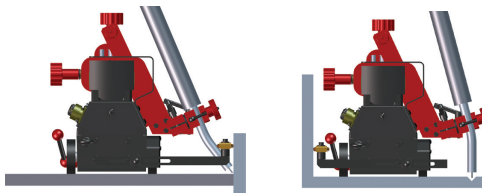
Плавно регулиране на направляващите



Стандартни аксесоари



PRW-0466-67-00-00-0
Комплект направляващи



AKM-000086
Батерия 5.2 Ah



KBL-0466-17-00-00-0
Кабел за пилотна дъга



UCW-0466-04-00-00-0
Дълъг държач за горелка - комплект

Опционални аксесоари



ZSL-0526-20-00-00-0
Захранване



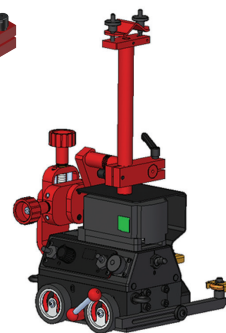
LDW-000006 (220-240 V, 50/60 Hz)
LDW-000007 (120 V, 60 Hz)
Зарядно



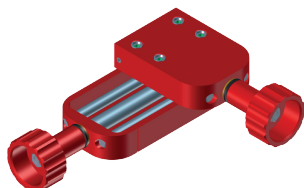
PWD-0466-18-00-00-0 (230 V CEE)
PWD-0466-16-00-00-0 (115 V USA)
PWD-0466-23-00-00-0 (115 V UK)
Захранващ кабел 3 м



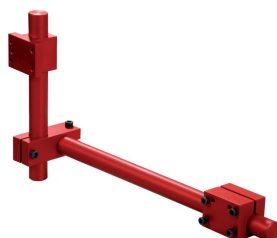
PDT-0526-21-00-00-0
Кабелен канал



URZ-000001
Държач

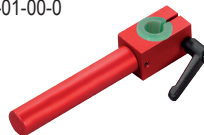


ZSP-0466-46-00-00-1
Водачи - удължения
0-76 mm (0-3") горе-долу
0-35 mm (0-1.38") ляв-десен



PRD-0466-43-00-00-0
Удължение - горелка

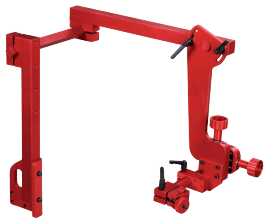
WLK-0476-20-01-00-0
Къс държач



OSL-0466-29-00-00-0
Защита за дисплей



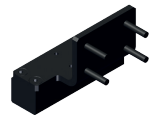
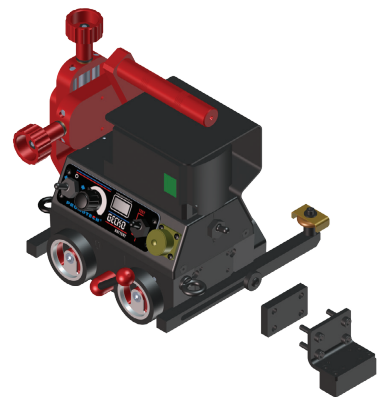
ZRZ-0466-19-00-00-0
Държач 22-35 mm



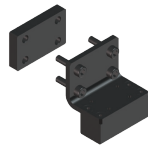
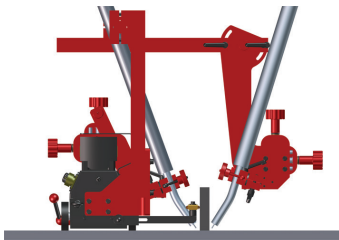
PDT-0466-40-00-00-0
Комплект за втора горелка



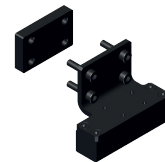
BLO-0466-44-01-00-0
Стопорни винтове за магнитна лапа
M5x25



BLO-0466-47-01-00-0
Стопорни винтове (предни)
за магнитна лапа с повишена
мощност M5x25



BLO-0466-45-01-00-0
Стопорни винтове за магнитна
лапа M6x25

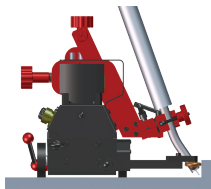


BLO-0466-48-01-00-0
Стопорни болтове (задни)
за магнитна лапа с
повишена мощност M6x25

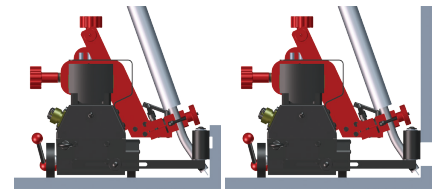
Опционални аксесоари за рязане и рубене



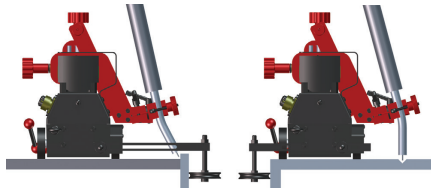
PRW-0466-65-00-00-1
Комплект къси направляващи



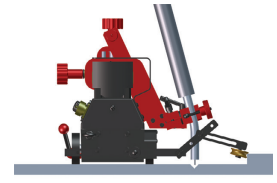
PRW-0466-66-00-00-1
Комплект дълги направляващи



PRW-0466-41-00-00-1
Комплект направляващи по перпендикулярна
повърхност



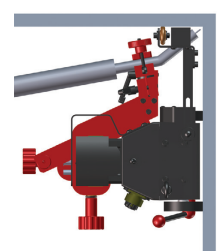
PRW-0466-42-00-00-1
Комплект регулируеми направляващи

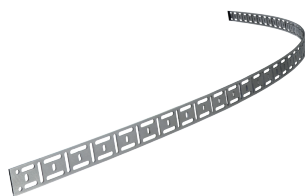
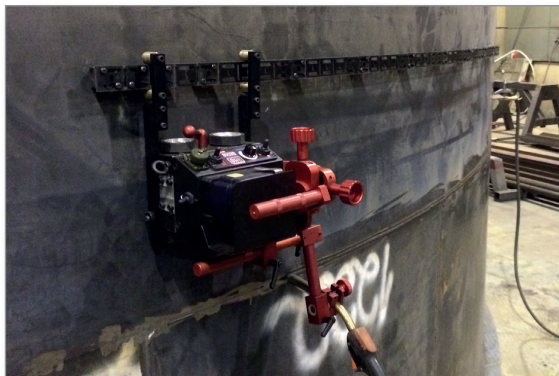


PRW-0466-50-02-00-1
Водещи релси



PRW-0466-52-00-00-1
Водещи релси с магнитни лапи





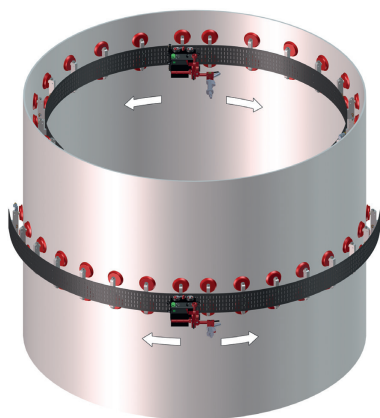
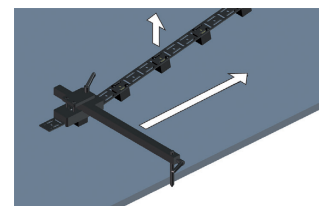
гъвкава водеща релса 185 см
Минимален радиус на огъване от 1.0 m
PRW-0466-50-01-01-0



Магнитен стопер за гъвкава водеща релса
BLO-0466-68-00-00-0



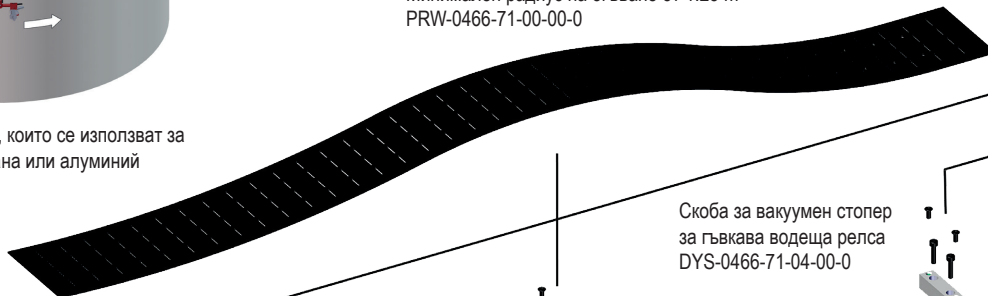
UST-0466-53-00-00-0
Комплект за регулиране на направляващи по перпендикулярна повърхност



Вакуумни агрегати, които се използват за неръждаема стомана или алуминий

В зависимост от вида на фиксиращите елементи на гъвкавата водеща релса, заваръчният трактор Gecko Battery е подходящ за работа със въглеродна стомана, неръждаема стомана и алуминий

Гъвкава водеща релса 1.88 м
Минимален радиус на огъване от 1.25 m
PRW-0466-71-00-00-0



Скоба за магнитен стопер за гъвкава водеща релса
DYS-0466-71-05-00-0

Скоба за слабо магнитен стопер за гъвкава водеща релса
DYS-0466-71-07-00-0

Скоба за магнитен стопер за гъвкава водеща релса
DYS-0466-71-05-00-0

Скоба за вакуумен стопер за гъвкава водеща релса
DYS-0466-71-04-00-0

Алуминиев супорт за гъвкава водеща релса
WSP-0466-71-03-00-0

Вакуумен стопер - модул
MST-0541-10-02-00-0

Стоманен супорт за гъвкава водеща релса
WSP-0466-71-06-00-0

Магнитен стопер въртящ се
ZSP-0475-85-00-00-0

Регулируем магнитен стопер
ZSP-0523-19-00-00-0

Слабо магнитен стопер шестоъгълен
PDS-0582-10-00-02-0

Магнитен стопер
ZSP-0475-44-00-00-0

ZST-0466-69-00-00-0
Комплект направляващи за гъвкава водеща релса (комплект от 2 бр.)



Повече информация на www.promotech.eu

 **American Welding Society**
Supporting Company Member

 **DVS**
Mitglied im
DVS – Deutscher Verband für Schweißen
und verwandte Verfahren e.V.

Информацията е обект на промяна без предизвестие 1703



PROMOTECH Sp. z o.o.
ul. Elewatorska 23/1, 15-620 BIAŁYSTOK, POLAND
tel. (+48 85) 678 34 05, fax (+48 85) 662 78 77
marketing@promotech.eu www.promotech.eu

Вашият локален дилър

„Каммартон България“ ЕООД
www.kammarton.com; Централен офис - гр. София,
ул. „Илиенско шосе“ №8; тел. 02-926-60-60;
e-mail: info@kammarton.com