

■ **BM-18** | МНОГОФУНКЦИОНАЛНА МАШИНА ЗА СКОСЯВАНЕ НА ПЛОЧИ И ТРЪБИ

BM-18 е преносима многофункционална машина за скосяване на плочи и тръби от ново поколение, задвижвана от мощен електрически двигател.

Той позволява фрезование на прави ръбове с ширина на скосяване до 18 mm, контури, отвори с диаметър от 40 mm и заобляне на стоманени конструкции преди боядисване или нанасяне на покритие с радиус R2, R3, R4 или R5.

Новото шестоъгълно закрепване на фрезоващите глави увеличава издръжливостта на фасона и прави подмяната на главите по-удобна и лесна за използване.

Променливата скорост на шпиндела позволява оптимизиране на условията на рязане в зависимост от вида на класа на материала, вкл. неръждаема стомана, сплави, алуминий, месинг или пластмаса.



■ **Характеристики и предимства:**

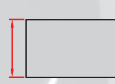
- Мощен електрически двигател
- Максимална ширина на скосяване 18 mm (може да се наложи повече от едно преминаване)
- Непрекъснато регулиране на ширината на скоса
- Нови по-издръжливи фрезови глави с шестоъгълно закрепване за лесна подмяна
- Електронно регулиране на скоростта в диапазона 1800-5850 об/мин за използване върху различни материали
- Защита от претоварване
- Фрезовата глава за скосяване е оборудвана с 5 бр. двустранно подвижни режещи пластини
- Фрезовата глава за закръгляне е оборудвана с 4 бр. 4-страни подвижни пластини до R5



Крайцване



Зенкерование
Мин. диаметър ID
40 mm



Минимална
дебелина на
плочата 2 mm



Заоблени ръбове
(опция) R2, R3, R4
или R5



Вълнообразен
скос



Вътрешно
скосяване на тръби
Мин. диаметър ID
40 mm



Външно
скосяване на
тръби

Нов дизайн на фрезите глави с шестоъгълно закрепване

- увеличава издръжливостта
- по-удобен монтаж и демонтаж на фрезовата глава
- направляващата ролка е интегрирана във всяка фрезова глава
- хлабината между фрезовата глава и направляващата ролка е точно калибрирана в завода, поради което не се изисква регулиране от оператора



Скосяваща
фрезова
глава

Фрезова
глава за
заобляне

Акcesoари:	
GLW-0640-30-01-00-0	Крайцваща глава за 22,5° (задължително режещи пластини 5 бр.)
GLW-0640-30-02-00-0	Крайцваща глава за 30° (задължително режещи пластини 5 бр.)
GLW-0640-30-03-00-0	Крайцваща глава за 37,5° (задължително режещи пластини 5 бр.)
GLW-0640-30-04-00-0	Крайцваща глава за 45° (задължително режещи пластини 5 бр.)
GLW-0640-30-05-00-0	Крайцваща глава за 50° (задължително режещи пластини 5 бр.)
GLW-0640-30-06-00-0	Крайцваща глава за 55° (задължително режещи пластини 5 бр.)
GLW-0640-30-07-00-0	Крайцваща глава за 60° (задължително режещи пластини 5 бр.)
PLY-000395	Режеща пластина за стомана (продава се по 10 бр. в кутия)
PLY-000195	Режеща пластина за алуминий (продава се в 10 бр. кутии)
GLW-0640-30-34-00-0	Крайцваща глава за радиуси (задължително режещи пластини 4 бр.)
PLY-000360	Режеща пластина R2 (продава се по 10 бр. в кутия)
PLY-000159	Режеща пластина R3 (продава се по 10 бр. в кутия)
PLY-000160	Режеща пластина R4 (продава се по 10 бр. в кутия)
PLY-000161	Режеща пластина R5 (продава се по 10 бр. в кутия)



Резервни части и консумативи:	
SRB-000289	Винт (радиус)
SRB-000290	Винт
SMR-000005	Грес (5 g)
RLK-0640-99-02-00-0	Скосяваща ролка
RLK-0640-99-03-00-0	Водеща ролка
SCZ-000031	Карбонова четка 110 V
SCZ-000030	Карбонова четка 230 V
NKL-0509-05-00-00-0	Стикер против надраскване (за алуминиеви скосявания)



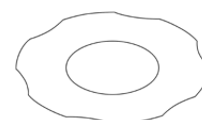
Режеща пластина
за стомана



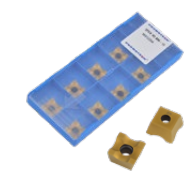
Винт за вложка
(скосяване)



Режещи пластини
за алуминий



Стикер срещу
надраскване



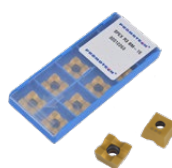
Режещи пластини R5



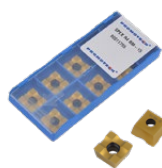
Винт за вмъкване
(радиус)



Режещи пластини R2



Режещи пластини R3

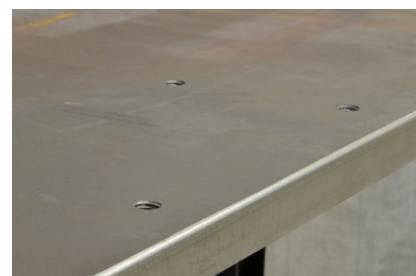
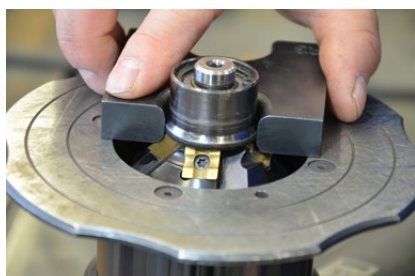


Режещи пластини R4

Радиус на позициониране на вложката за BM-18

Полезно устройство за лесно и точно настройване на радиуса R2, R3, R4 и R5.

Код на продукта: UST-0509-16-00-00-0



■ Приставка за тръби за VM-18

Позволява външно скосяване на тръби с диаметър най-малко 150 mm (5,9") и вътрешно скосяване на тръби с диаметър най-малко 110 mm (4,3").

Код на продукта: PRW-0509-07-00-00-0



■ Приспособление за работна маса за VM-18

Практичен и удобен инструмент за обработка на малки детайли с напречно сечение най-малко 15×25 mm (0,6×1") и дължина най-малко 400 mm (16").

Ширината на детайла може да бъде до 100 mm (4"), а височината - до 65 mm (2,5"). Максималната широчина на скосяването е 14 mm (0,55").

Код на продукта: ZBD-0509-12-00-00-0



■ Екологични охлаждащи/смазочни продукти HD-CUT

Некорозионни и с отлична защита от ръжда, биоразградимите охлаждащи течности предлагат превъзходни охлаждащи свойства и осигуряват изключителен живот на инструмента и качество на рязане.

HD-CUT OIL 1 - течност за резбонарязване, пробиване и обработка

Код на продуктовете:

OLJ-0505-09-00-00-0 (0.5 kg)

OLJ-0505-10-00-00-0 (1.0 kg)

OLJ-0505-11-00-00-0 (5.0 kg)



HD-CUT BIO - концентрирана микроемулсия за различни машинни приложения

Код на продукта:

CHL-0440-42-00-00-0



HD-CLEAN SPRAY многофункционален индустриален обезмаслител

Код на продукта:

ZMY-0440-40-00-00-0



HD-CUT Spray - многопозиционен спрей за нарязване на резби, пробиване и механична обработка

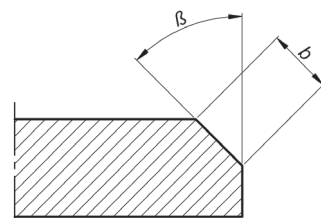
Код на продукта:

PRE-0440-41-00-00-0

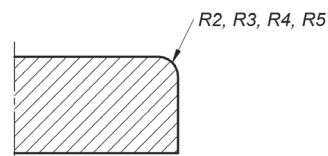


ТЕХНИЧЕСКА СПЕЦИФИКАЦИЯ НА ВМ-18

Захранване	1~ 220-240 V, 50-60 Hz 1~ 110-120 V, 50-60 Hz
Захранване	2200 W
Скорост на шпиндела (без товар)	1800-5850 rpm
Максимална ширина на скоса	b=18 mm (0,71", фиг. 1)
Ъгъл на скосяване (в зависимост от крайцващата глава)	$\beta = 22,5^\circ, 30^\circ, 37,5^\circ, 45^\circ, 50^\circ, 55^\circ, 60^\circ$ (фиг. 1)
Минимална дебелина на заготовката	2 mm (0.08")
Минимален диаметър на зенкерване	40 mm (1.57")
Заоблени ръбове	R2, R3, R4, R5 (Фиг. 2)
Размери (В x Ш x Д)	585 mm (23.0") x 156 mm (6.1") x 238 mm (9.4")
Тегло (без крайцваща глава)	10 kg (22 lbs)
Код на продукта (220-240 VAC)	UKS-0670-10-20-00-0
Код на продукта (110-120 VAC)	UKS-0670-10-10-00-0



Фиг. 1

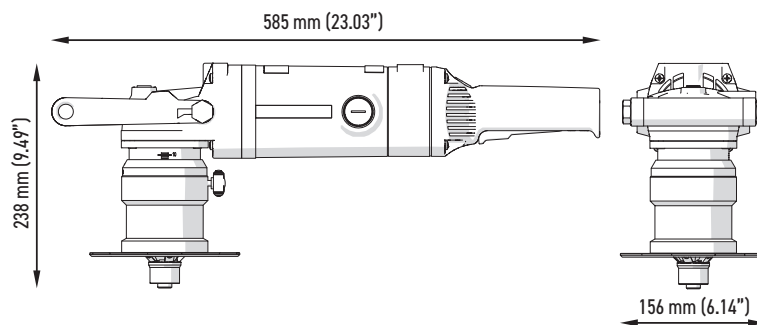


Фиг. 2



Стандартна комплектация:

- Машина за скосяване ВМ-18 без аксесоари
- Пластмасова кутия
- Ключ 32 мм
- Шестограмен ключ S=6
- Грес за винтове (5 g, 0,17 oz)
- Инструкция за експлоатация



Скосяване на алуминий



Зенкерване



Заобляне на извити ръбове



Скосяване на тръби



Обработка на малки детайли



Лека и издръжлива пластмасова кутия за удобно съхранение и транспортиране

