

GS EVO 25S4 1150X525

Професионална ръчна палетна количка с капацитет 2.500 kg



GS EVO

GS EVO е най-добрият избор за ръчни палетни колички: проектиран за интензивна употреба с максимална лекота на използване и превъзходна ергономичност.

Предлага се в широк спектър от опции, това е правилният инструмент за клиента, който търси продукт, пригоден за неговото приложение, или просто чудесен професионален инструмент.



ХИДРАВЛИЧЕН БЛОК

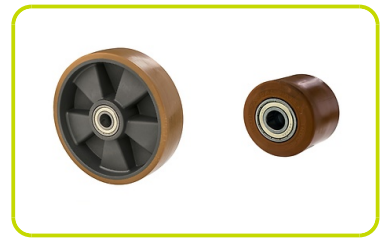
Помпата GS EVO е проектирана с изключително внимание към детайлите, за да има превъзходни характеристики и характеристики, като:

- **Монолитен дизайн:** устойчивият и надежден монолитен чугунен корпус предпазва всички компоненти, избягвайки случайни повреди. Корпусът на помпата се обработва с прецизни машини за постигане на високи толеранси на точност и висока точност.
- **Хромиран бутален прът и уплътнение:** за да се избегне ръжда и да се предотврати изтичането на масло по време на употреба.
- **Клапан за максимално налягане:** предпазно устройство, което предпазва транспалетната количка от претоварване.
- **ПРОПОРЦИОНАЛЕН КЛАПАН ЗА СПУСКАНЕ:** скоростта на спускане може да бъде пропорционално контролирана според позицията на лоста на ръкохватката. Перфектен работен инструмент за пренасяне на крехки и деликатни товари като кристал, стъкло и керамика.



СТАНДАРТНА КОНФИГУРАЦИЯ

- Nylon - Poly 45 управляващи колела
- Полиуретанови колела на вилиците



- Входни / изходни ролки. Допълнителни ролки, които позволяват по-лесен вход и по-бърз изход от затворен палет, намалявайки въздействието върху основните ролки и гарантиращи по-дълъг живот

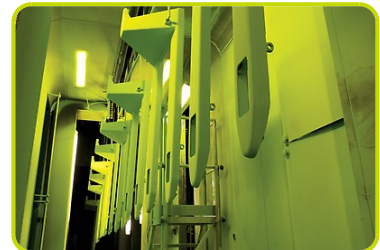


- 3D Superior ергономична ръкохватка. Тази ръкохватка има специален 3D дизайн, с подобрена ергономичност. В сравнение с конвенционалната ръкохватка, тази форма позволява на оператора да има добра позиция при натискане на товара с максимална ефективност без умора. Двете големи странични зони за хващане са специално проектирани да имат правилно положение по време на работа на подемно-транспортното средство



ПОКРИТИЕ НА ШАСИТО

Палетната количка е лакирана с полиестерен прах при температура 250 °, за да се гарантира максимална устойчивост на износване и атмосферни агенти.



ЛЕСЕН МОНТАЖ

Ръкохватката се сглобява лесно чрез системата за бърз монтаж. Здравата връзка на лоста с две напълно заварени съединения осигурява превъзходна здравина при най-тежкото приложение.



ОПЦИОНАЛНА КОНФИГУРАЦИЯ

- Всички видове управляващи колела (Гума, Алуминий/Поли, Найлон)



- Quicklift - Перфектният инструмент за бързо повдигане на вашите товари. Спестяване на време и подобряване ефективността със специално проектираната хидравлична помпа. Само с две папомпвания ще вдигате товари под 120 кг от земята или три папомпвания за товари над 120 кг.



- Ръкохватка с покритие. Меката гумена покривка осигурява комфорт на оператора и помага за намаляване на вибрациите, което позволява по-удобно и сигурно захващане.



- Ръчна спирачка. Спирачката на палетната количка, предлагана с гумени управляващи колела, се регулира чрез лост на ръкохватката, за да се осигури безопасно използване по наклон и рампи. Заклучващата функция позволява паркирането на палетната количка дори на наклонена повърхност.



ГОЛЯМО РАЗНООБРАЗИЕ ОТ МОДЕЛИ

- Капацитет. Версия от 3 тона с подсилена структура за всякакъв размер вилици
- Безшумни. Сертифицирана тиха версия, предназначена да намали силно излъчването на шум дори на по-лоши повърхности. Тази опция е подходяща за използване при доставки в жилищни райони и в магазини за супермаркети
- Нисък профил. Задължително, когато палетът има ограничен достъп поради височина. GS EVO може да се предлага в нисък профил с височина само 55 мм от земята.
- Поцинкована версия / неръждаема стомана. Идеален инструмент за справяне с товари във влажни условия. Подходящ за среди, в които се прилагат високи хигиенни стандарти, като химическата, фармацевтичната или хранително-вкусовата промишленост



Описание

1.1	Производител	PRAMAC		
1.3	Управление	Ръчно		
1.4	Опериране, тип	Пешеходно		
1.5	Капацитет	Q	Kg	2500
1.6	Център на тежестта	c	mm	600
1.8	Разстояние м/у колелата	y	mm	1192

Тегло

2.1	Собствено тегло	Kg	63
2.2	Натоварване на ос, натоварена задна	Kg	1825
2.2	Натоварване на ос, натоварена предна	Kg	738
2.3	Натоварване на ос, разтоварена задна	Kg	21
2.3	Натоварване на ос, разтоварена предна	Kg	42

Колела

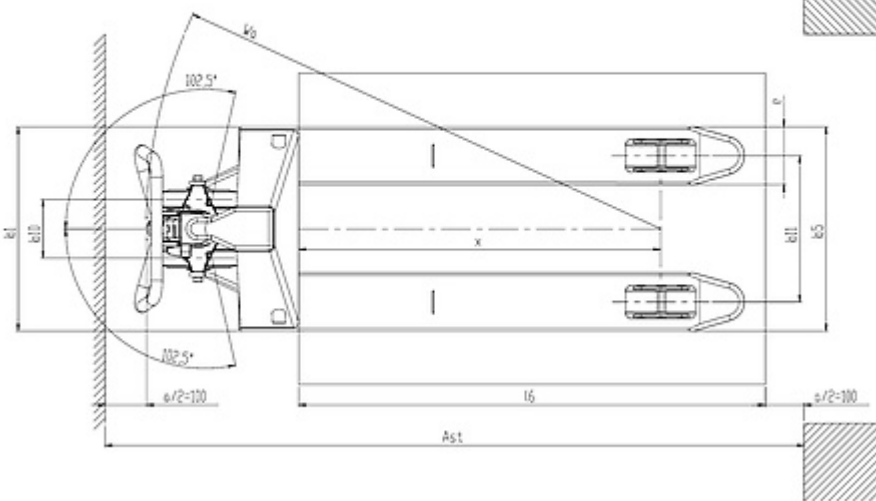
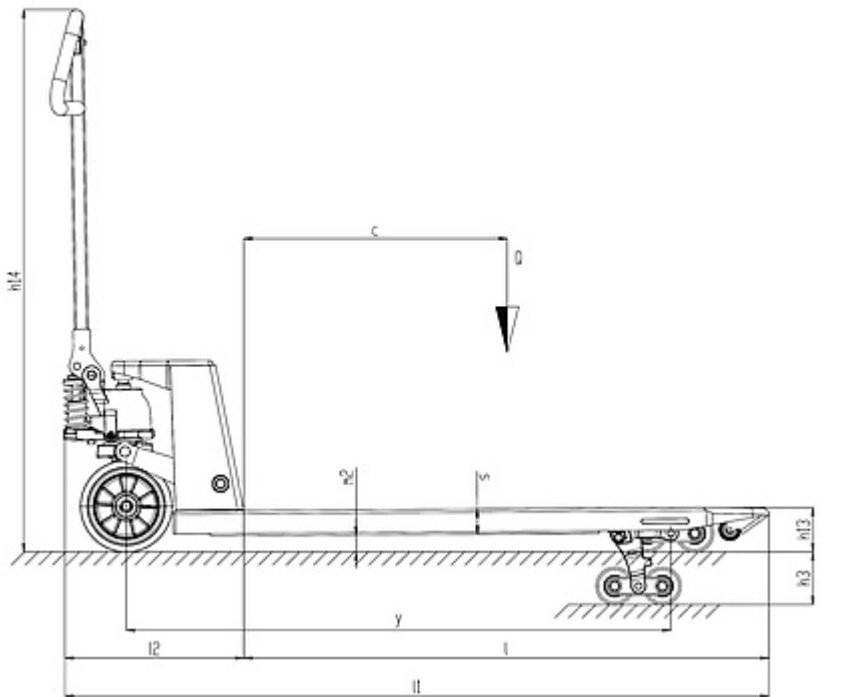
3.1	Предни колела	POLY.I./ NYLON		
3.1	Задни колела	POLY		
3.2	Предни колела, размери - Диаметър	mm	200	
3.2	Предни колела, размери - Ширина	mm	45	
3.3	Задни колела, размери - Диаметър	mm	82	
3.3	Задни колела, размери - Ширина	mm	60	
3.5	Задни колела, бр	nr	4	
3.5	Предни колела, бр	nr	2	

Размери

4.4	Височина на повдигане	h3	mm	115
4.9	Височина на ръкохватката/изправено полож. max	h14	mm	1185
4.9	Височина на ръкохватката/работно полож. min	h14	mm	710
4.15	Височина на вилиците в спуснато положение	h13	mm	85
4.19	Обща дължина на количката	l1	mm	1550
4.20	Разстояние до началото на вилиците	l2	mm	400
4.21	Overall width	b1	mm	525
4.22	Fork dimensions - Thickness	s	mm	55
4.22	Fork dimensions - Width	e	mm	150
4.22	Fork dimensions - Length	l	mm	1150
4.25	Distance between fork arms	b5	mm	525
4.32	Ground clearance, centre of wheelbase	m2	mm	30
4.34	Aisle width	Ast	mm	2048
4.35	Turning radius	Wa	mm	1367

Performance data

5.2 Lifting speed laden	strokes	12
5.2 Lifting speed unladen	strokes	12
5.3 Lowering speed laden	m/s	0.06
5.3 Lowering speed unladen	m/s	0.02



The information is aligned with the Data file at the time of download. Printed on 20/07/2020 (ID 12562)

©2019 | PR INDUSTRIAL s.r.l. | All rights reserved | Image shown may not reflect actual package. Specifications subject to change without notice

